

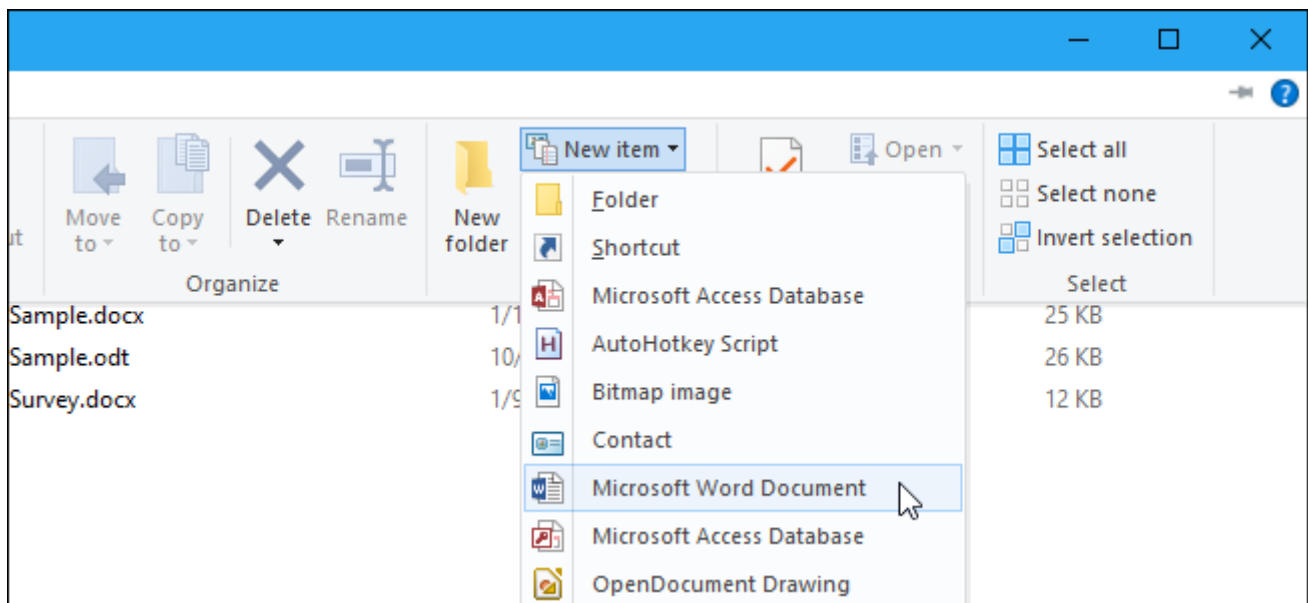
- [Cloudandinternet](#)
- [לוח בקרה](#)
- [אנדרואיד](#)
- [תכונות](#)
- [מסביר](#)
- [קבצים](#)
- [פיקוד](#)

לחפש

אנו מסבירים טכנולוגיה / [לוח בקרה](#) / כיצד להוסיף סוגי קבצים אחרים לתפריט החדש בסייר הקבצים של Windows 10 [לוח בקרה](#)

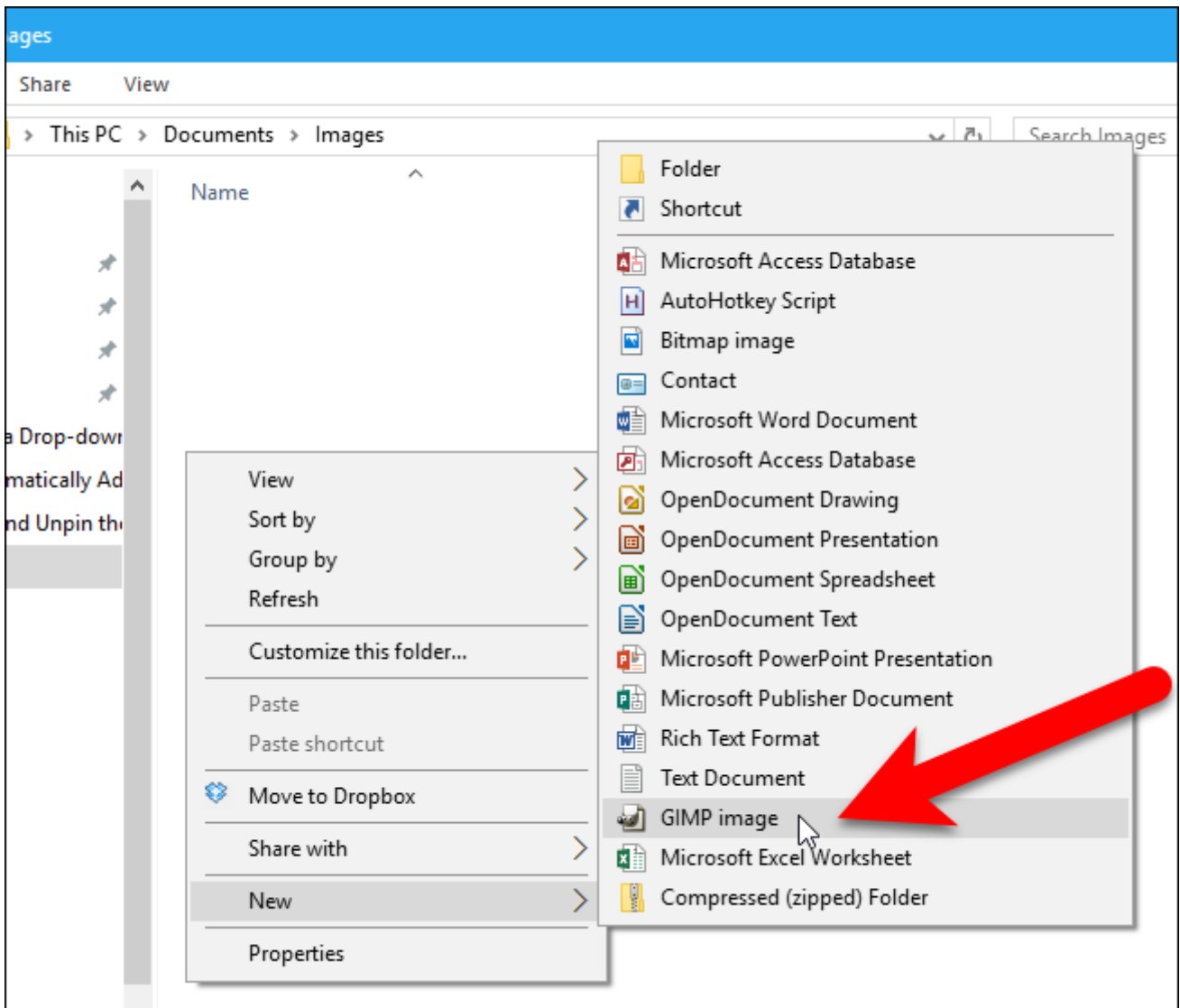
- 0
- [1](#)
- [2](#)
- [3](#)
- [4](#)
- [5](#)

## כיצד להוסיף סוגי קבצים אחרים לתפריט החדש בסייר הקבצים של Windows 10



תפריט החדש בסייר הקבצים מאפשר לך ליצור פריט חדש לתוכנית ספציפית בתיקיה הפתוחה כרגע. אתה יכול להוסיף פריטים לתפריט זה עבור תוכניות אחרות שלא כלולות בו.

תראה תפריט זה גם בכרטיסייה דף הבית של סייר הקבצים וגם בתפריט לחיצה ימנית עבור כל תיקיה נתונה, כמוצג כאן:

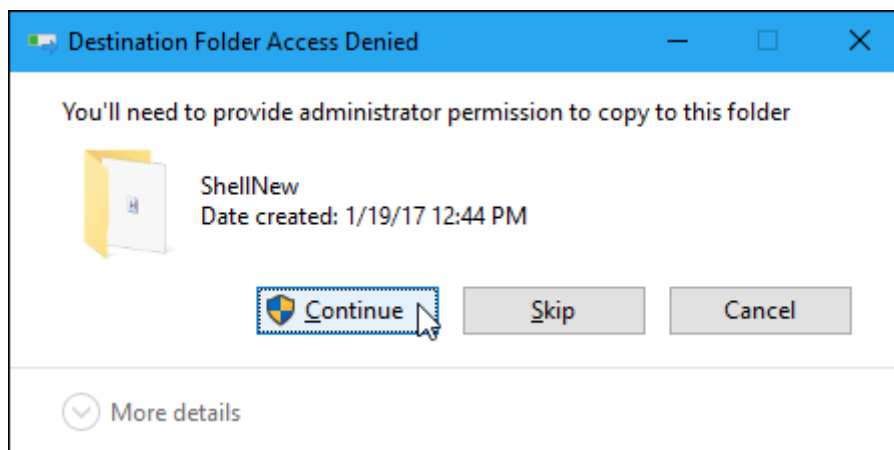


תוכנות מסוימות מוסיפות ערכים לתפריט הפריט החדש באופן אוטומטי, וחלקם לא. כדי להוסיף פריט לתפריט פריט חדש עבור תוכנית שאינה בתפריט פריט חדש, נשתמש בשילוב של תיקיית ShellNew של Windows והרישום. אנו נראה לך להשתמש בקובץ GIMP (.xcf) כדוגמה, אם כי זה אמור לעבוד עם סוגי קבצים רבים אחרים.

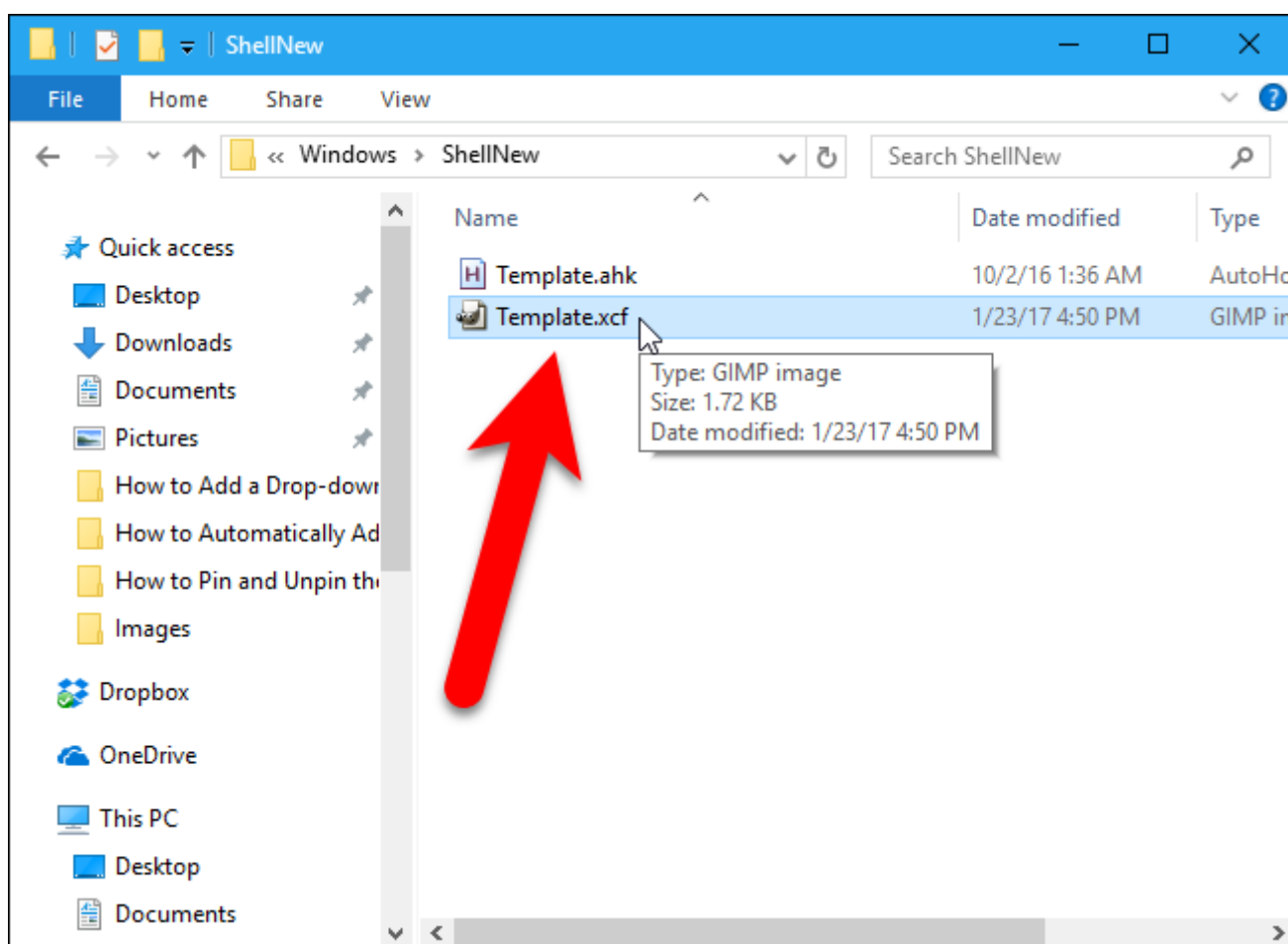
## שלב ראשון: הוסף קובץ תבנית לתיקיית ShellNew

הדבר הראשון שעלינו לעשות הוא ליצור חדשקובץ בתוכנית שברצוננו להוסיף לתפריט. לדוגמה, יצרנו קובץ חדש ב-GIMP והגדרנו את גודל התמונה לגודל שאנחנו רוצים שתמונות חדשות יהיו כברירת מחדל. שמרנו את קובץ ה-GIMP שלנו כ-`template.xcf`.

אינך יכול לשמור את הקובץ שלך ישירות ל-`Windows ShellNew`, שמור אותו איפשהו בתיקיית המסמכים שלך, ואז העתק והדבק את הקובץ בתיקייה `C:\WindowsShellNew`. לחץ על "המשך" בתיבת הדו-שיח נדחתת גישה לתיקיית יעד כדי לתת ל-`Windows` הרשאה להעתיק את הקובץ לתיקייה.



הקובץ מודבק בתוך ShellNew תיקיה. ייתכן שתראה שם קבצים אחרים שנוספו באופן אוטומטי בעת התקנת תוכניות אחרות.

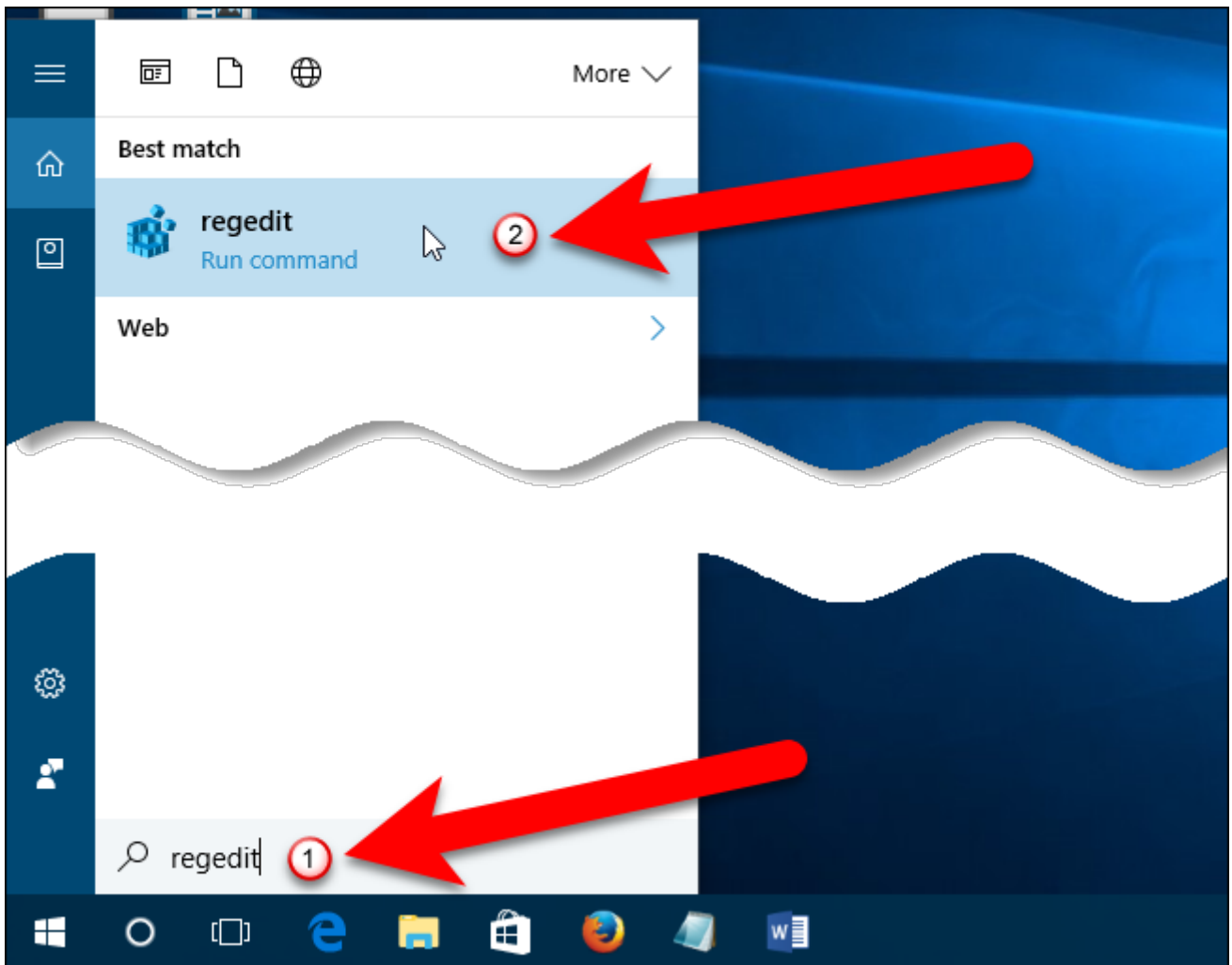


## שלב שני: הוסף את קובץ התבנית שלך לרישום

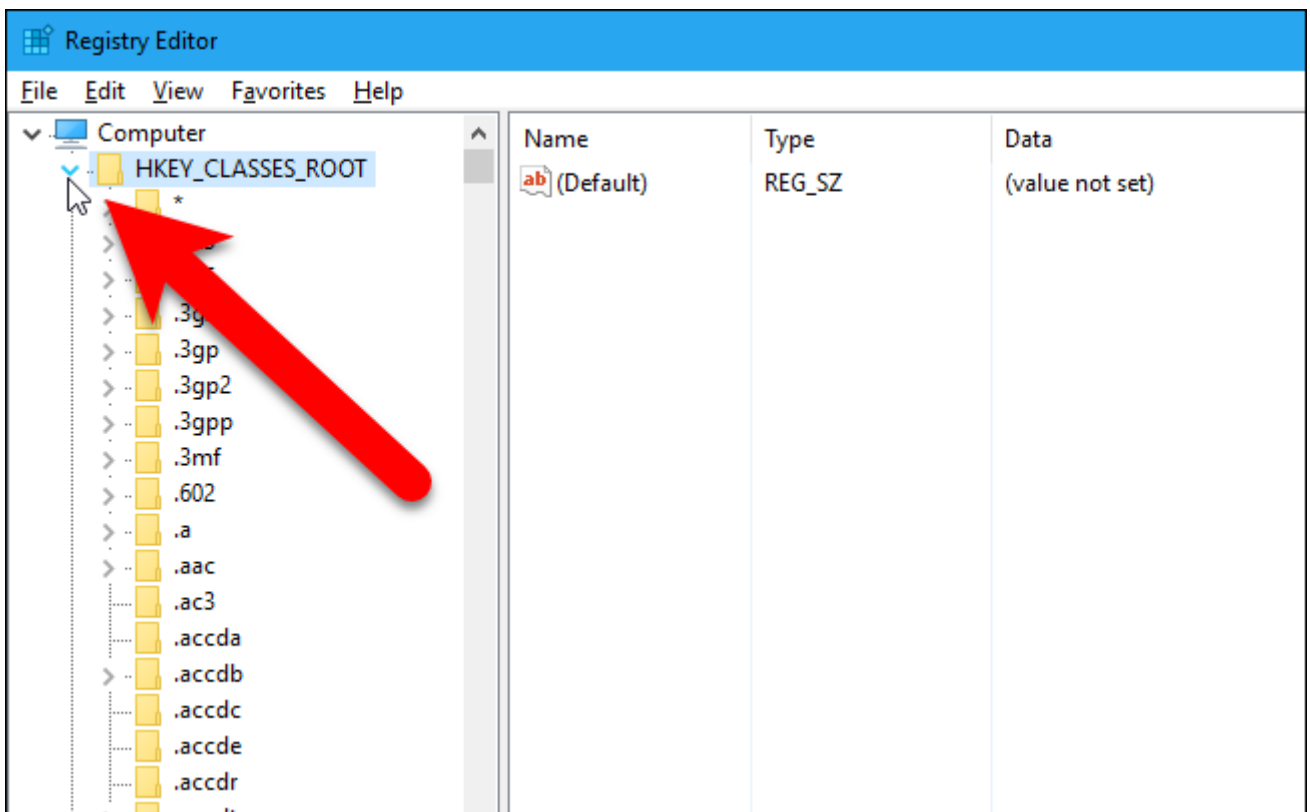
כעת, לאחר שהקובץ החדש שלנו נמצא, אנו מתכוונים להוסיף מפתח לרישום שישימש בקובץ זה כדי ליצור קבצים חדשים בתוכנית שאנו מוסיפים לתפריט פריט חדש.

אזוהרה סטנדרטית: עורך הרישום הוא כלי רב עוצמה ושימוש לרעה בו יכול לגרום למערכת שלך להיות לא יציבה או אפילו בלתי ניתנת להפעלה. זהו גרזן די פשוט וכל עוד אתה מקפיד על ההוראות, לא אמור להיות לך בעיות. עם זאת, אם מעולם לא עבדת עם זה לפני כן, שקול לקרוא כיצד להשתמש בעורך הרישום לפני שתחיל. ובהחלט לגבות את הרישום (ואת המחשב שלך!) לפני ביצוע שינויים.

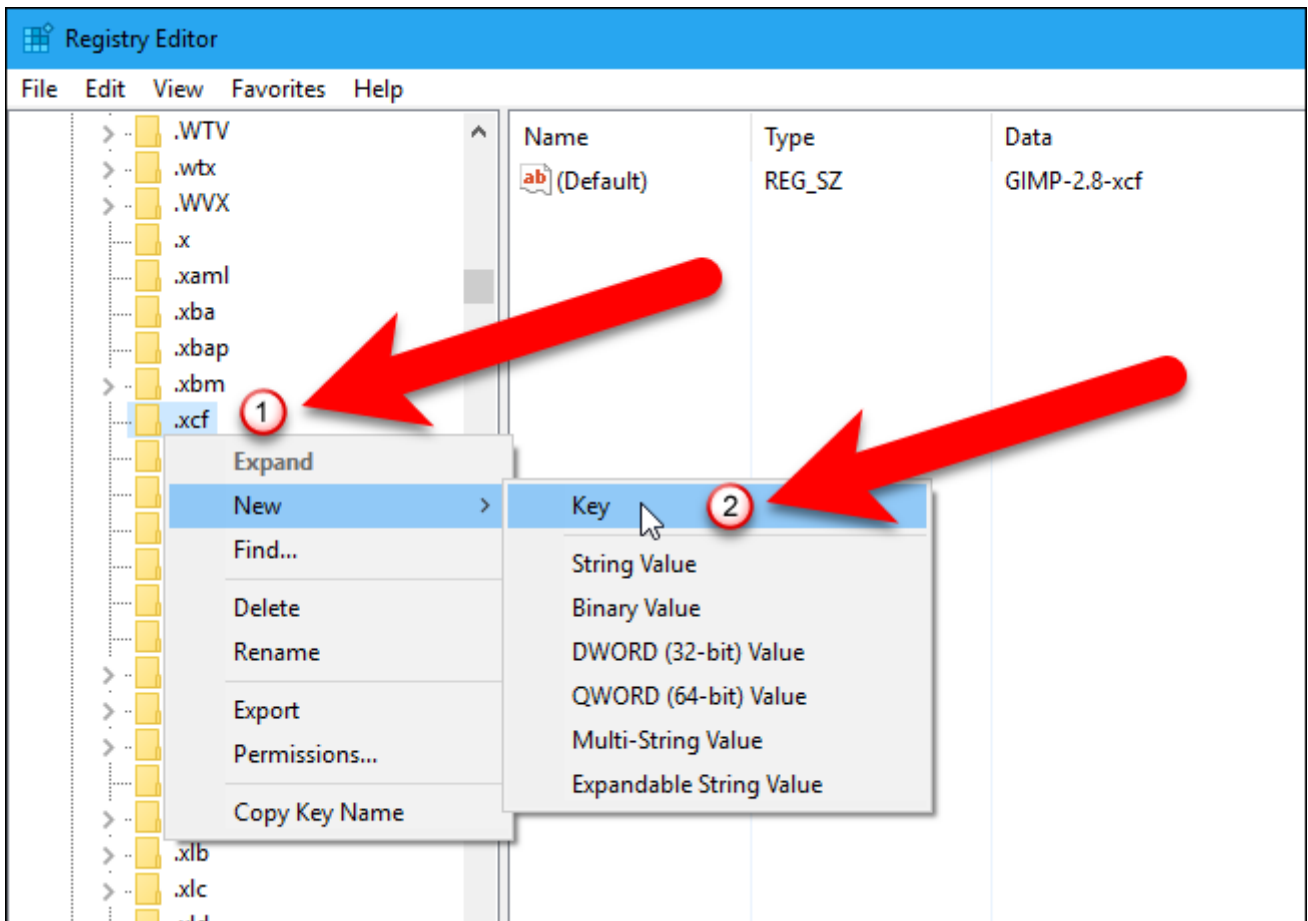
פתח את עורך הרישום על ידי מכה בחיפוש / קורטנה והקלדה regedit. לחץ על regedit תחת ההתאמה הטובה ביותר, או לחץ על Enter כדי לפתוח את עורך הרישום ולתת לו הרשאה לבצע שינויים במחשב האישי שלך.



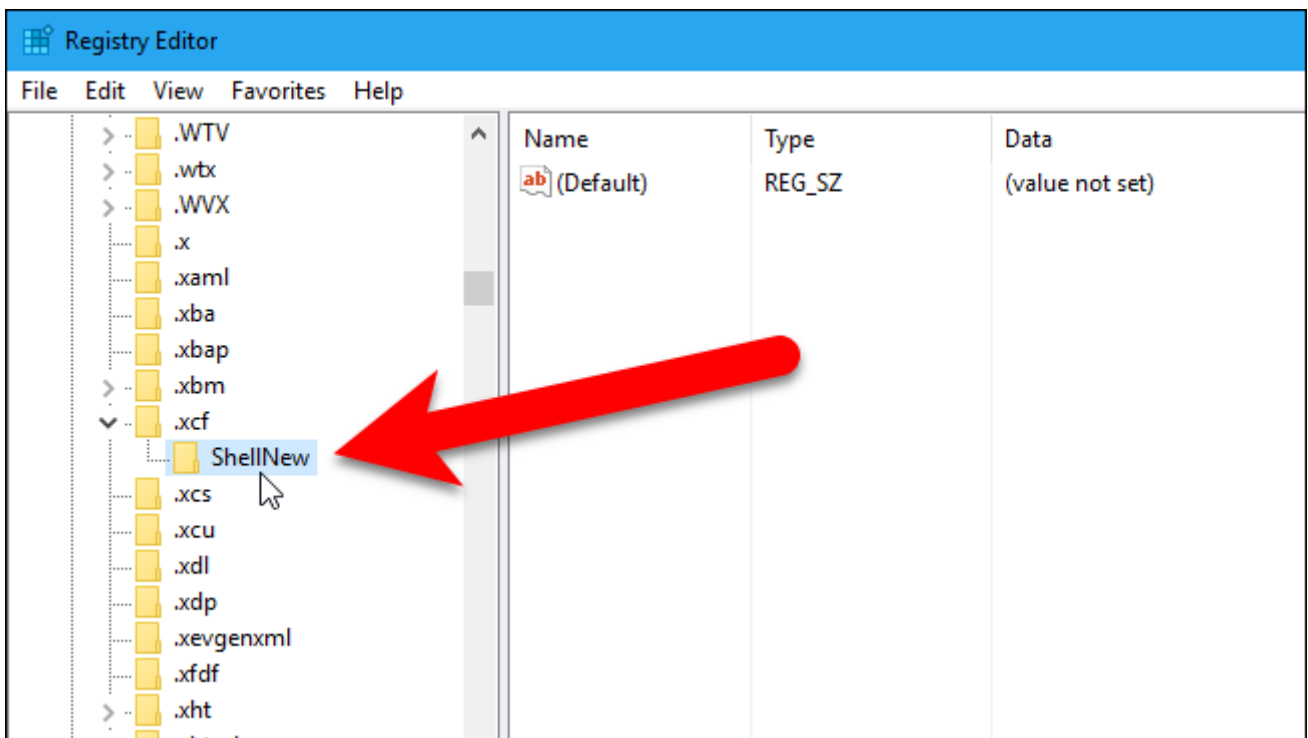
בעורך הרישום, הרחב את מקש HKEY\_CLASSES\_ROOT בסרגל הצד השמאלי.



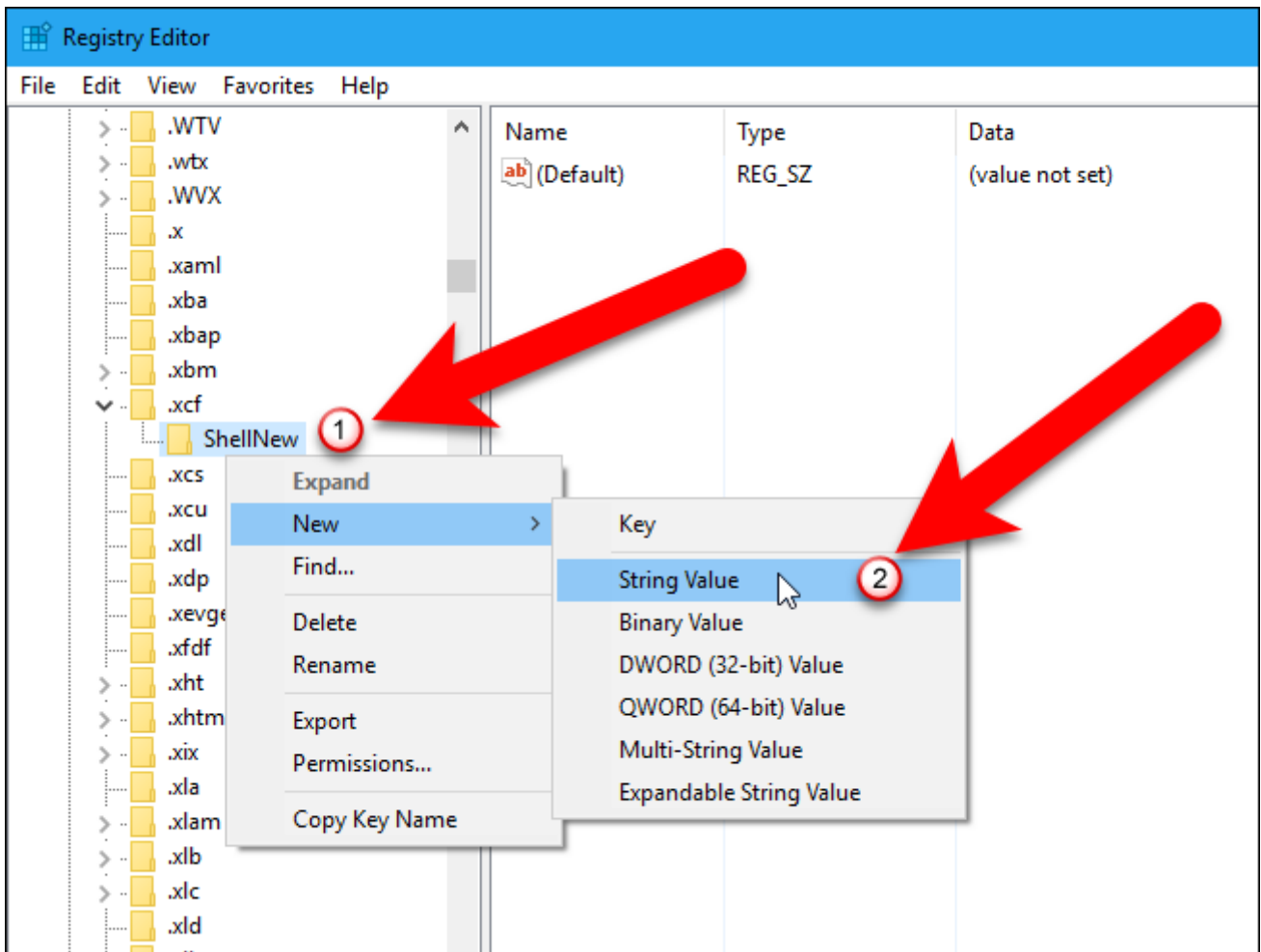
לאחר מכן גלול מטה וחפש את סיומת הקובץ שתואמת לאפליקציה שברצונך להוסיף לתפריט פריט חדש בסדר הקבצים - במקרה שלנו, xcf. עבור קבצי GIMP. לחץ באמצעות לחצן העכבר הימני על התוסף ועבור אל חדש > מפתח.



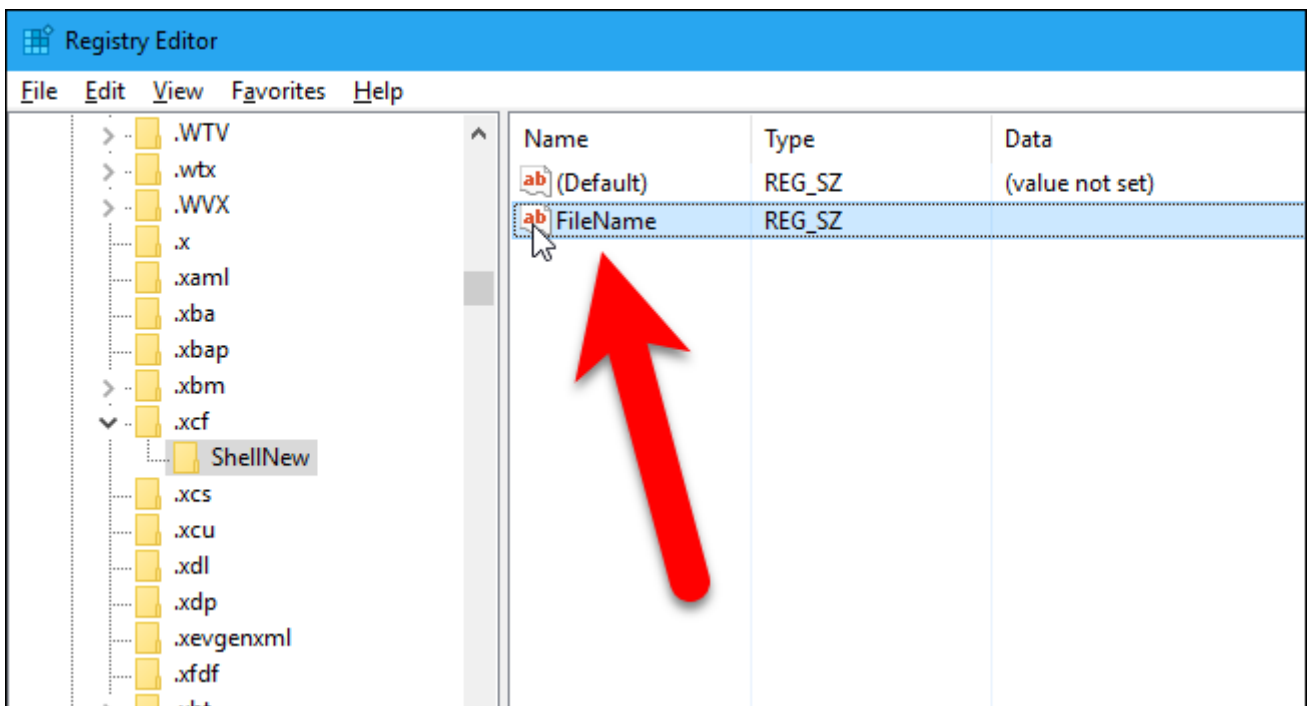
תן שם למפתח החדש ShellNew.



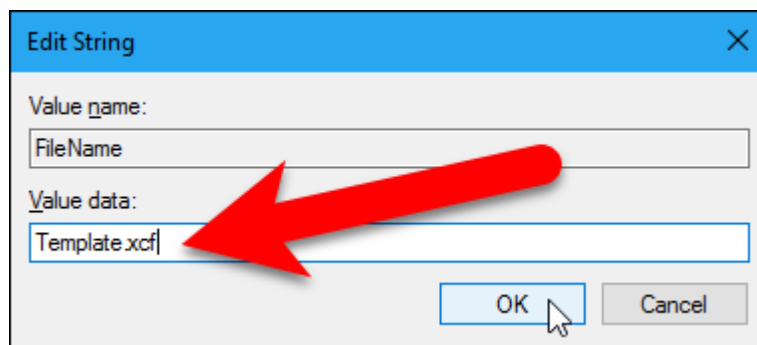
בשלב הבא תצטרך ליצור ערך חדש בתוך ה- ShellNew מפתח. לחץ באמצעות לחצן העכבר הימני על ShellNew ומקש ובחר חדש < ערך מחרוזת.



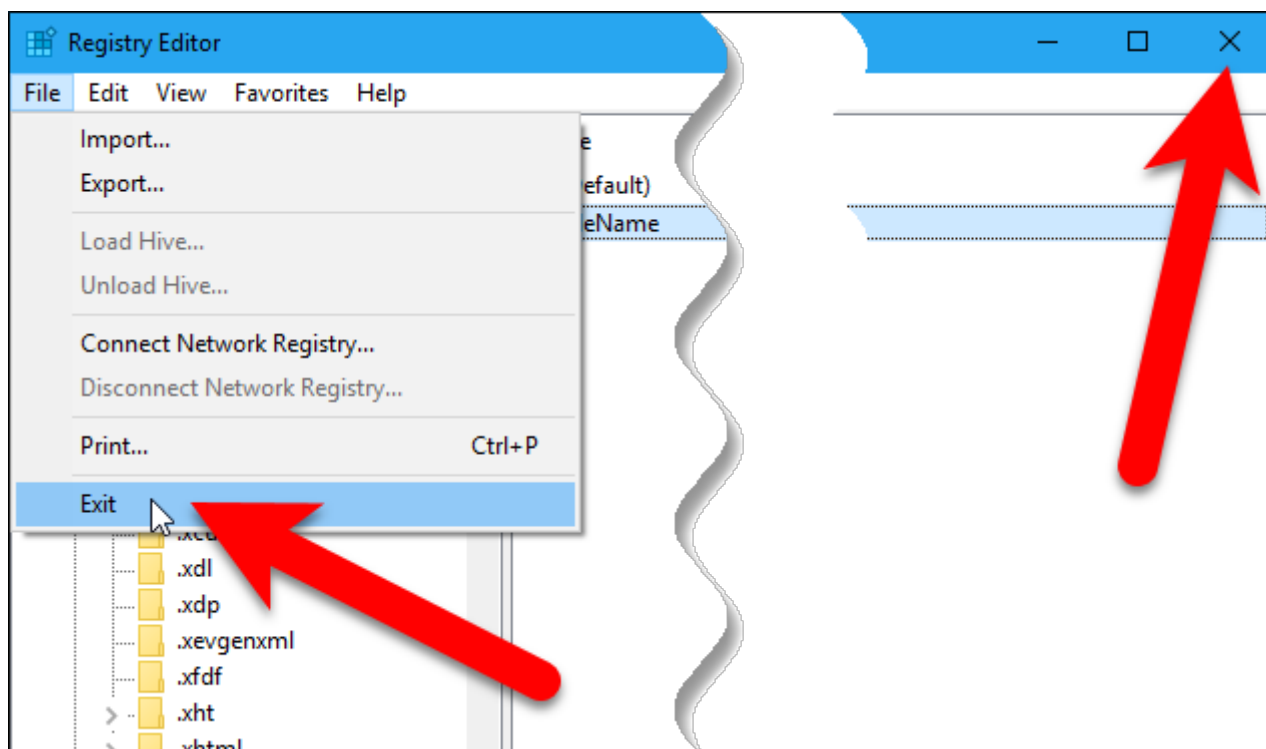
תן שם לערך המחרוזת החדש FileName ואז לחץ פעמיים על הערך החדש.



הזן את שם הקובץ שיצרת בתיבה "נתוני ערך" ולחץ על כפתור "אישור".



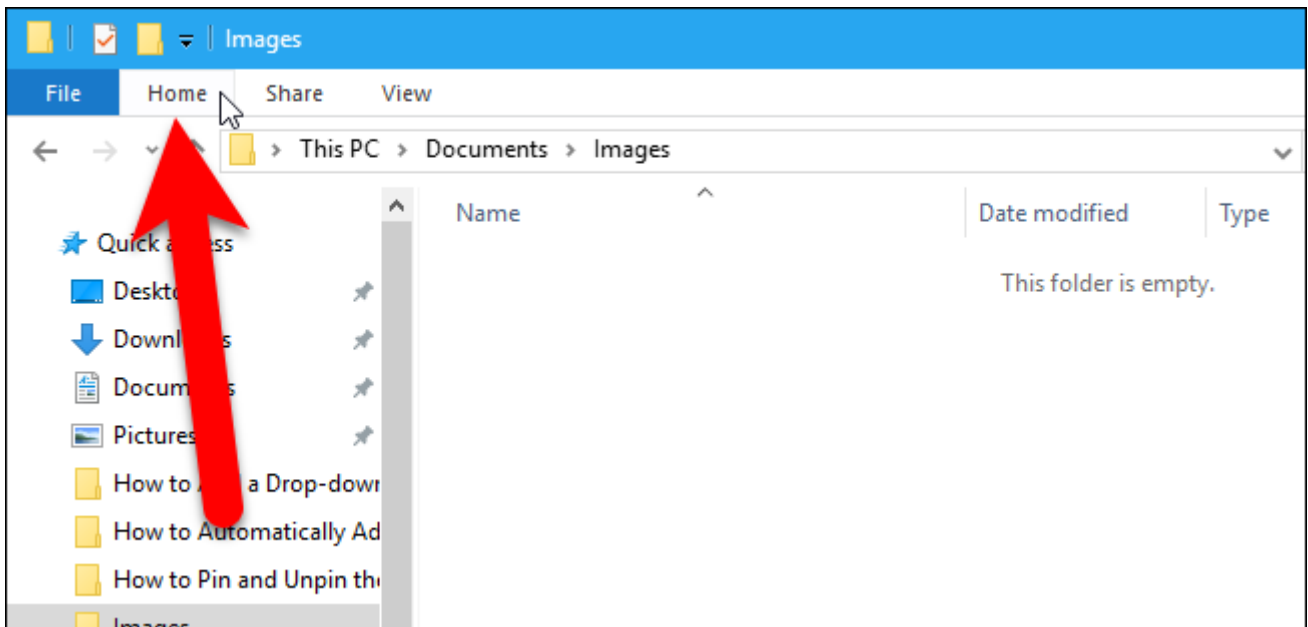
סגור את עורך הרישום על ידי מעבר לקובץ < יציאה או לחיצה על ה- "X" בפניה השמאלית העליונה של החלון.



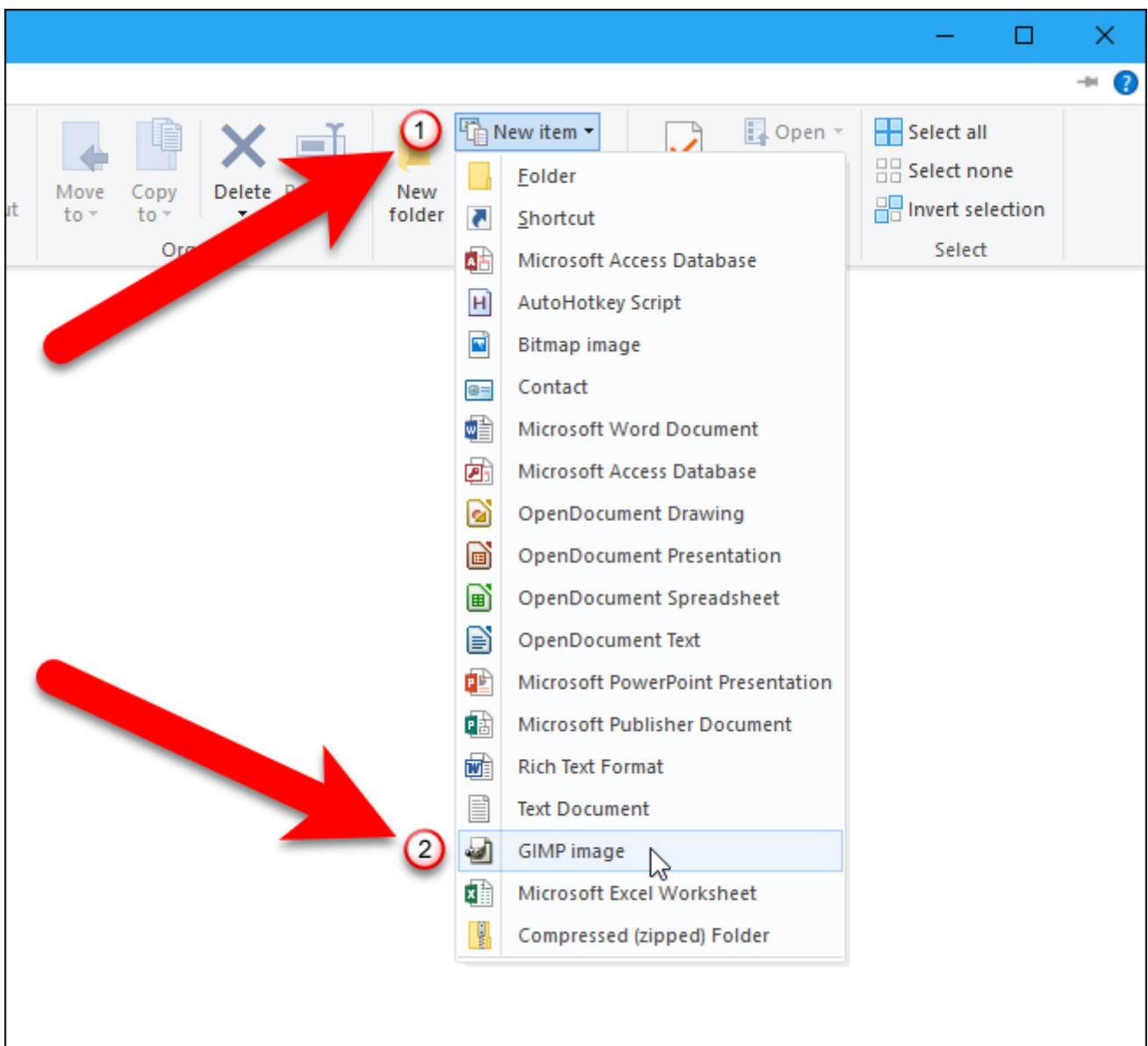
כדי שהשינוי ייכנס לתוקף, עליכם להפעיל מחדש את המחשב האישי, לא רק לצאת ולהיכנס שוב.

## כיצד להשתמש בפריט התפריט החדש שלך

כעת תוכלו ליצור קובץ חדש מהסוג שהוספת. פתח את סיר הקבצים ונווט אל התיקיה בה ברצונך ליצור את הקובץ החדש. לאחר מכן, לחץ על הכרטיסייה "בית".

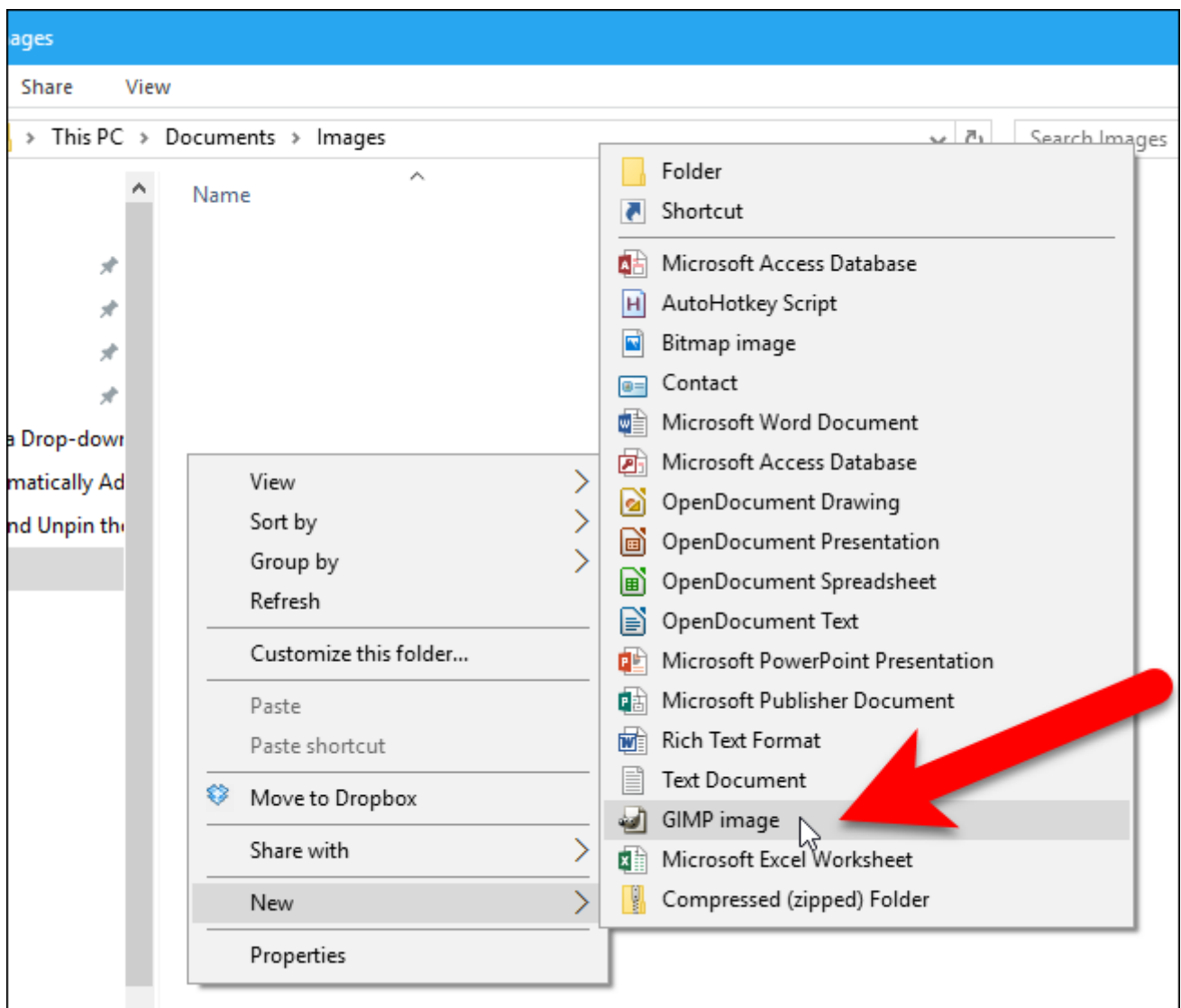


בקטע חדש בכרטיסייה דף הבית, לחץ על כפתור "פריט חדש". אתה אמור לראות אפשרות לתוכנית שהוספת בתפריט הנפתח. בדוגמה שלנו, "תמונה GIMP" נוספה לתפריט. בחר באפשרות החדשה ליצירת קובץ חדש מסוג זה.

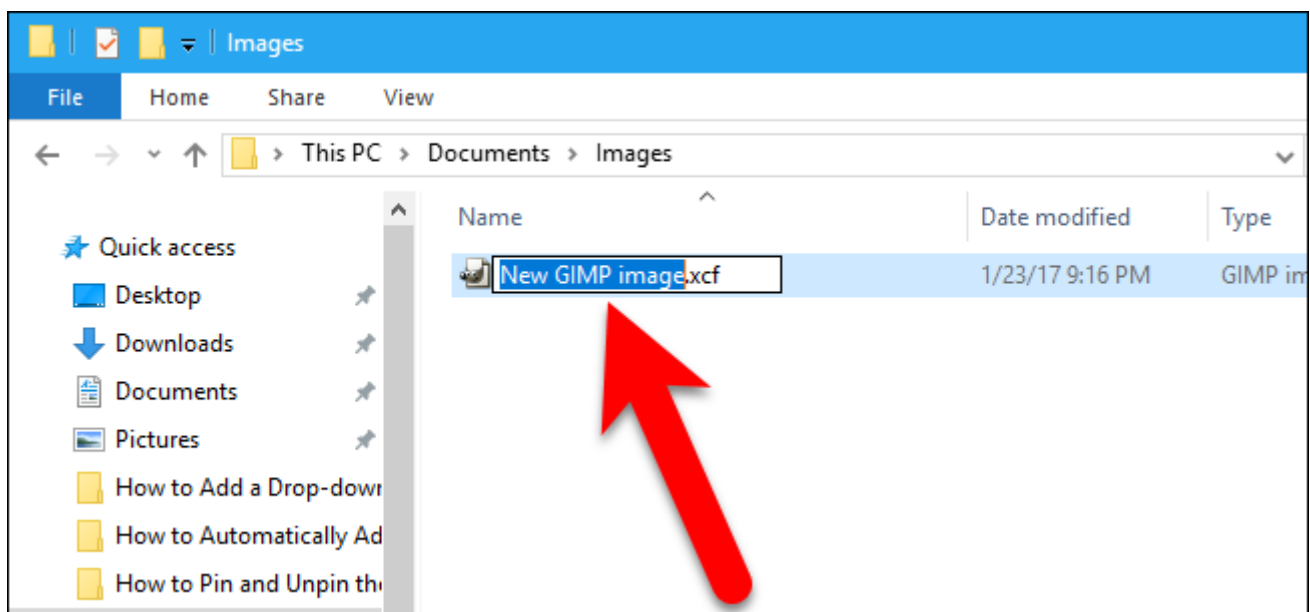


אתה יכול גם לגשת לאופציה החדשה על ידי לחיצה ימנית בחלונית הימנית בסדר הקבצים והעבירה אל חדש > תמונת GIMP (או על האפשרות לתוכנית שהוספת).

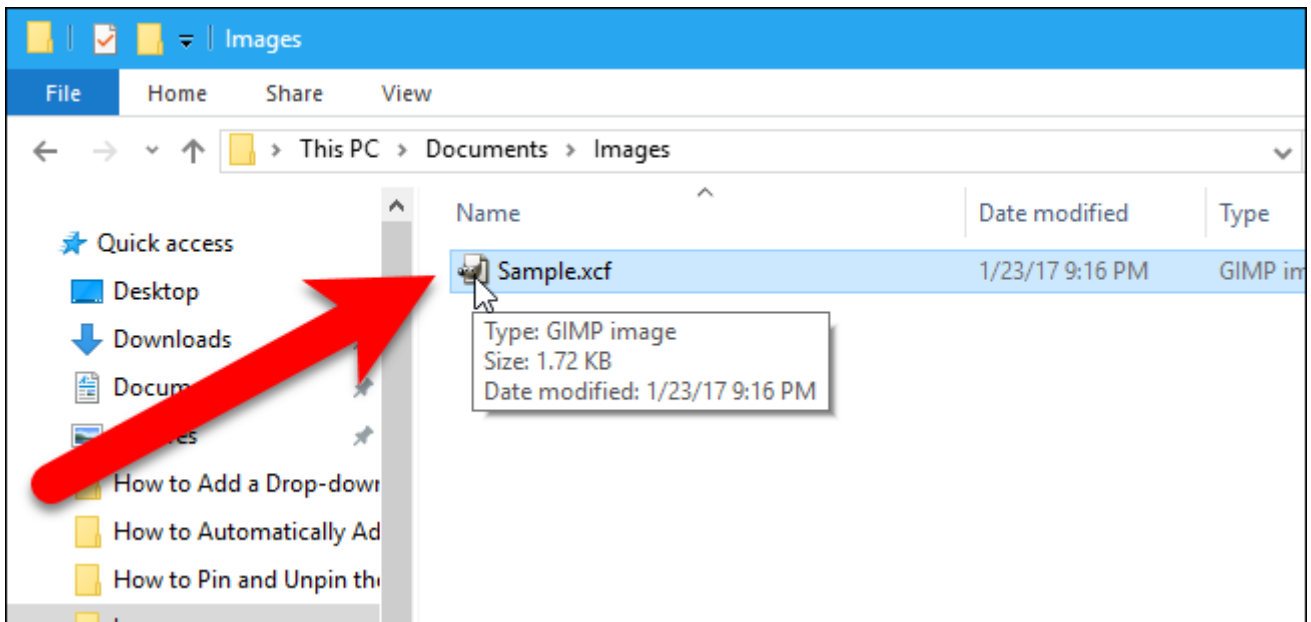




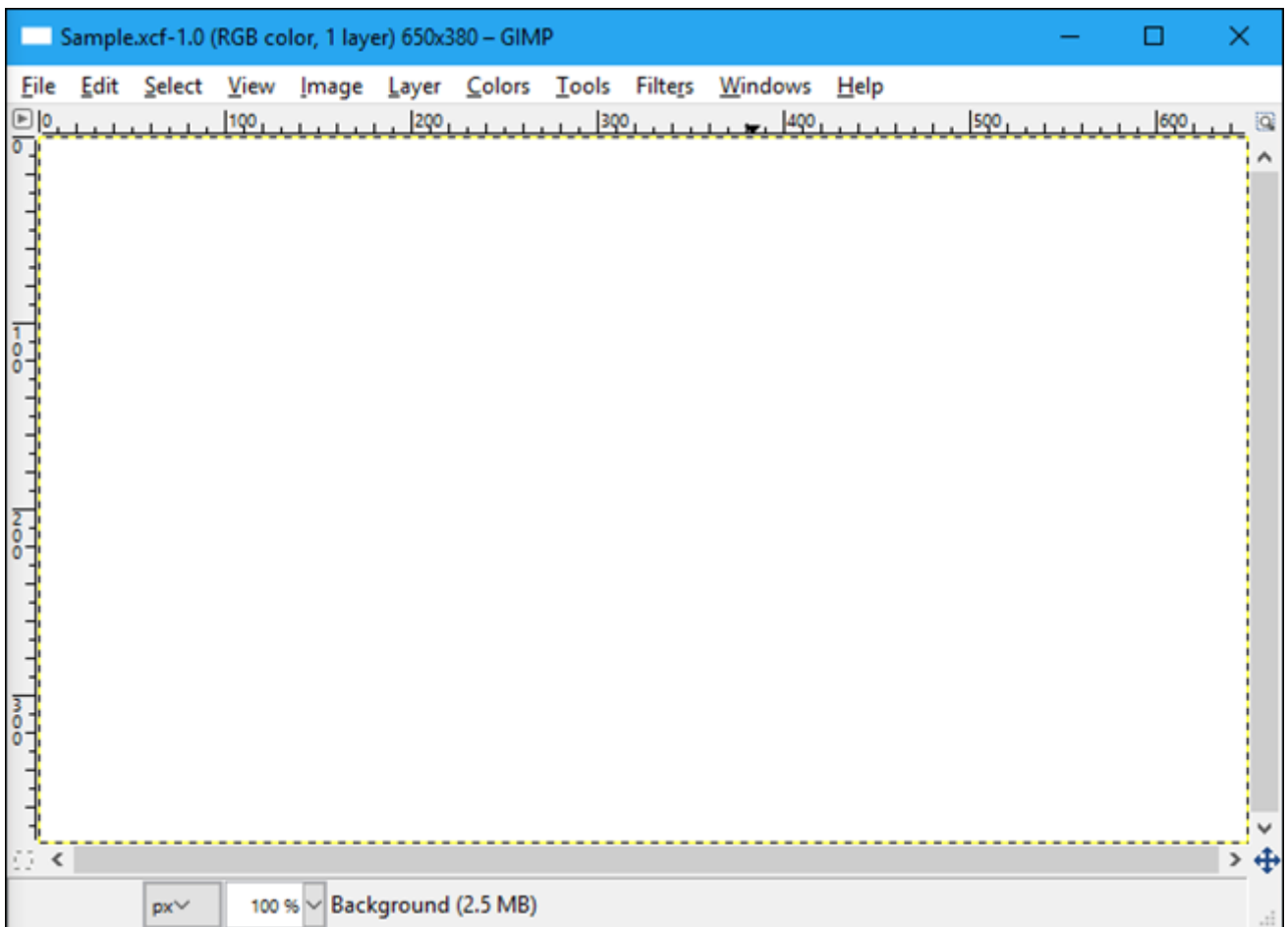
לקובץ החדש שיצרת ניתן שם ברירת מחדל של "חדש" ואחריו שם האפשרות, אך אתה יכול לשנות את שם הקובץ על ידי בחירתו ולחץ על F2.



כדי לפתוח את הקובץ החדש, פשוט לחץ עליו פעמיים ...



... וזה נפתח בתוכנית המשויכת.



כדי להסיר אפליקציה מתפריט הפריט החדש שהוספת, פשוט מחק את ShellNew מפתח ברישום תחת התוסף המתאים תחת .HKEY\_CLASSES\_ROOT.

הערה: הליך זה עשוי לא לעבוד עבור תוכניות מסוימות, מכיוון שלא כל התוכניות תומכות ביצירת קבצים חדשים מחוץ לתוכנית. זה עבד עבור GIMP, אך בדקנו גם להוסיף Snagit (קבצי nag) לתפריט הפריט החדש וזה לא עבד. יהיה עליכם להתנסות בתוכניות שתמצו להוסיף. אל תדאגו. אם אתה מנסה להוסיף תוכנית לתפריט הפריט החדש וזה לא עובד, זה לא יפגע במערכת שלך. אתה יכול פשוט למחוק את מפתח הרישום שהוספת ואת הקובץ שהוספת לקובץ ShellNew תיקיה.