

מדריך מקוון

- 1. כיצד להוריד את התוכנית
- 2. כיצד להתקין את התוכנית
- 3. אשף ההגדרות
- 4. כיצד לרשום את הרישיון
- 4.1 כיצד לרשום את הרישיון בתוכנית
- 4.2 כיצד לרשום את הרישיון בלוח המחוונים המקוון
- 5. (כיצד להגדיר שליחה יומן למעקב מקוון (דרך כל דפדפן אינטרנט).
- 5.1 Spyrix אם לא רשמת חשבון
- 5.2 Spyrix אם כבר רשמת חשבון
- 6. כיצד להגדיר שליחת יומני דוא"ל
- 7. FTP כיצד להגדיר שליחת יומני דרך
- 8. כיצד להגדיר יומני שליחה באמצעות רשת מקומית
- 9. Google Drive כיצד להגדיר יומני שליחה באמצעות
- 10. Dropbox כיצד להגדיר יומני שליחה באמצעות

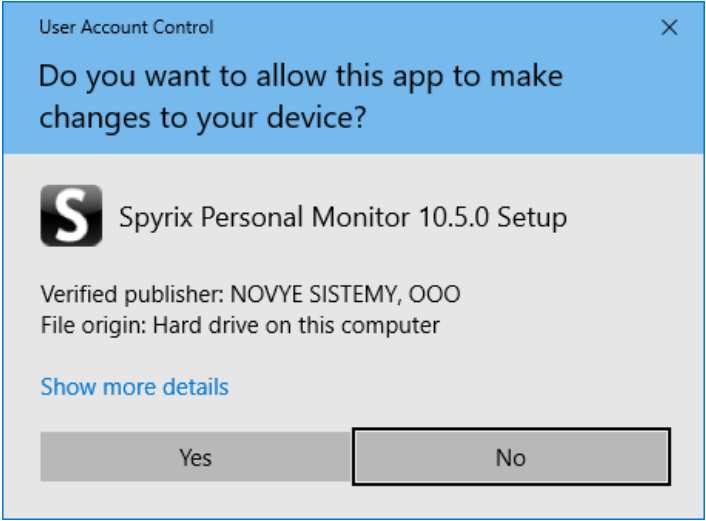
יש להתקין את התוכנית במחשב שאליו ברצונך לעקוב.

1. כיצד להוריד את התוכנית

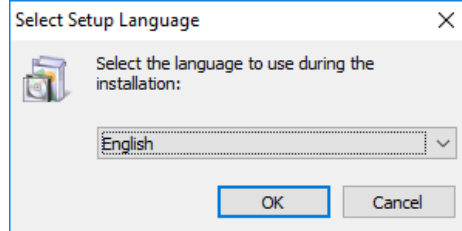
"בחר תוכנית ולחץ על כפתור "הורד" <http://www.spyrix.com/download.php> :: כאן בכל עת Spyrix ניתן להוריד כל תוכנית.

2. כיצד להתקין את התוכנית

לאחר סיום ההורדה, לחץ על הקובץ שהורד כדי להריץ את ההתקנה. לחץ על "כן" כאשר תתבקש על ידי המערכת



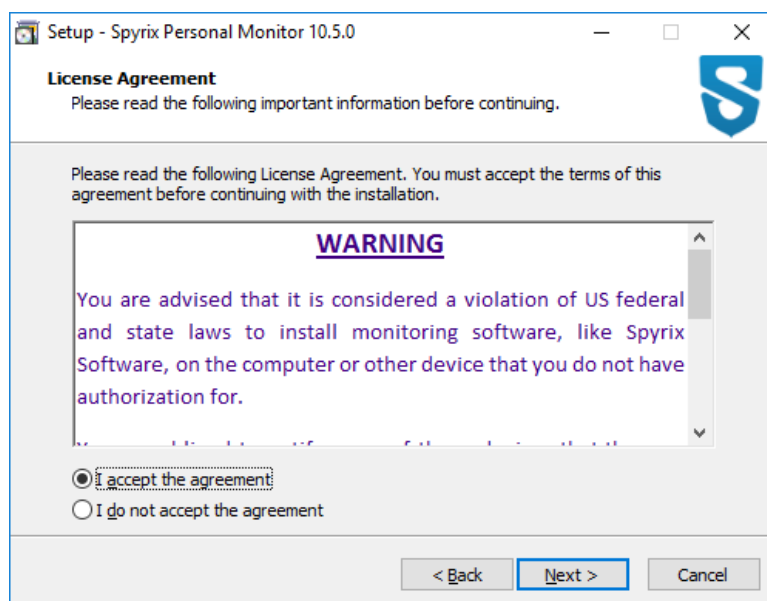
בחר את השפה



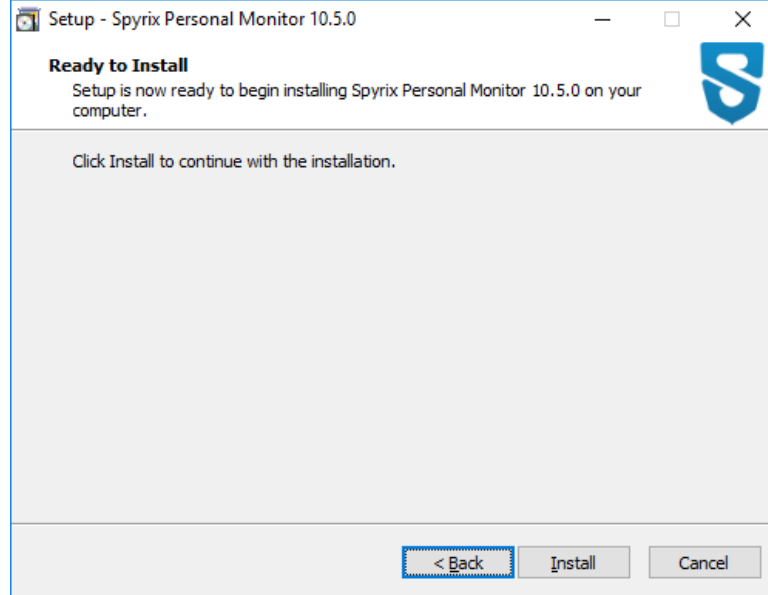
"הקש" הבא



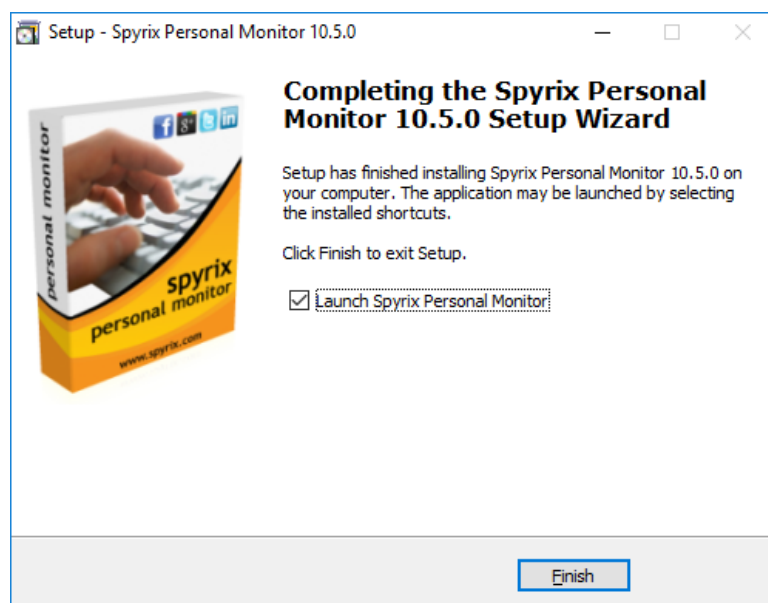
"בחר" אני מקבל את ההסכם ולחץ על "הבא"



לחץ על "התקן" והמתן לסיים ההתקנה



לחץ על "סיום" כדי להשלים את ההתקנה. התוכנית תושק אוטומטית לאחר מכן.



אשף ההגדרות

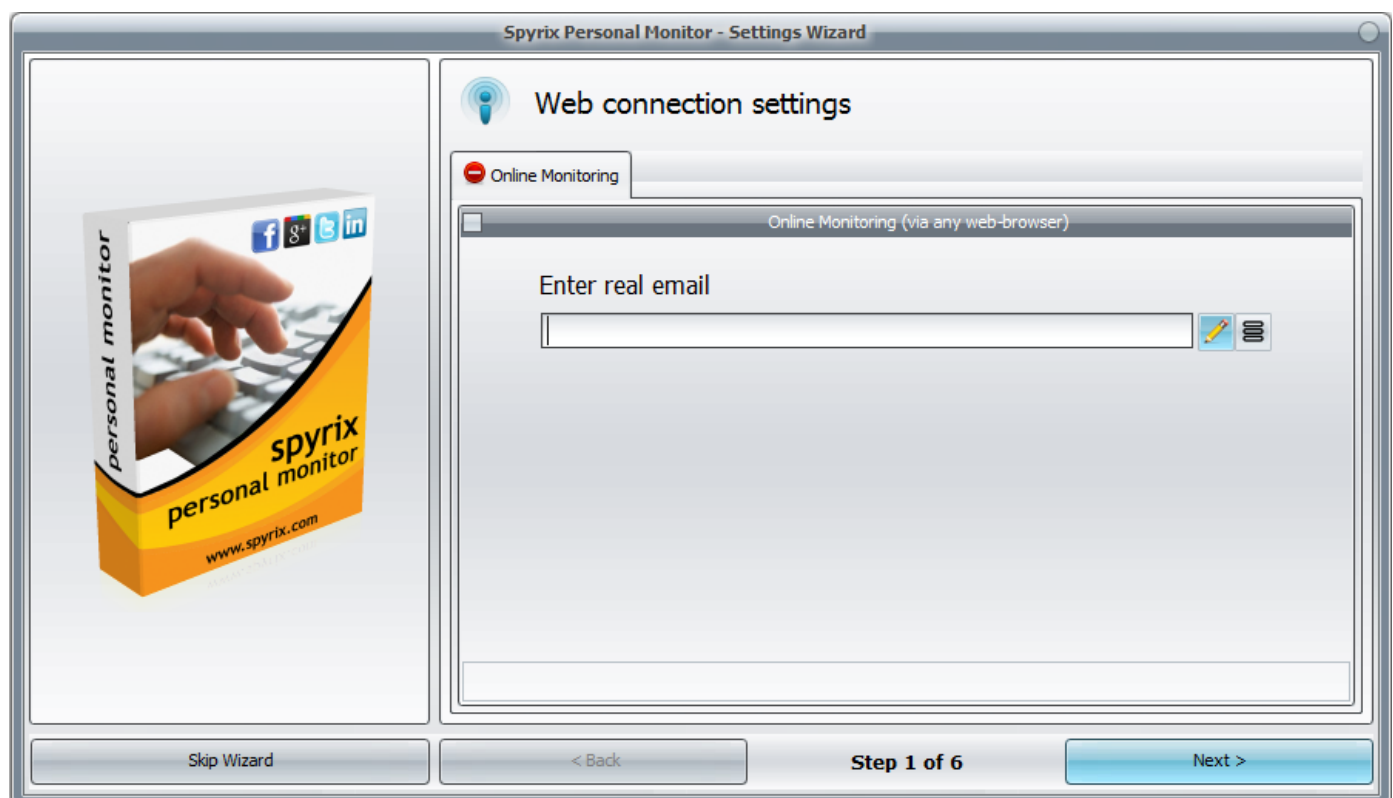
לאחר ההתקנה התוכנית תפעיל את אשף ההגדרות. אם אינך מעוניין לקבוע הגדרות כלשהן, תוכל "לדלג על אשף". אך מומלץ בחום לא לדלג עליו ולהגדיר את כל ההגדרות. התצורה תאריך מספר דקות



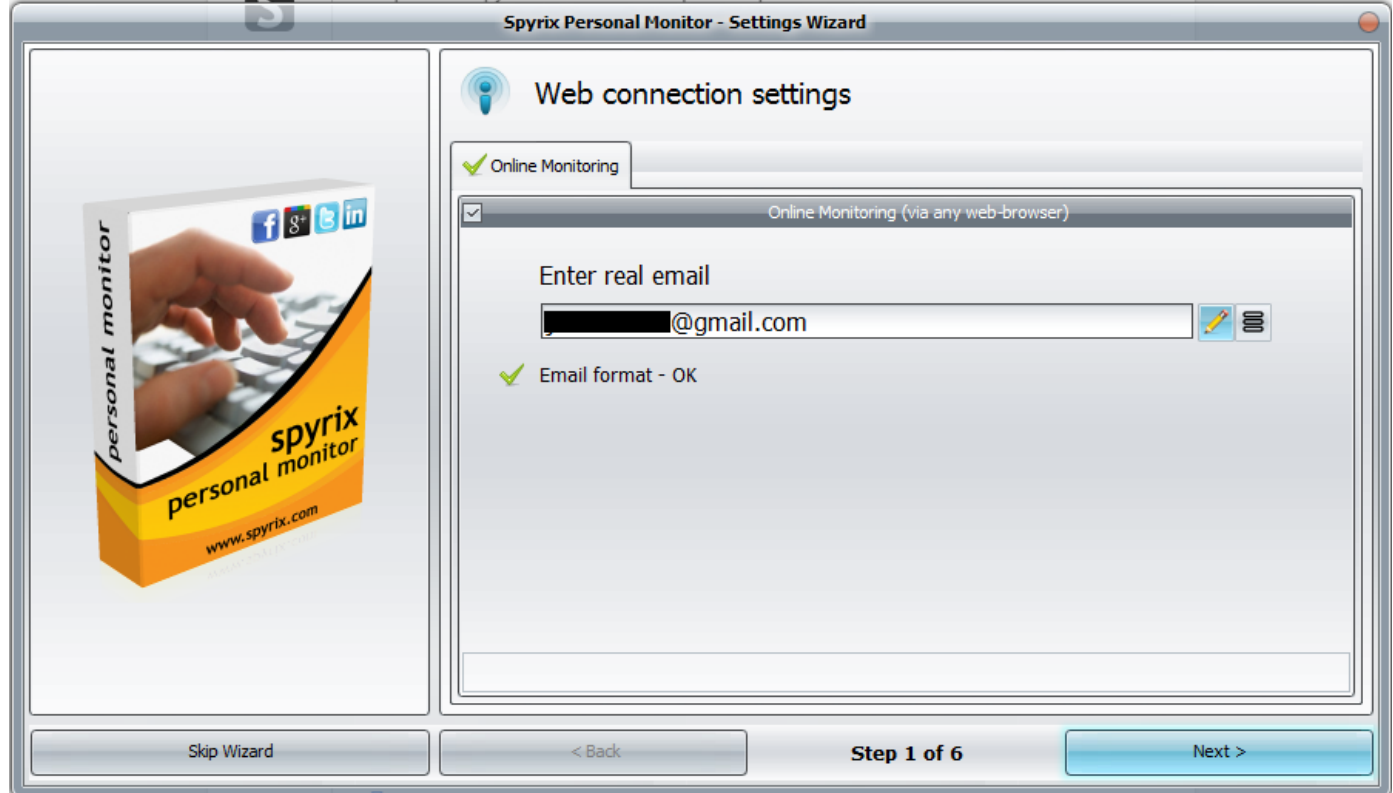
שלב 1 מתוך 6. הגדרות חיבור לאינטרנט

אם אין לך חשבון ספירקס

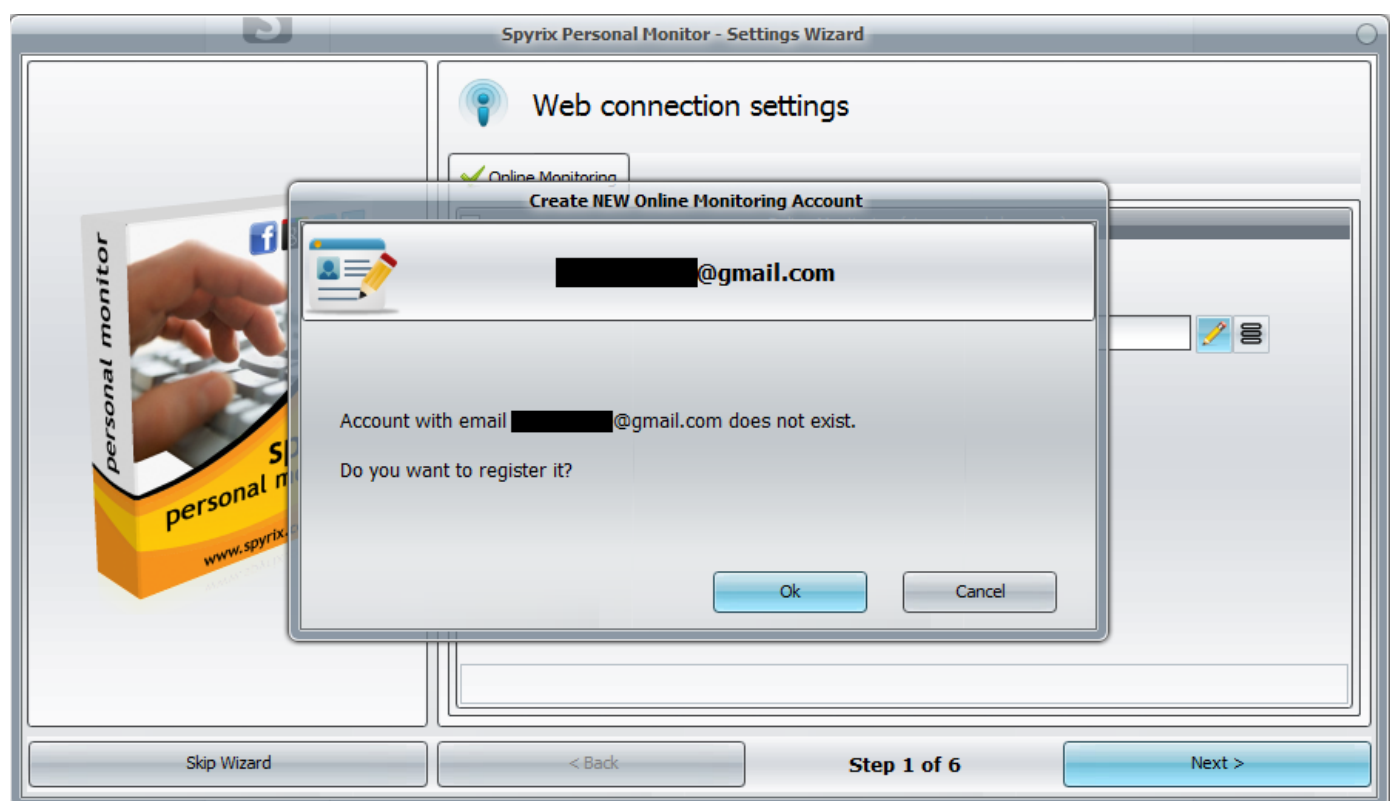
.סמן את התיבה שליד "ניטור מקוון (באמצעות כל דפדפן אינטרנט)" כדי לאפשר זאת -



".הזן את כתובת הדוא"ל שלך, המתן לתוכנית שתבדוק אותה ולחץ על "הבא -

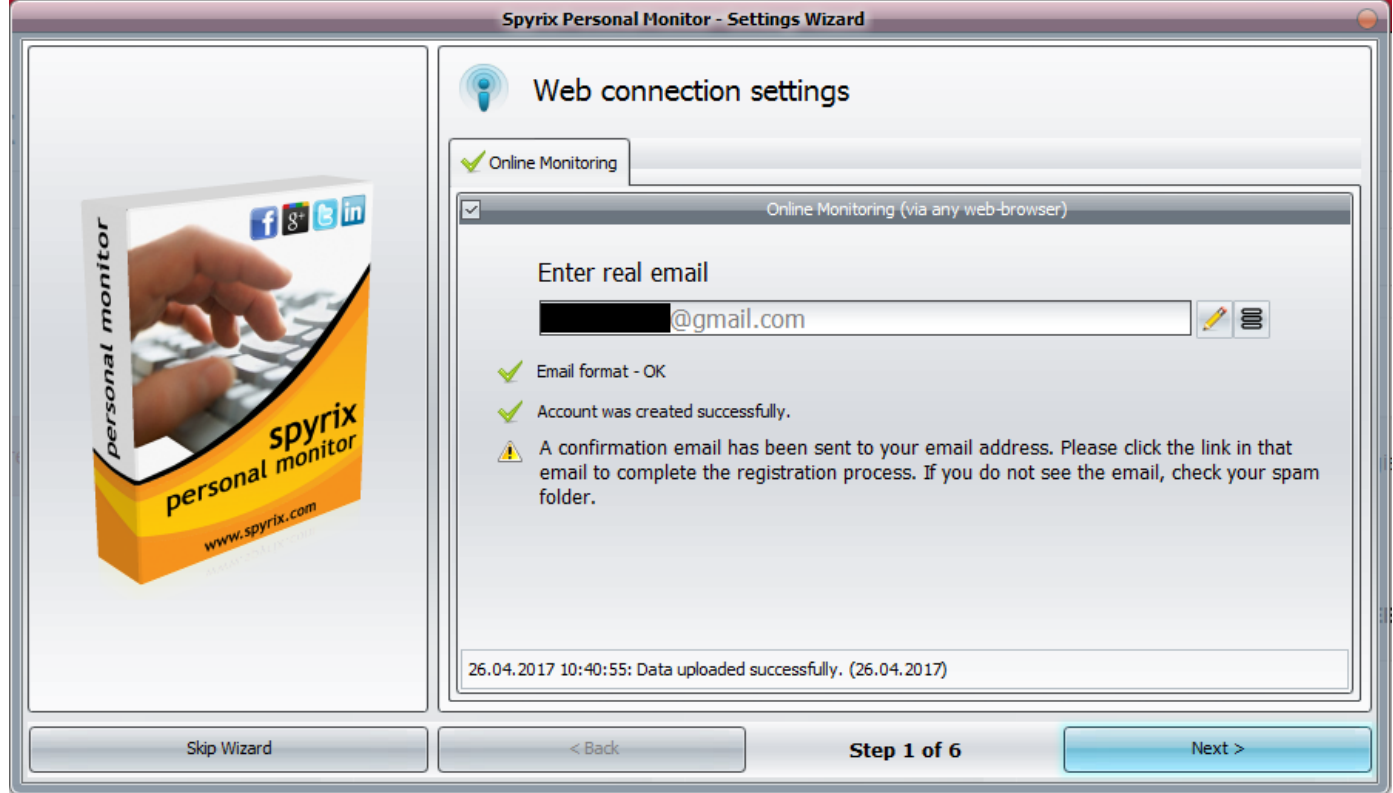


יפתח חלון חדש - לחץ על "אישור" כדי ליצור את חשבונך -



אם עשית הכל נכון, תראה את ההודעה הזו -

עכשיו אתה צריך ללכת לדוא"ל שלך ולהפעיל את חשבונך -



כשאתה לוחץ על קישור הפעלת החשבון אתה צריך להגדיר את סיסמת החשבון שלך בכדי להתחבר -



Welcome to Spyrix © Online Monitoring

Set up a password and enter your account.

Save password & log in



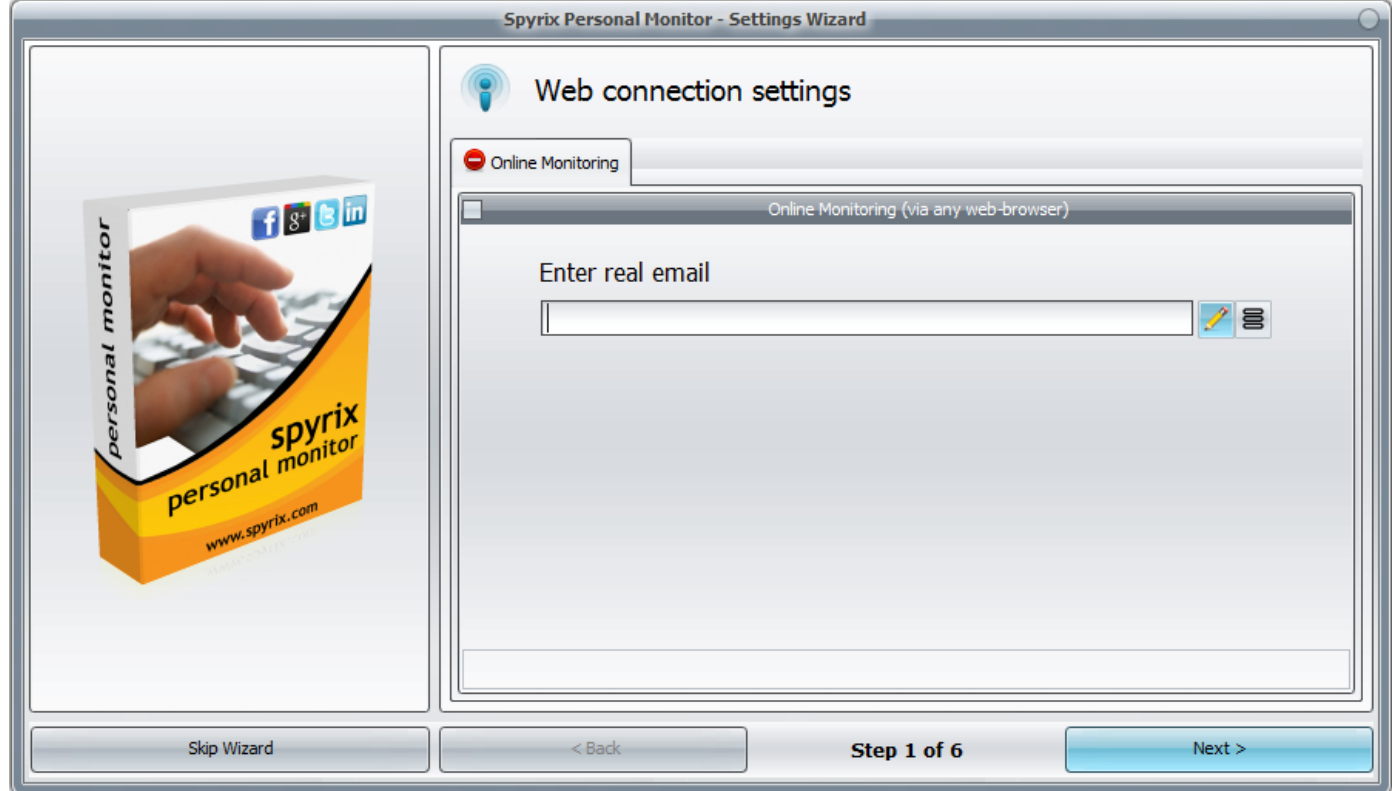
SSL Certificate
This is a safe online site secured by COMODO. The site and register form data transmissions are secured with SSL encryption.

בעוד כמה רגעים תקבל נתונים ראשונים בחשבונך -

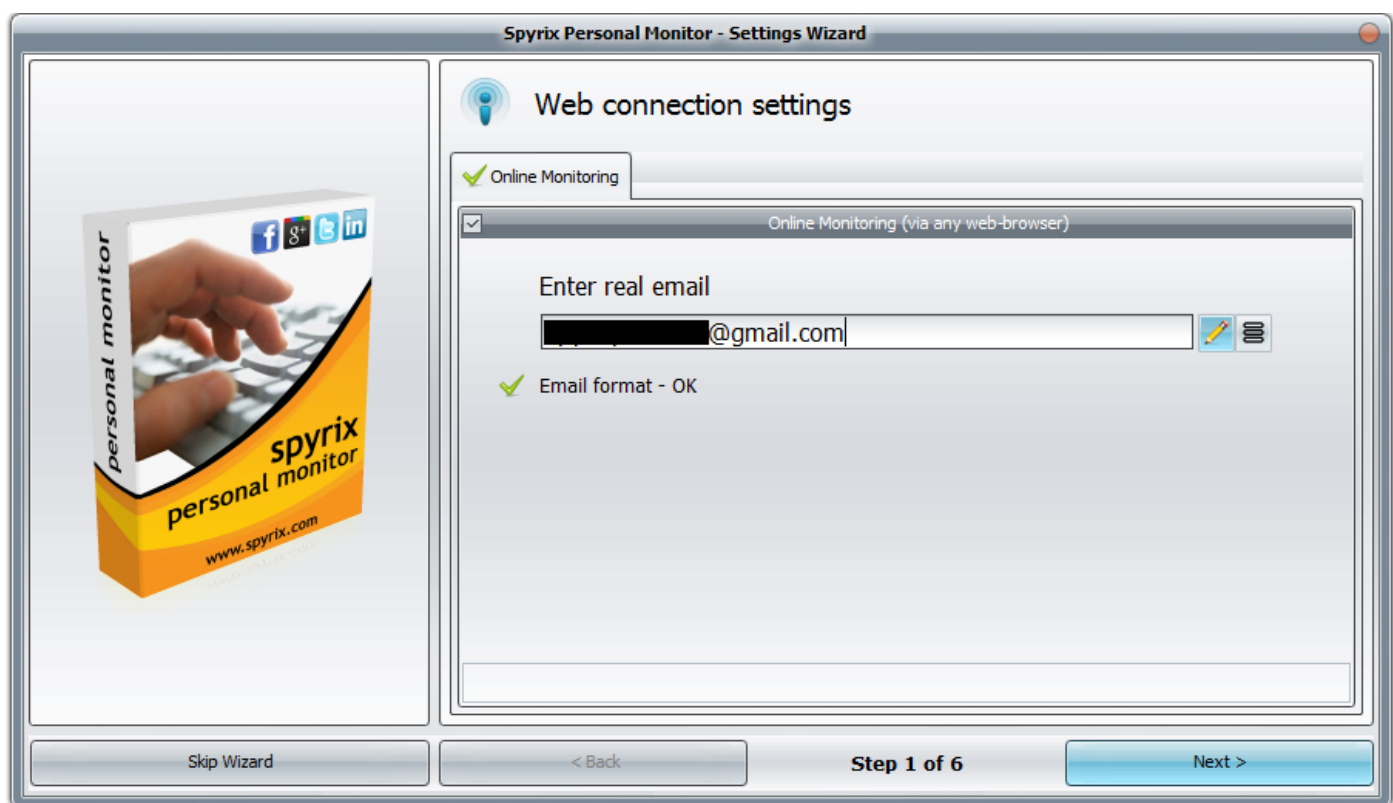
לחץ על "הבא" כדי לעבור לשלב 2 באשף -

Spyrix אם כבר יש לך חשבון

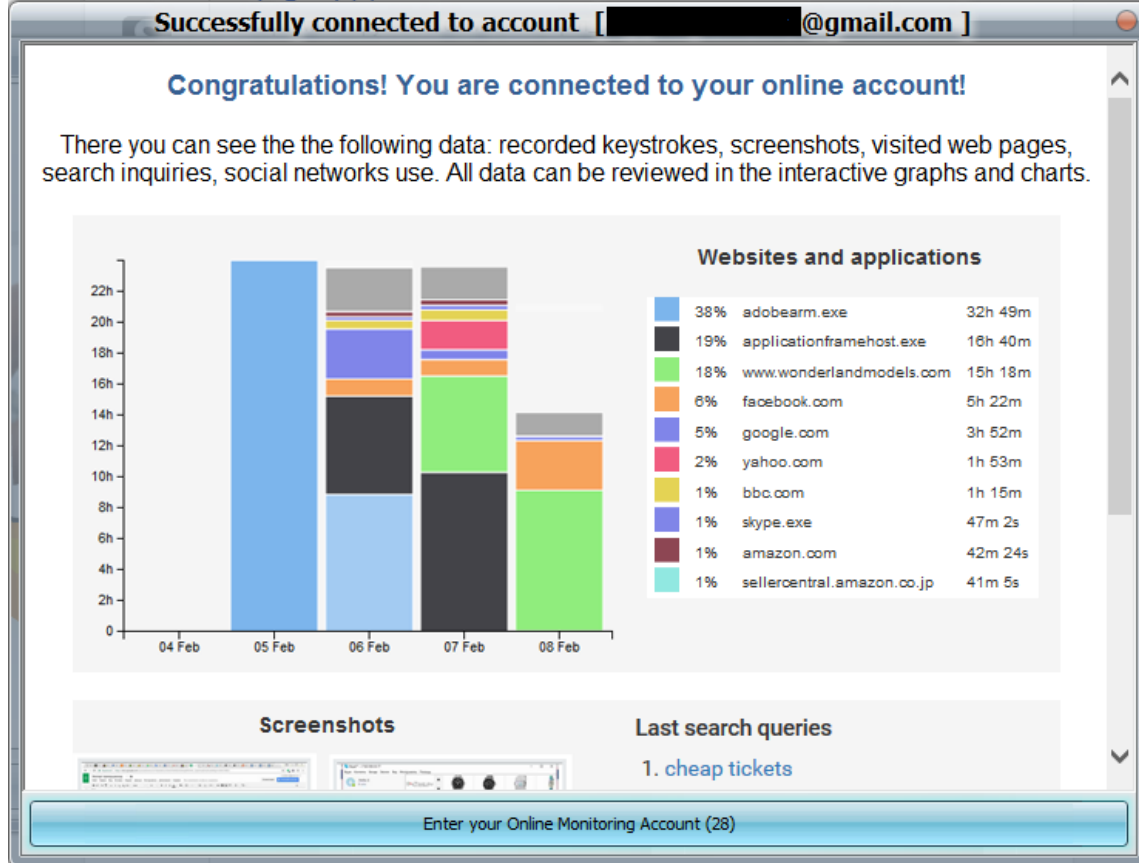
סמן את התיבה שליך "ניטור מקוון (באמצעות כל דפדפן אינטרנט)" כדי לאפשר זאת -



"הזן את כתובת הדוא"ל של חשבוךך, המתן לתוכנית שתבדוק אותה ולחץ על "הבא -



אם הזנת נכון את המידע שלך תראה הודעה זו -



בעוד מספר דקות תקבל נתונים ראשוניים בחשבונך -
לחץ על "הבא" כדי לעבור לשלב 2 באשף -

שלב 2 מתוך 6

(בחרו במקשי המקשים כדי להעלות את התוכנית מהמצב הסמוי (או השאירו אותם כברירת מחדל) וצרו סיסמה להפעלת התוכנית (אין צורך

Spyrix Personal Monitor - Settings Wizard

Step 2 of 6

Adjust the settings for activation the program from invisible mode and choose a password.

UnHide Options

Hot key:

Run Command:

Password

Enter new Password:

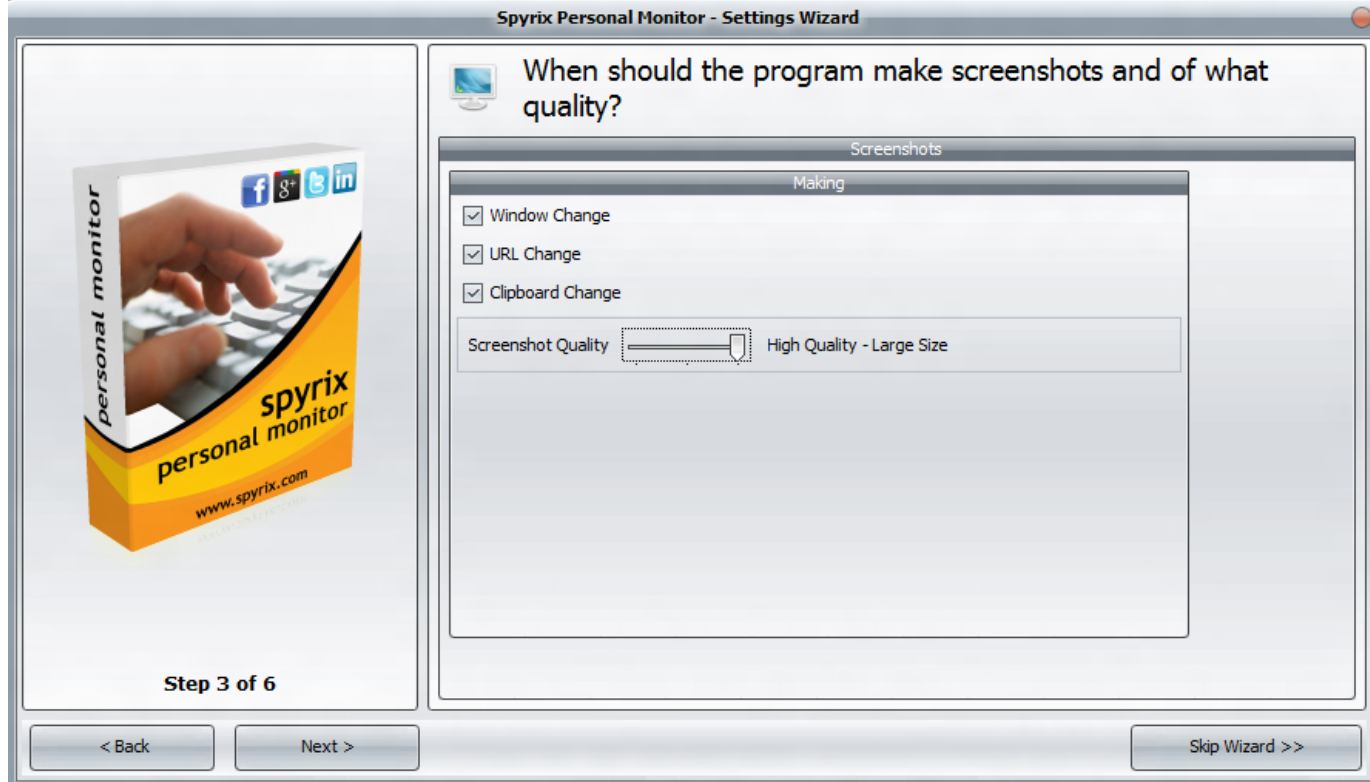
Re-enter new Password:

☐ Display typing password

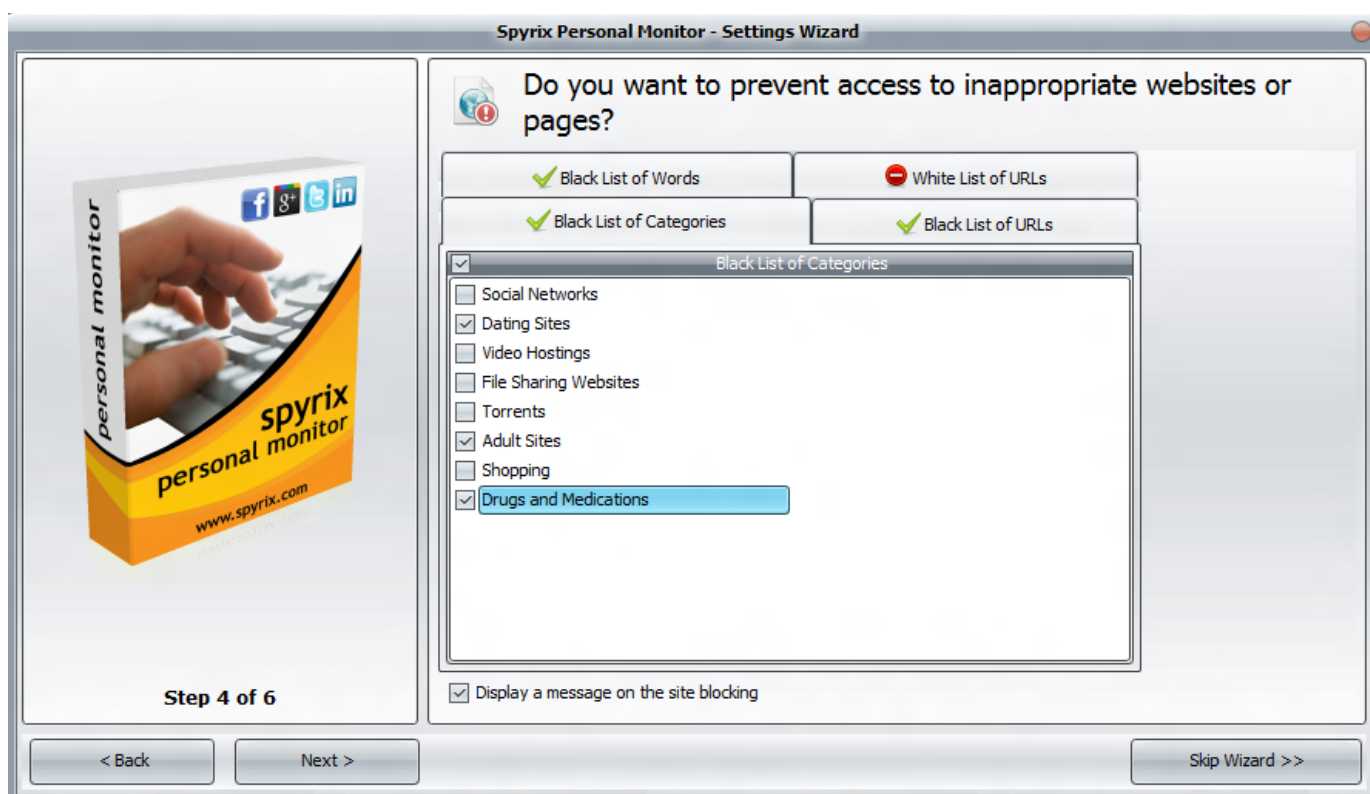
< Back Next > Skip Wizard >>

שלב 3 מתוך 6

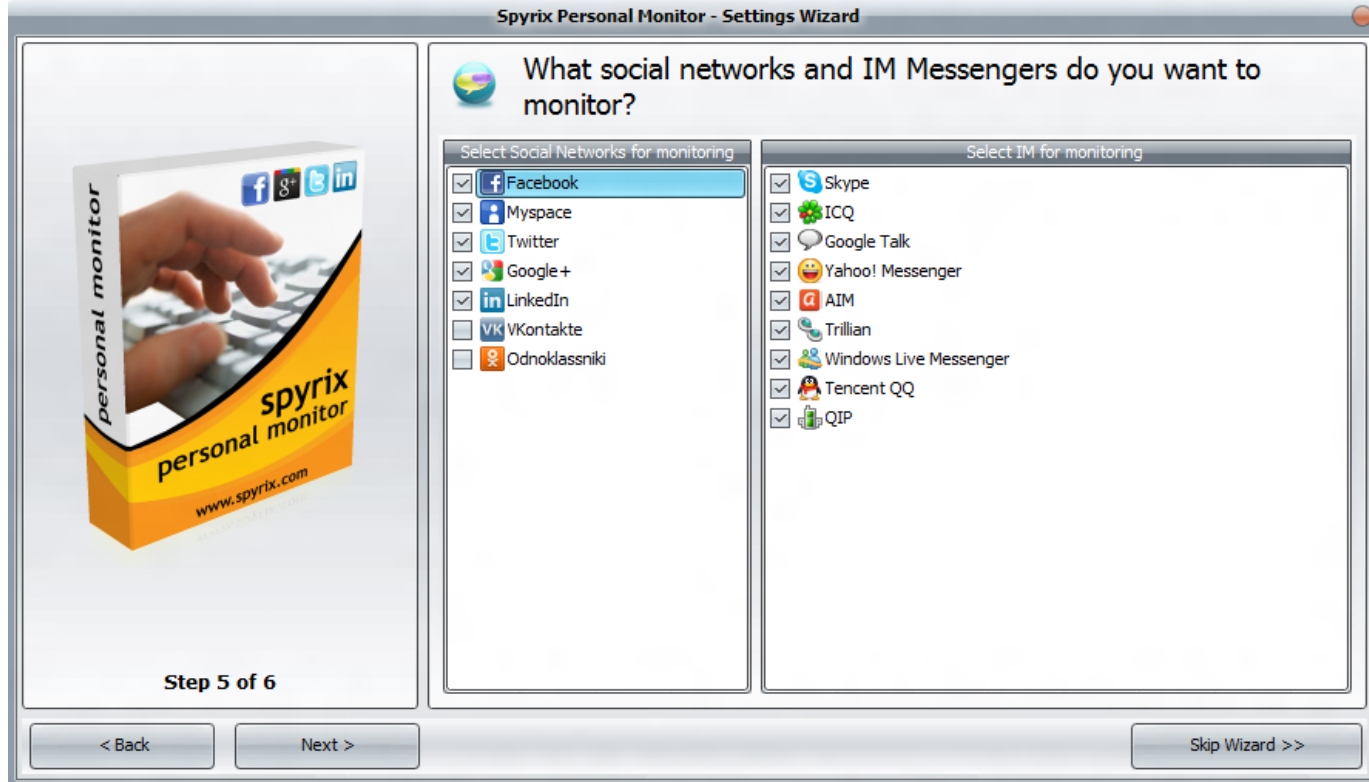
קבע את איכות צילומי המסך ובחר מתי יש לבצע אותם



שלב 4 מתוך 6
(בחר קטגוריות או אתרים מסוימים שייחסמו (לא הכרחי).

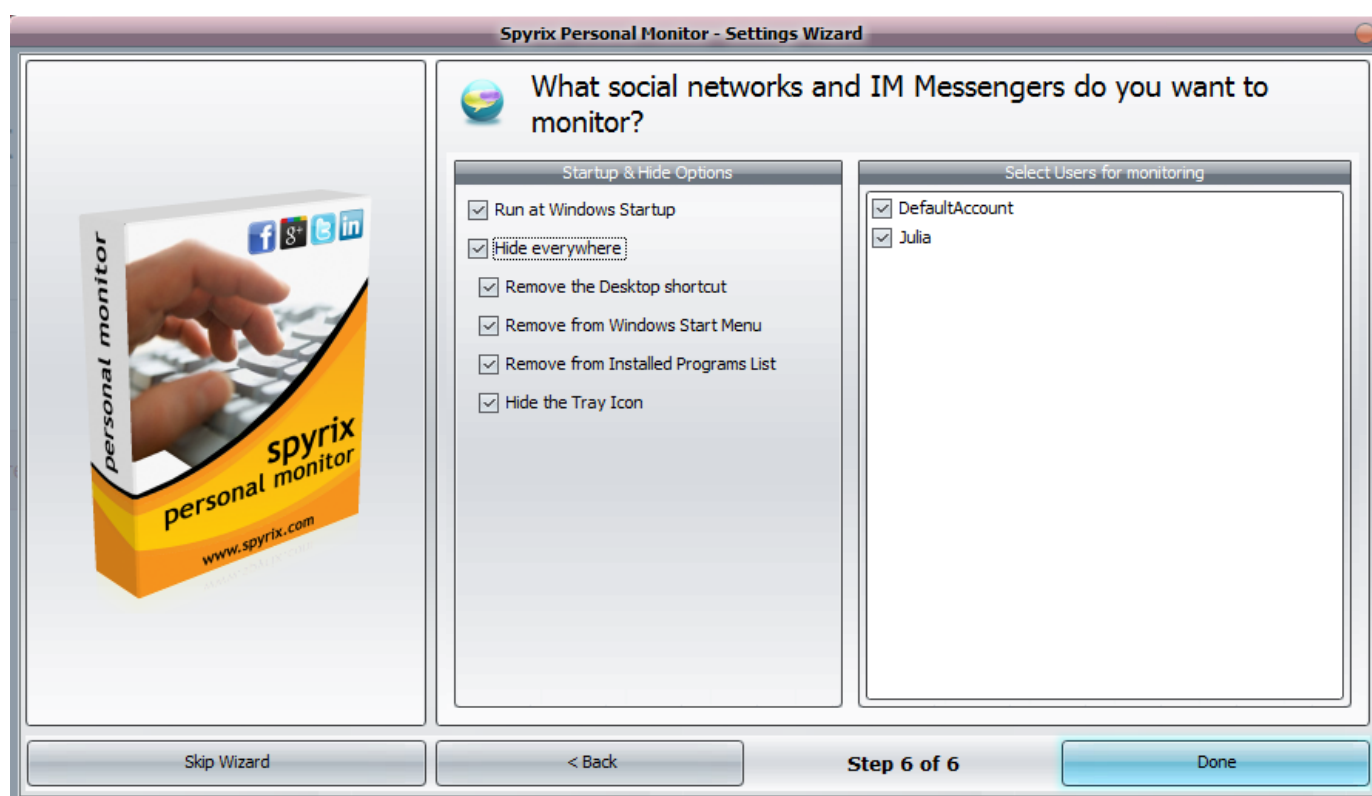


שלב 5 מתוך 6
בחר רשתות חברתיות ושליחים שאתה רוצה לפקח עליהם.



שלב 6 מתוך 6

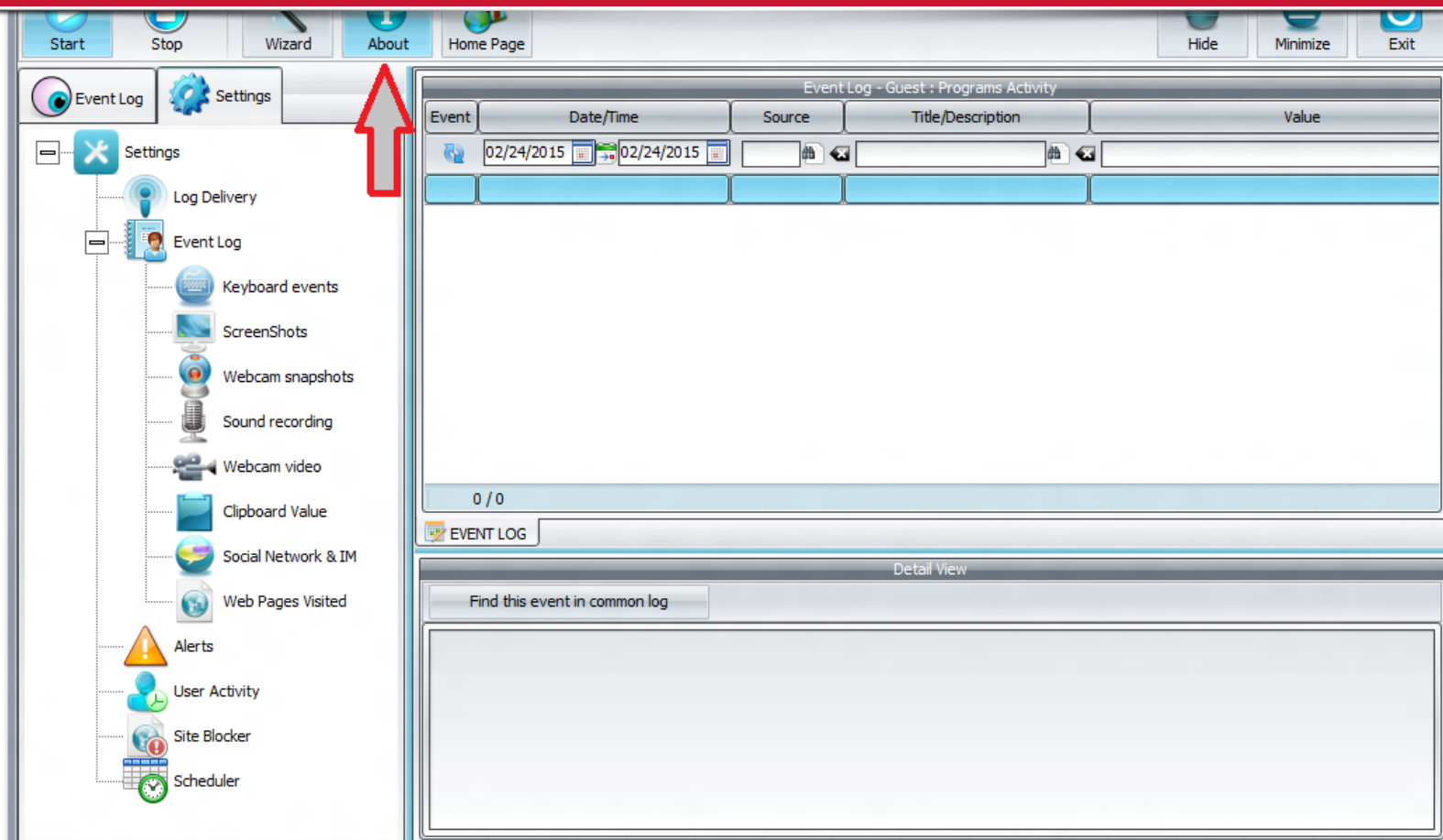
מסומנת "Windows" בחר אם ואיך התוכנית תוסתר במחשב היעד. בדוק גם את כל המשתמשים שאתה רוצה לפקח עליהם. אם אתה רוצה שהתוכנית תפעל אוטומטית, השאר את התיבה "התחל בהפעלה של



4. כיצד לרשום את התוכנית

4.1 כיצד לרשום את הרישיון בתוכנית

כדי לרשום את הרישיון שלך, לחץ על כפתור "אודות" בתוכנית.



"לחץ על 'הזן קוד הפעלת רישיון"



העתק / הדבק את קוד הרישיון שקיבלת לאחר הרכישה בשדות המתאימים. לדוגמה:

סוג רישיון: SPM00AAAAA

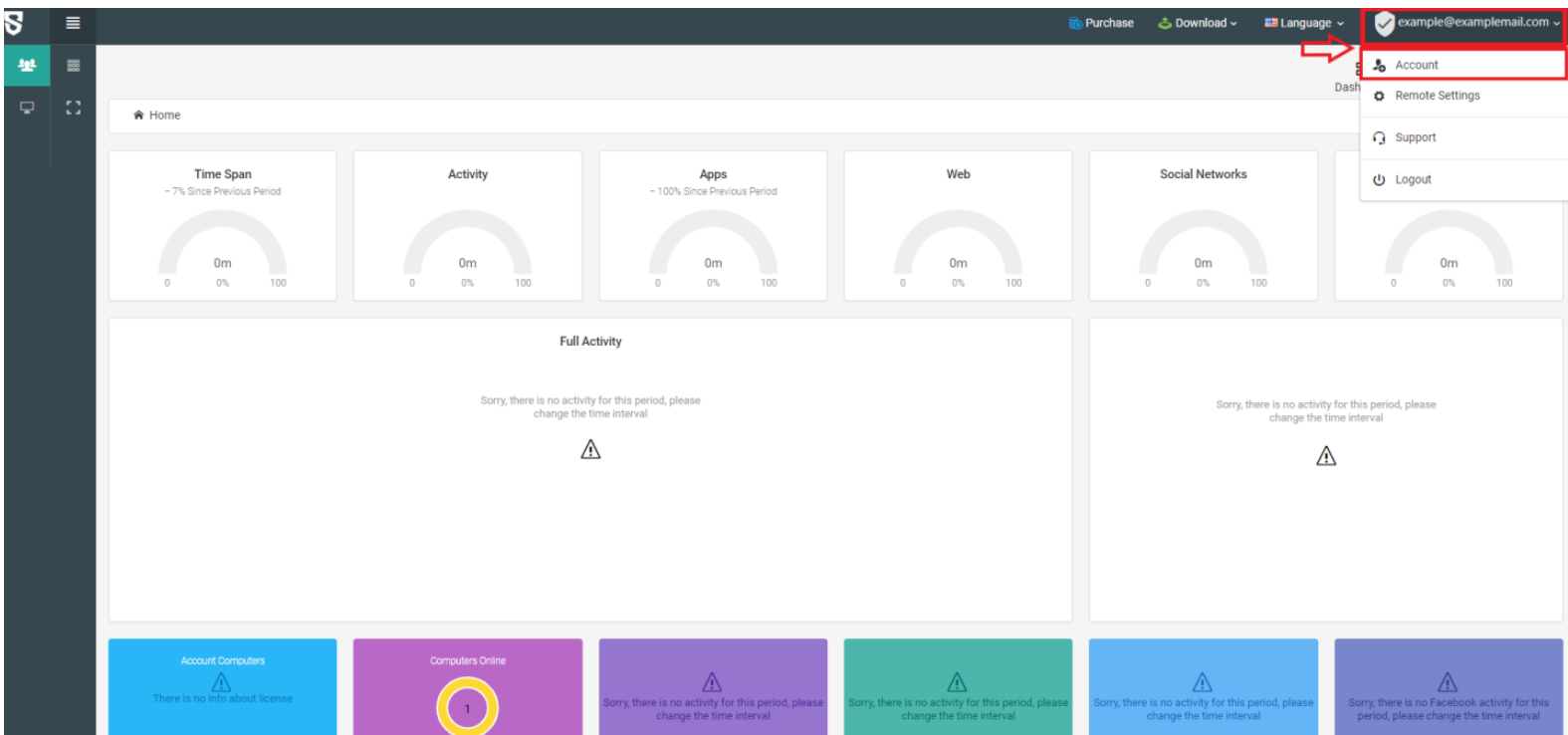
קוד הפעלה: AAAAAA-2A2A2A-BBBBBB-ABABAB-TTTTTT-8T9T9R

עליך להעתיק ולהיכנס למפתח זה בשדות מתאימים. לדוגמה:

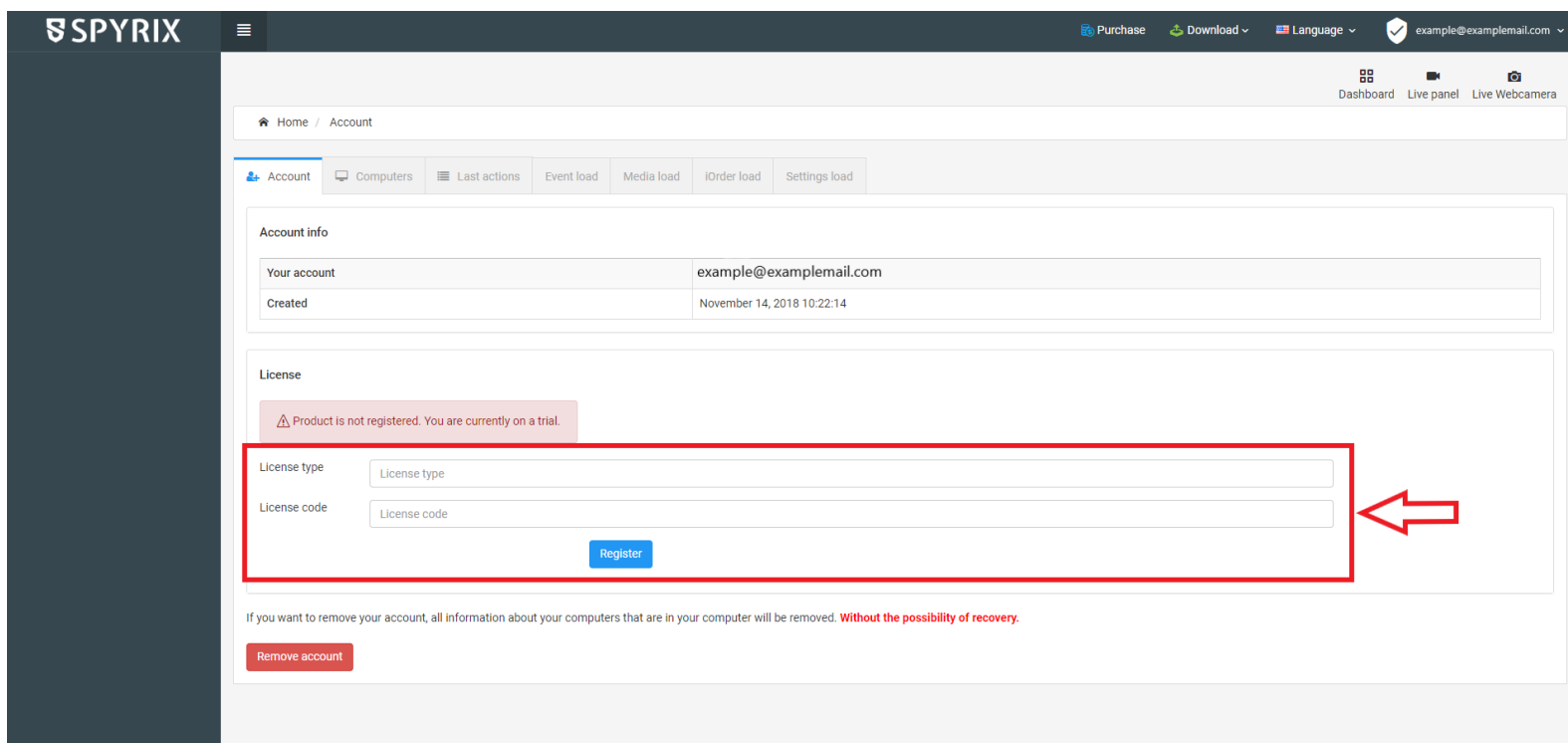
הרשמה

4.2 כיצד לרשום את הרישיון בלוח המחוונים המקוון

היכנס למרכז השליטה המקוון שלך, לחץ על הדוא"ל שלך בפניה השמאלית העליונה של המסך ובחר "חשבון" בתפריט הנפתח.



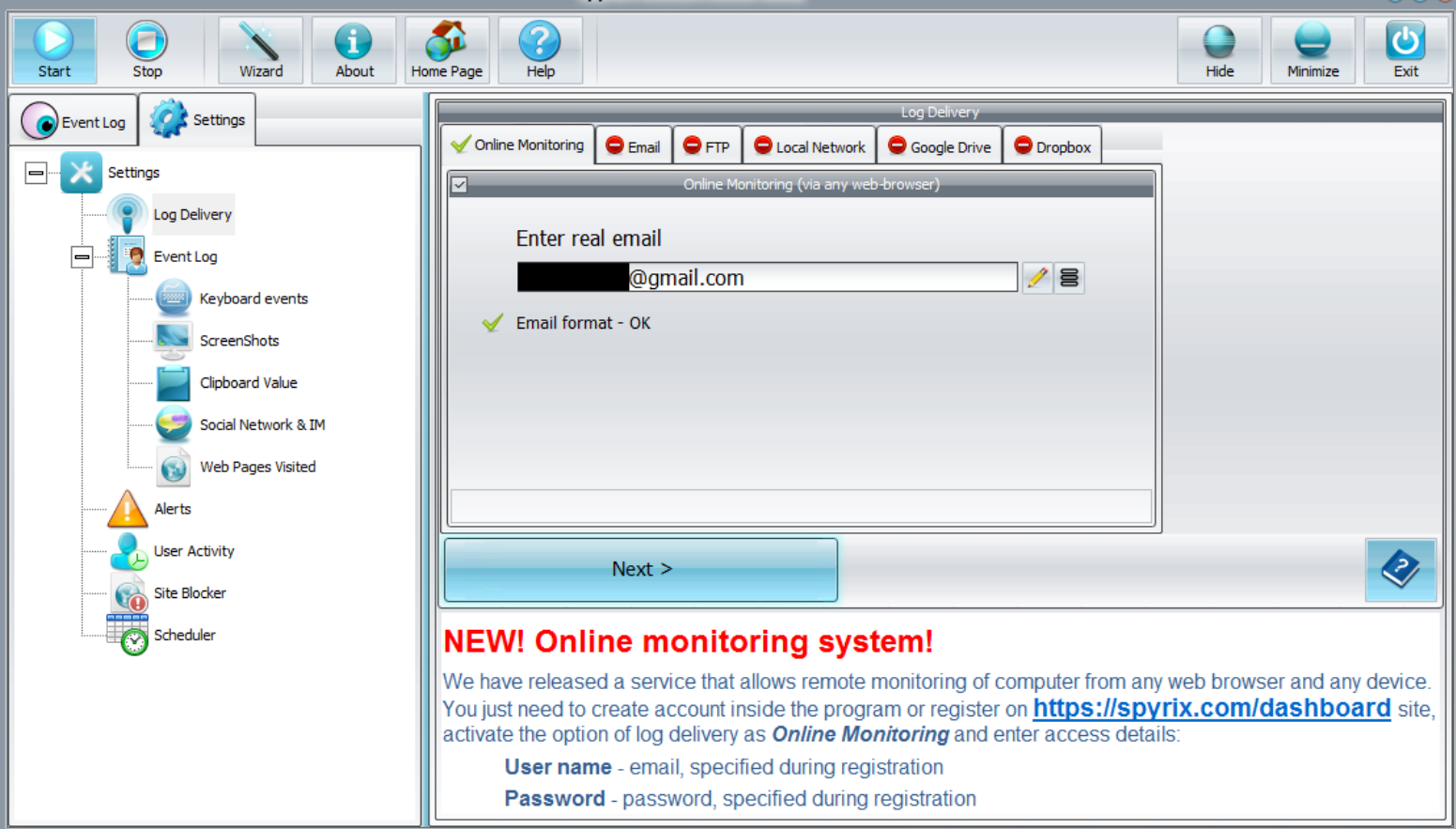
2. "הזן את סוג הרישיון ואת קוד הרישיון ולחץ על "הרשמה".



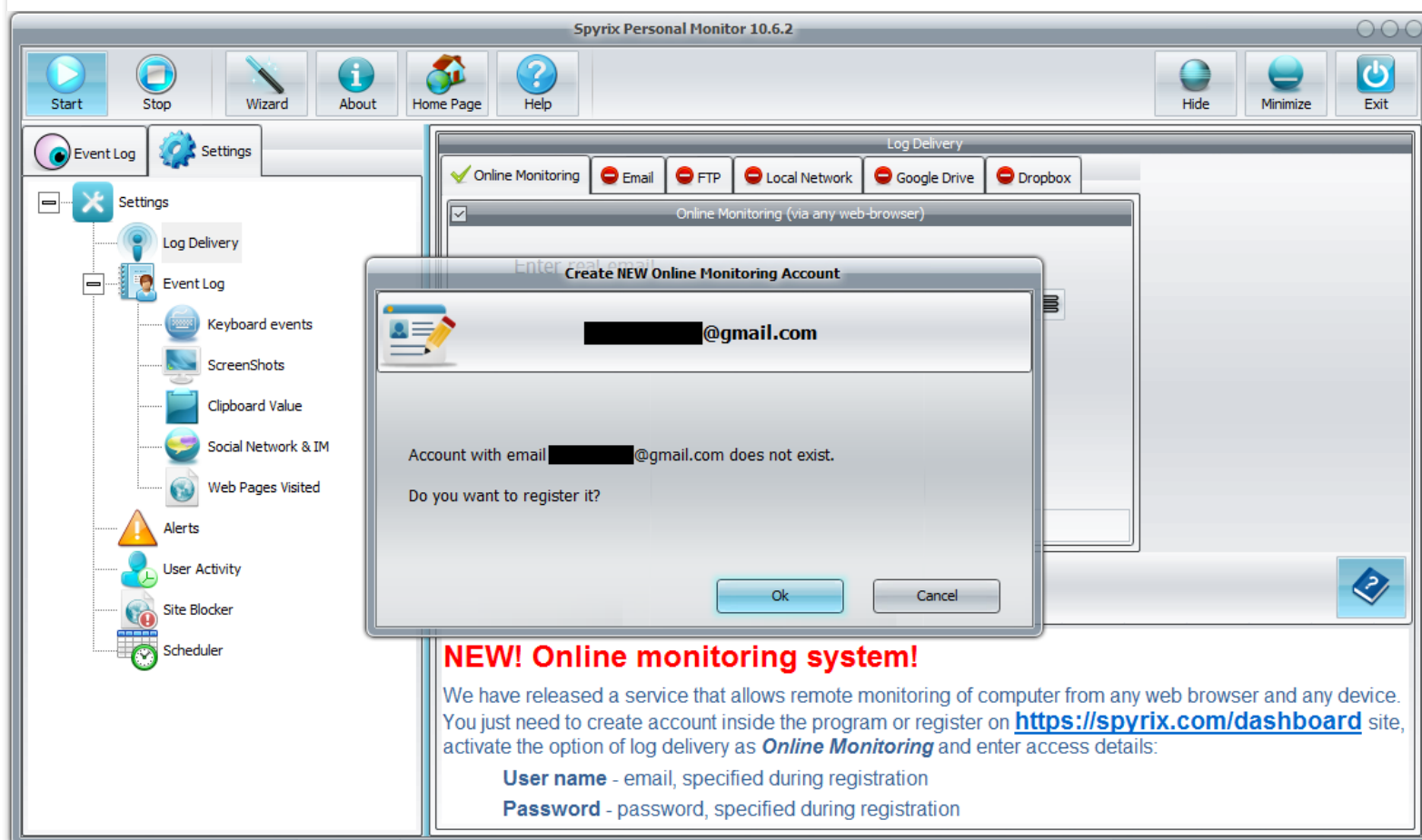
5. כיצד להגדיר ניטור מקוון כדי לראות את כל הנתונים מרחוק.

5.1 אם לא רשמת חשבון ספירקס

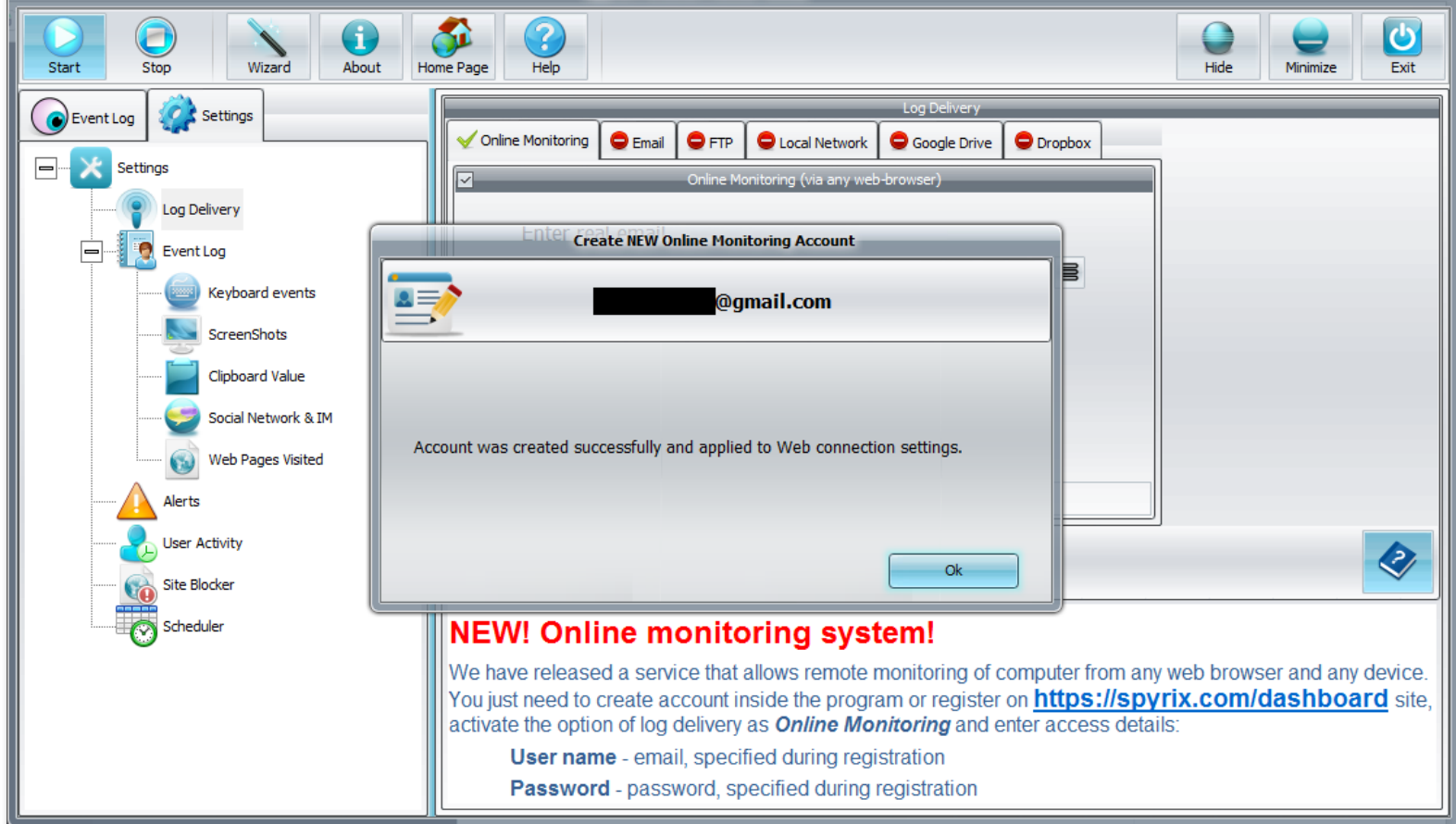
פתח את התוכנית. עבור אל הגדרות -> מסירת יומן -> הכרטיסיה ניטור מקוון. 1.



2. סמן את התיבה שליד "ניטור מקוון (באמצעות כל דפדפן אינטרנט)" כדי לאפשר זאת.
3. "הזן את כתובת הדוא"ל שלך, המותן לתוכנית שתבדוק אותה ולחץ על "הבא".
4. ייפתח חלון חדש - לחץ על "אישור" כדי ליצור את חשבונך.



5. אם עשית הכל נכון, תראה הודעה זו:



6. עכשיו אתה צריך ללכת לדוא"ל שלך ולהפעיל את חשבונך.

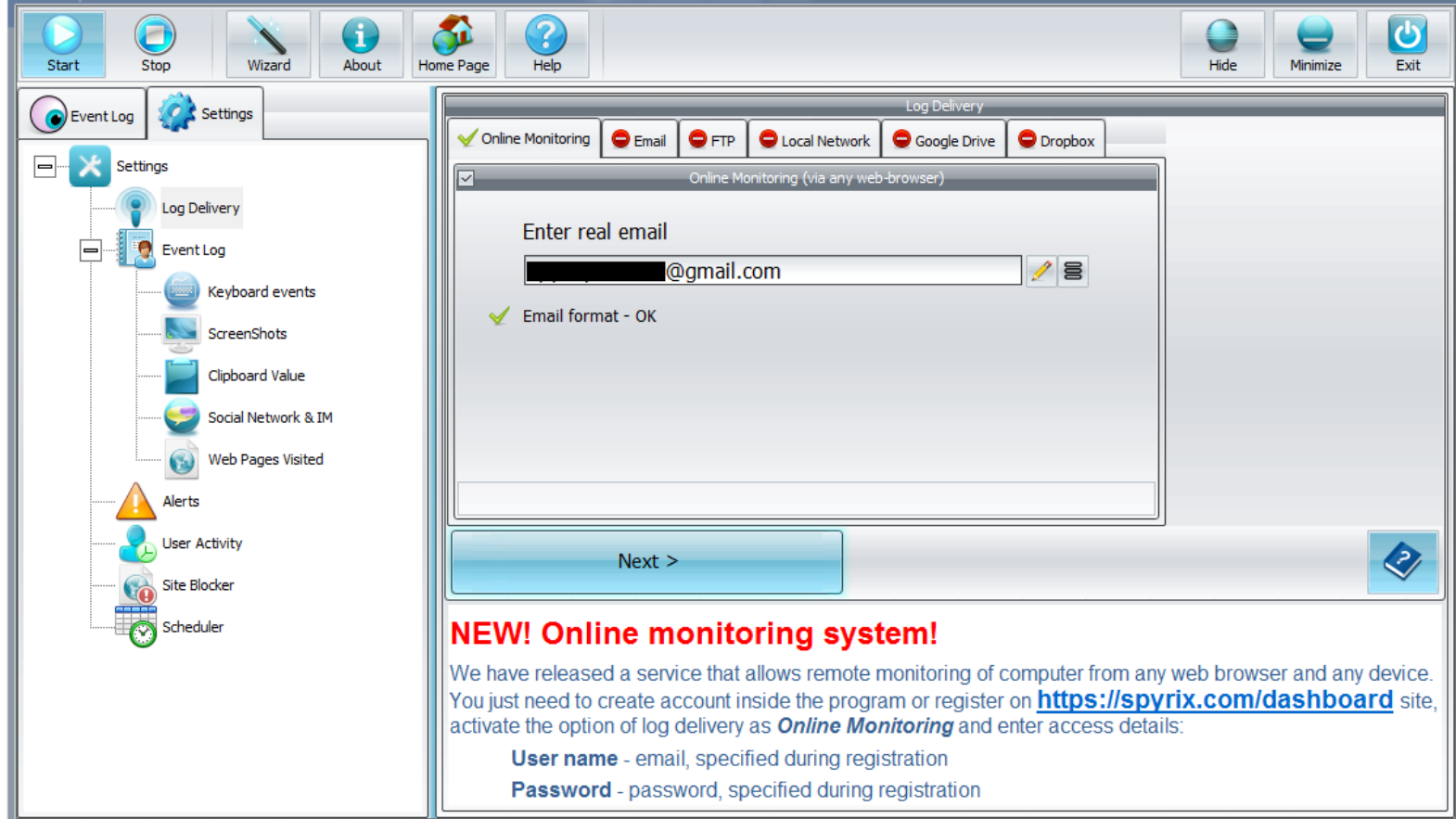
7. כשאתה לוחץ על קישור הפעלת החשבון אתה צריך להגדיר את סיסמת החשבון שלך בכדי להתחבר.



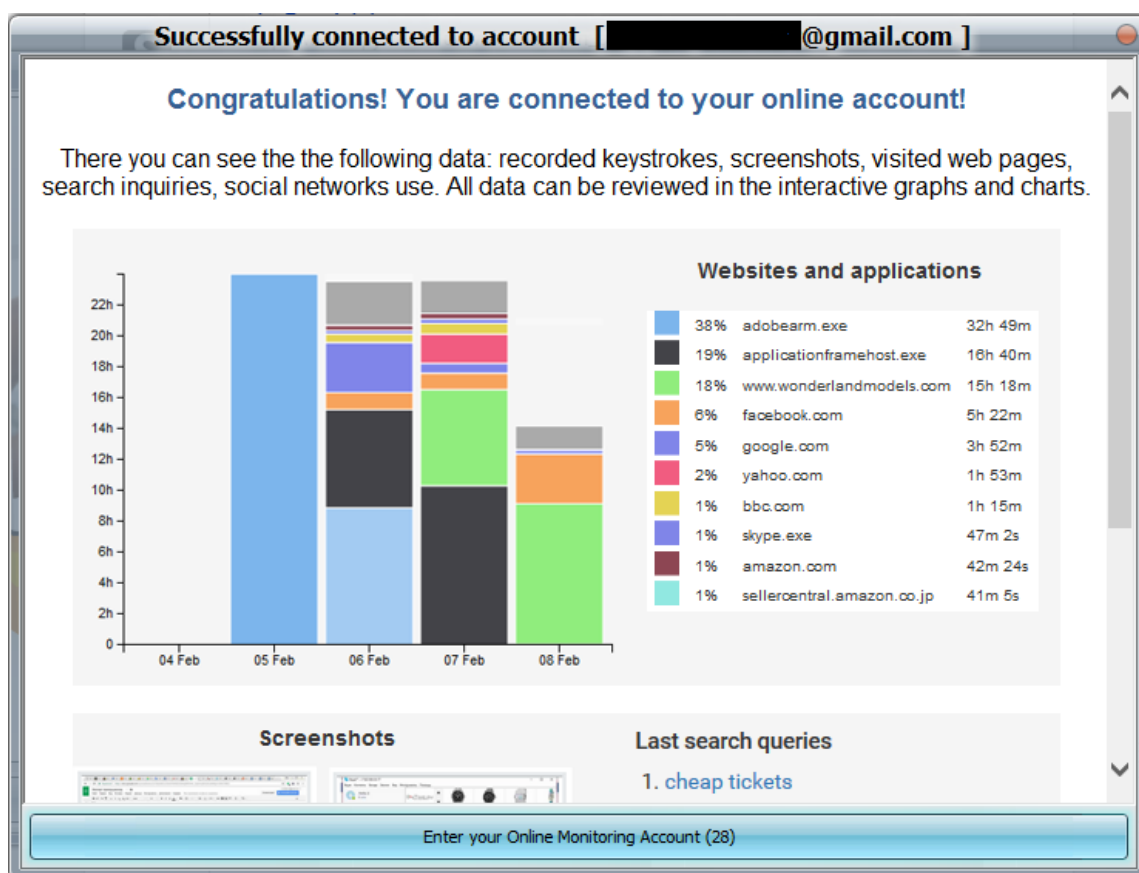
8. בתוך כמה רגעים תקבל נתונים ראשונים בחשבונך.

5.2 Spyrix אם כבר רשמת חשבון

פתח את התוכנית. עבור אל הגדרות -> מסירת יומן -> הכרטיסיה ניטור מקוון.



2. סמן את התיבה שליד "ניטור מקוון (באמצעות כל דפדפן אינטרנט)" כדי לאפשר זאת.
3. "הזן את כתובת הדוא"ל של חשבונך, המתן לתוכנית שתבדוק אותה ולחץ על "הבא".
4. אם הזנת את המידע שלך כראוי תראה הודעה זו:

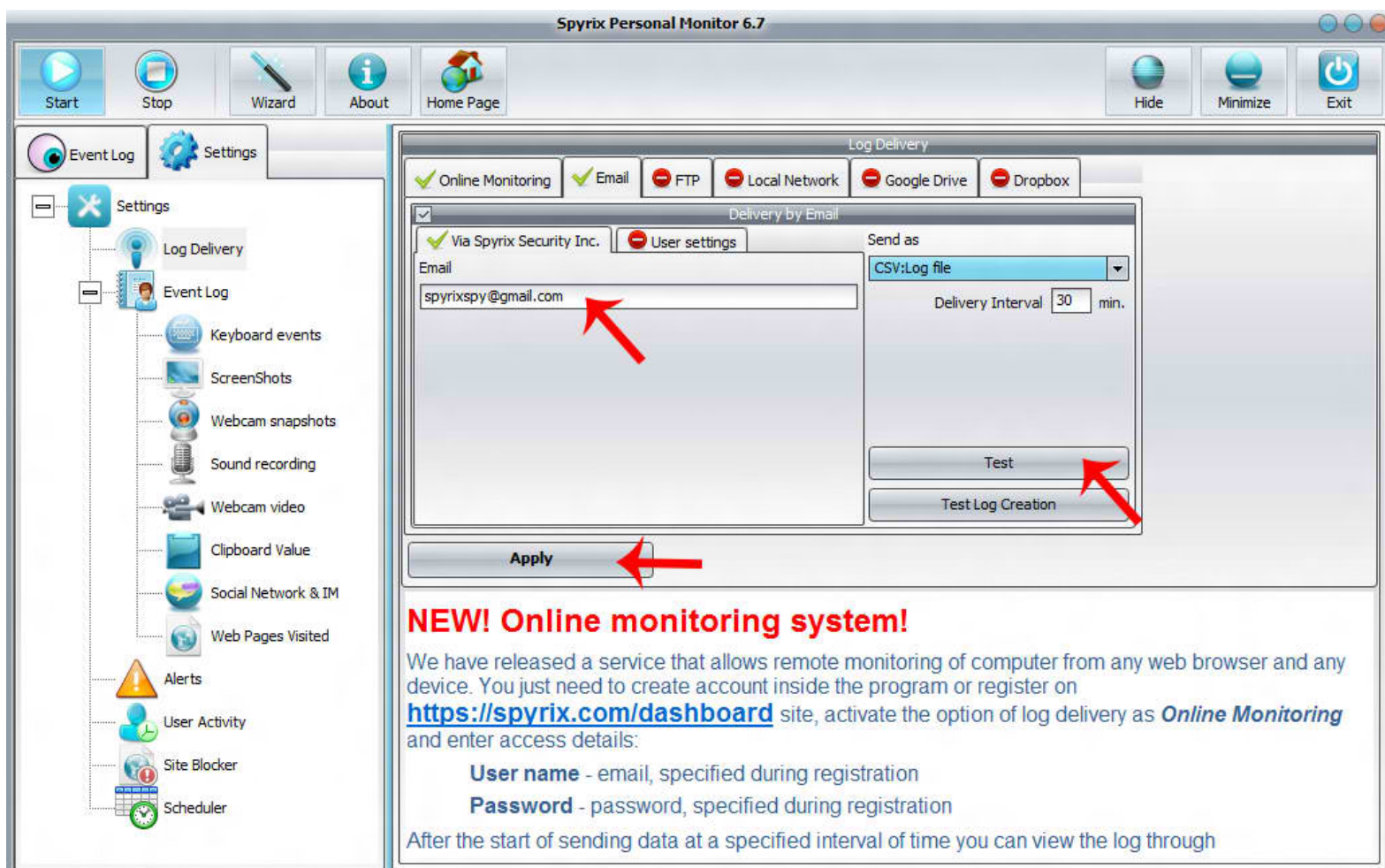


5. תוך מספר דקות תקבל נתונים ראשוניים בחשבונך.

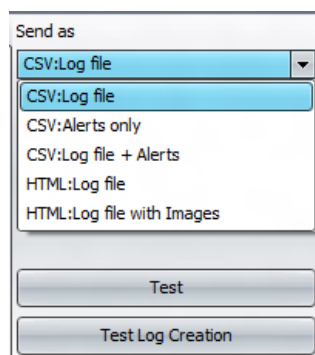
6. כיצד להגדיר שליחת יומני דואר אלקטרוני

בע"מ Spyrix Security באמצעות -

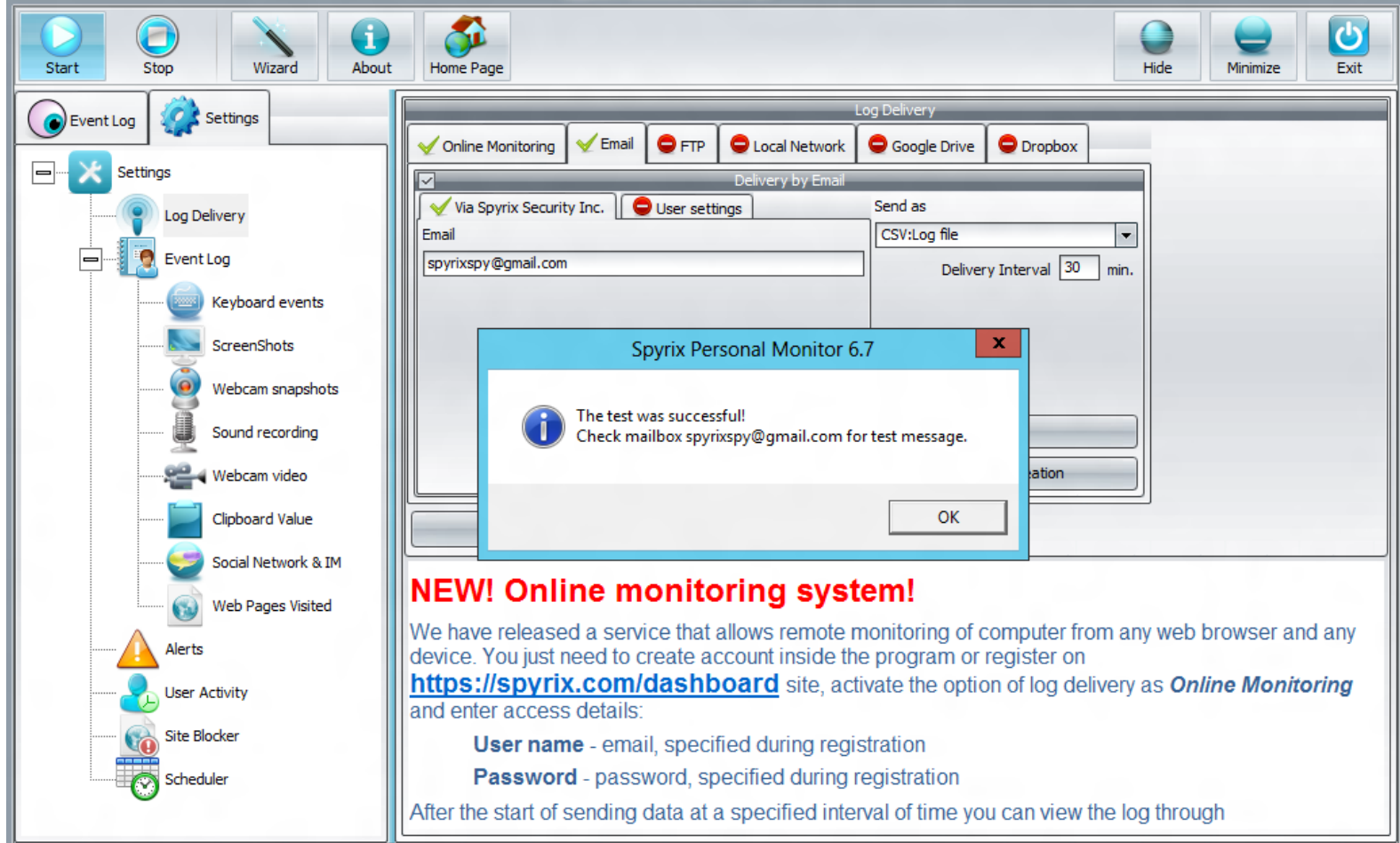
פתח את התוכנית. עבור אל מסירת יומן
בחר בכרטיסייה דוא"ל וסמן סימון ליד מסירה באמצעות דוא"ל



CSV. חלון בשדה "דוא"ל" הזן את הדוא"ל שלך, הגדר את מרווח המסירה ובחר באיזו צורה אתה רוצה לקבל קובץ. כבירת מחולל זה "Via Spyrix Security Inc." ווא ב



"לאחר מכן לחץ על "החל" ו- "מבחן"
אם עשית הכל נכון, תראה הודעה על שליחת הודעת הבדיקה בהצלחה בדוא"ל שלך



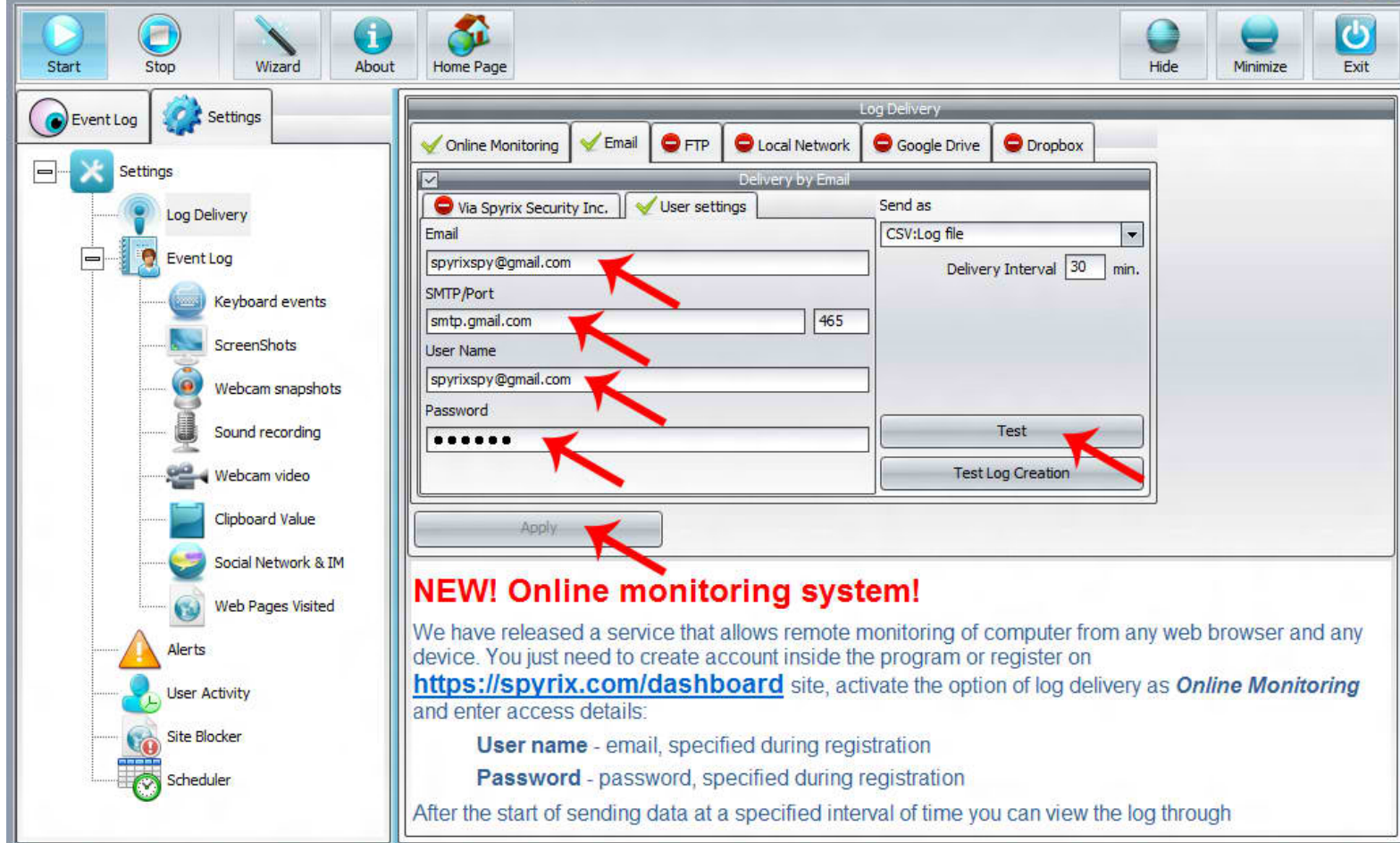
אתה יכול גם לבדוק איזה קובץ יומן טופס יישלח אליך. לחץ על "יצירת יומן מבחן" באותו חלון

הגדרות משתמש -

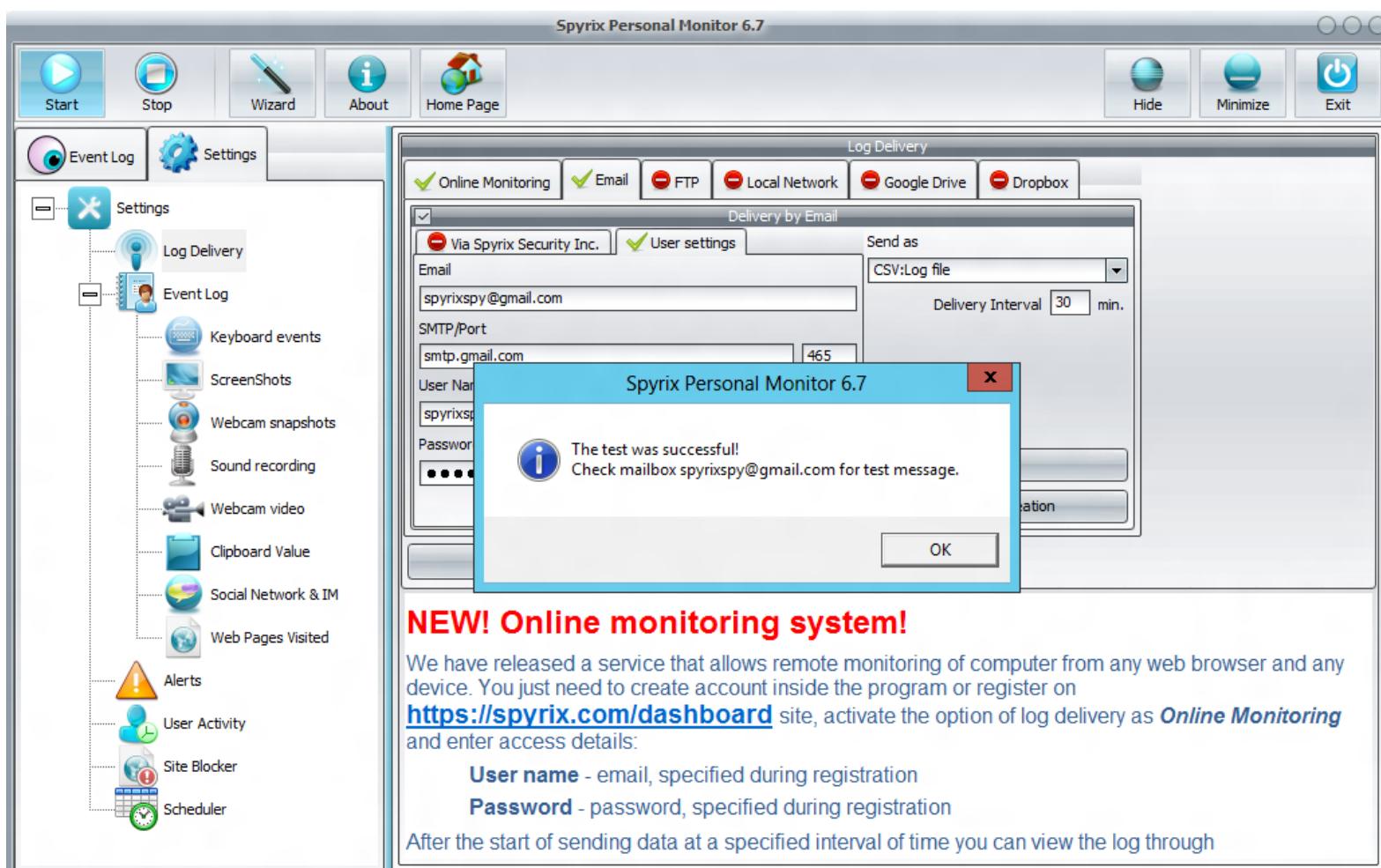
אתה יכול גם להגדיר שליחת יומני דואר אלקטרוני דרך שירות הדואר שלך.

לחץ על הכרטיסייה "הגדרות משתמש" כדי לעשות זאת.

"שם משתמש וסיסמא. לאחר מכן לחץ על "החל" ו- "מבחן, SMTP / Port, כאן עליך להזין את הדוא"ל שלך



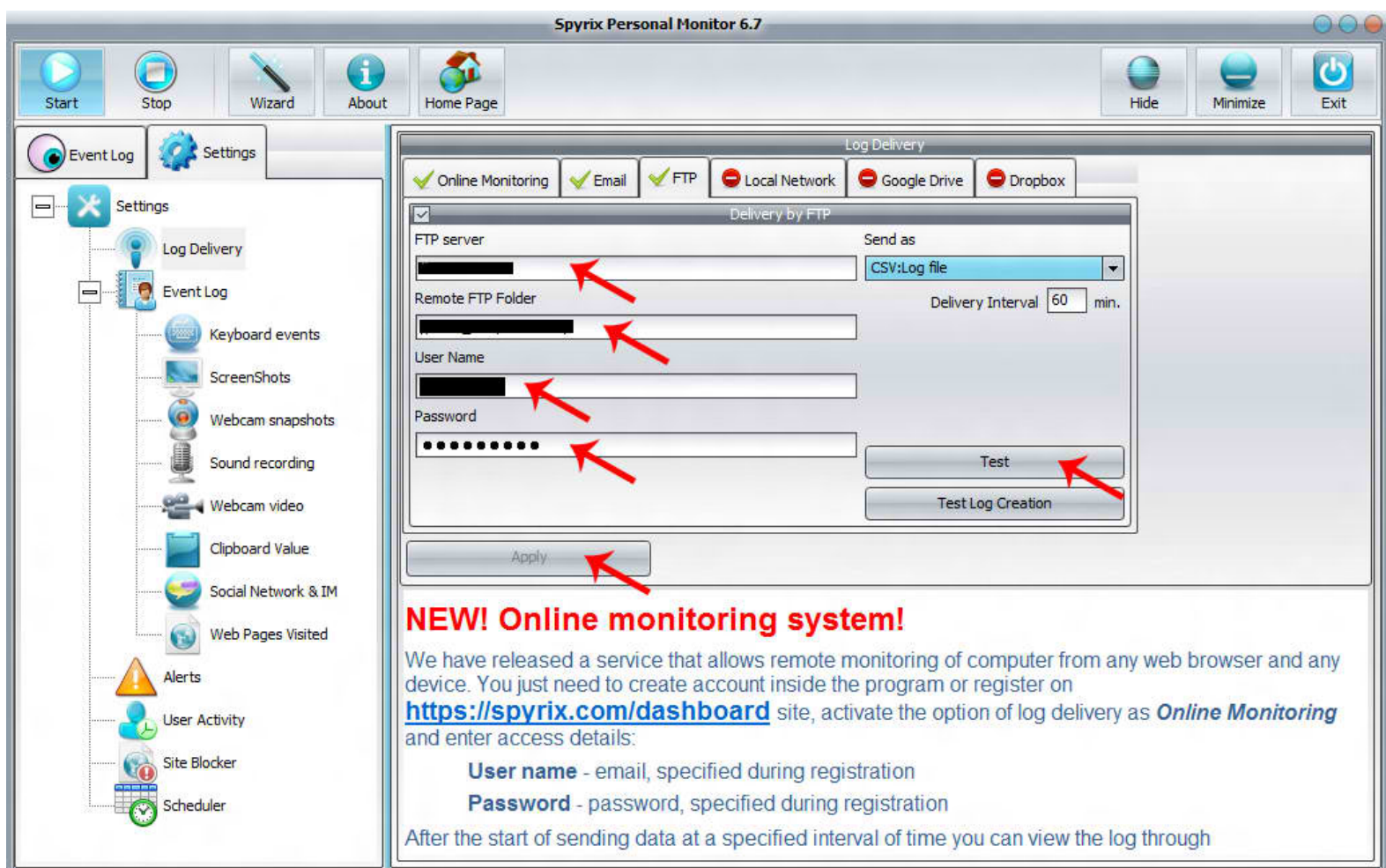
אם עשית הכל נכון, תראה הודעה על שליחת הודעת מבחן בהצלחה בדוא"ל שלך.



7. FTP כיצד להגדיר יומני שליחה באמצעות.

פתח את התוכנית. עבור אל מסירת יומן.

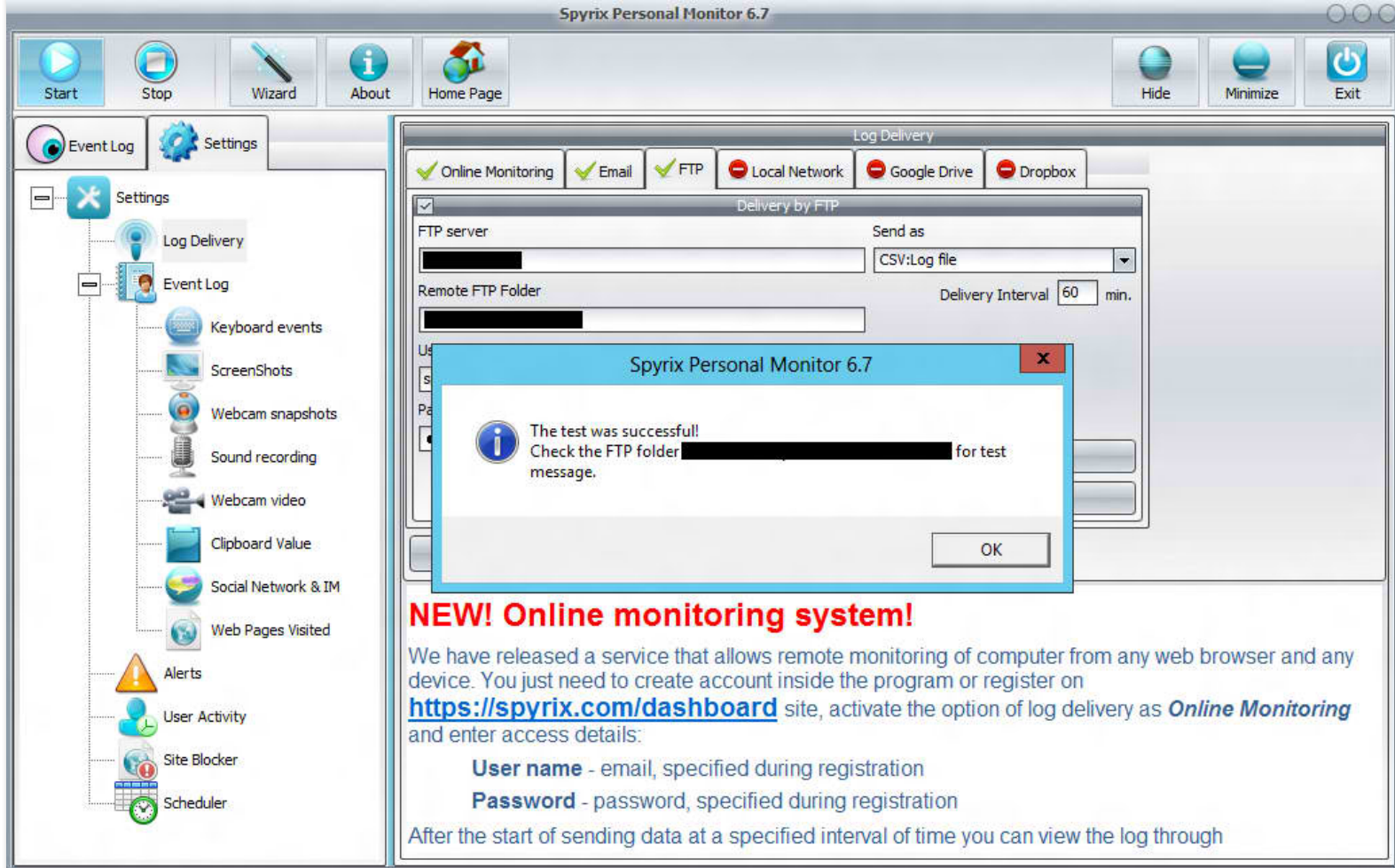
FTP. והניח סימון בסמך למסירה באמצעות FTP בחר בכרטיסייה



מרחוק, שם משתמש וסיסמא FTP תיקיית, FTP אז אתה צריך למלא שדות.

"לאחר מכן לחץ על "החל" ו- "מבחן"

FTP. אם עשית הכל נכון, תראה הודעה על שליחת הודעת מבחן לתיקיה שלך דרך



NEW! Online monitoring system!

We have released a service that allows remote monitoring of computer from any web browser and any device. You just need to create account inside the program or register on <https://spyrix.com/dashboard> site, activate the option of log delivery as **Online Monitoring** and enter access details:

User name - email, specified during registration

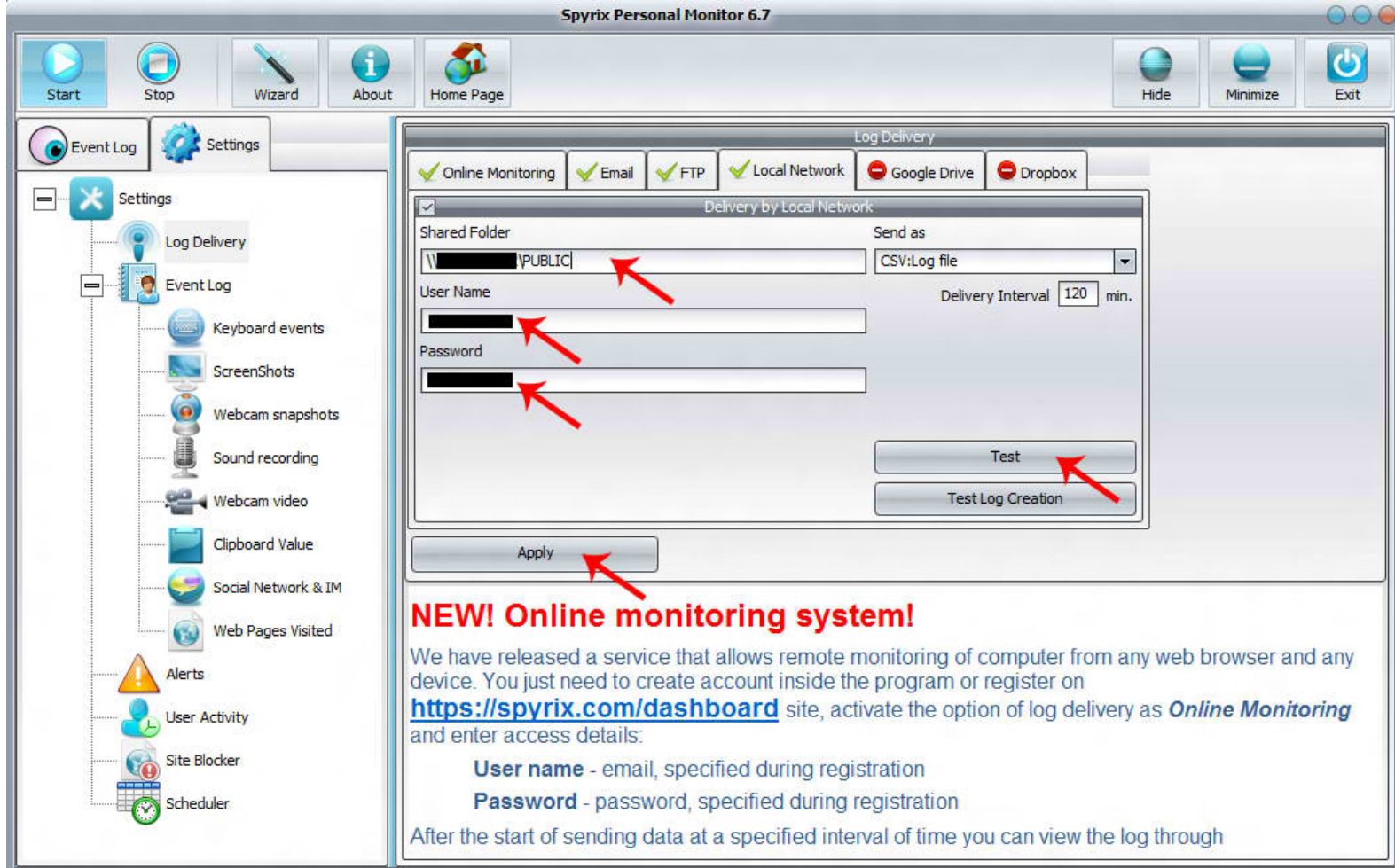
Password - password, specified during registration

After the start of sending data at a specified interval of time you can view the log through

8. כיצד להגדיר יומני שליחה באמצעות רשת מקומית

פתח את התוכנית. עבור אל מסירת יומן.

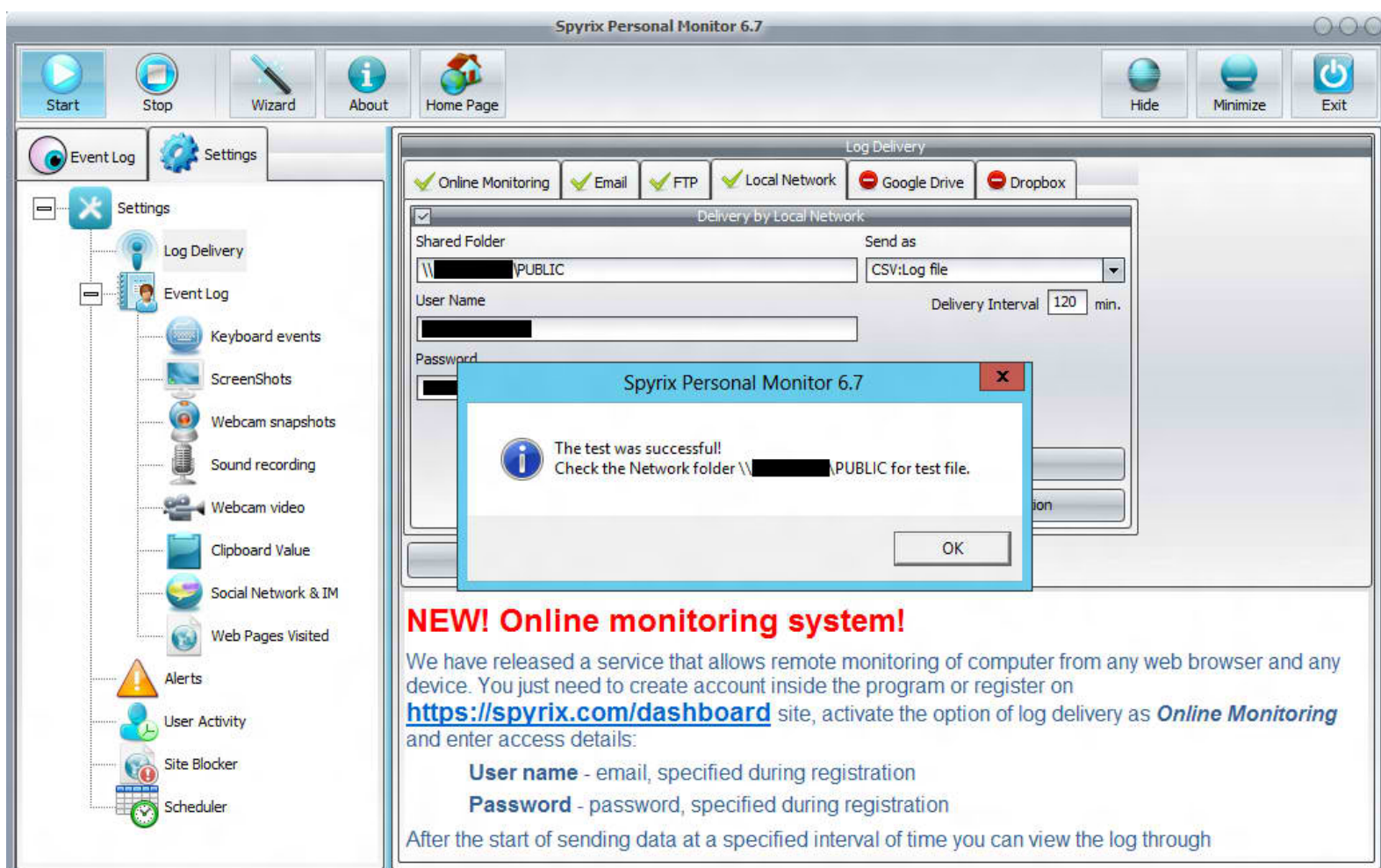
בחר בכרטיסייה רשת מקומית והצב סימון בסמוך למסירה באמצעות רשת מקומית.



אז אתה צריך למלא שדות תיקייה, שם משתמש וסימא

"לאחר מכן לחץ על "החל" ו- "מבחן"

אם עשית הכל נכון, תראה הודעה על שליחת הודעת בדיקה מוצלחת לתיקיה שלך ברשת המקומית



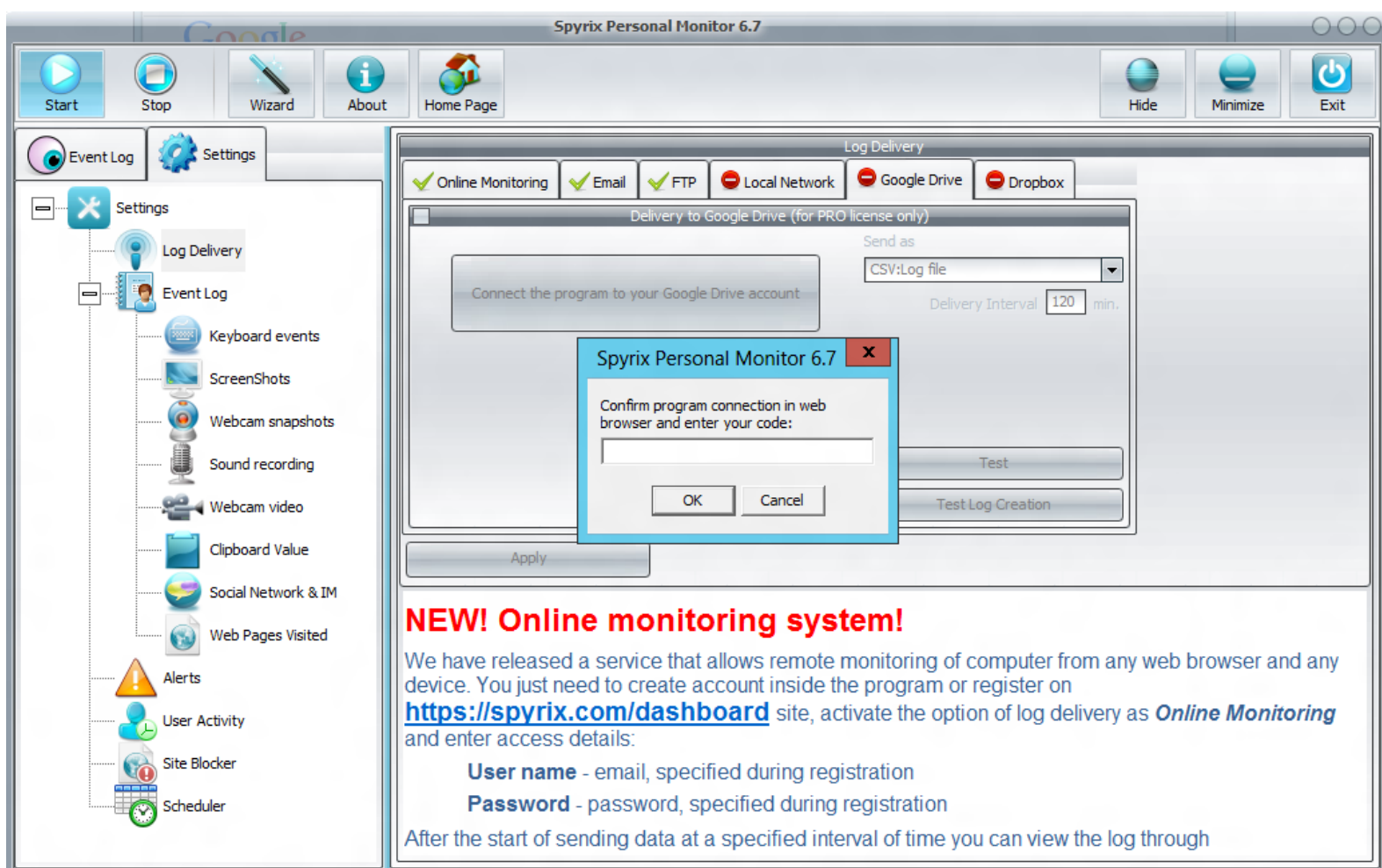
9. Google Drive כיצד להגדיר יומני שליחה באמצעות.

פתח את התוכנית. עבור אל מסירת יומן.

Google. והצב סימון ליד המסירה לכונן Google בחר בכרטיסייה כונן

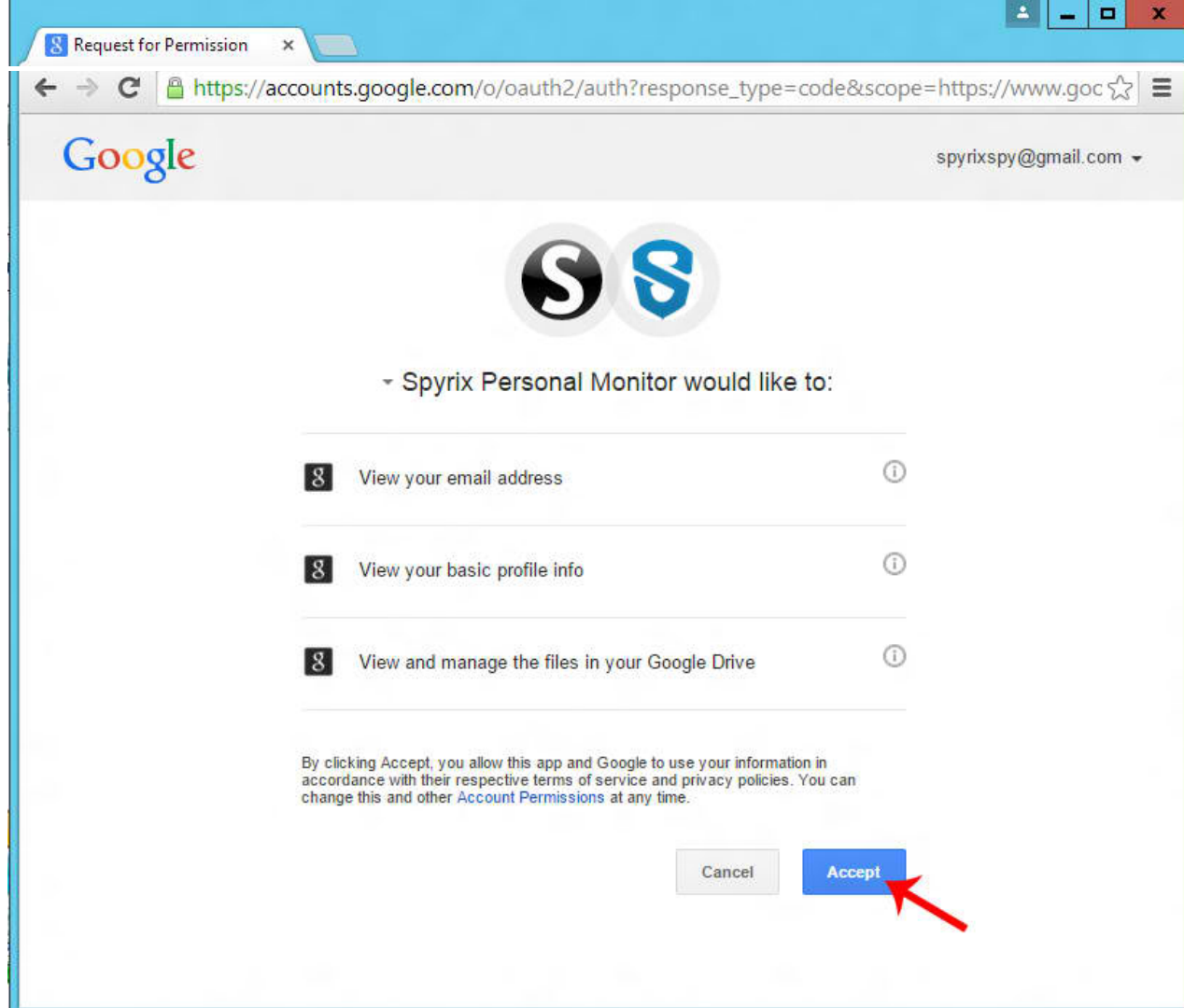
"לחץ על "החל"

"שלך Google Drive ואז לחץ על "חבר את התוכנית לחשבון"

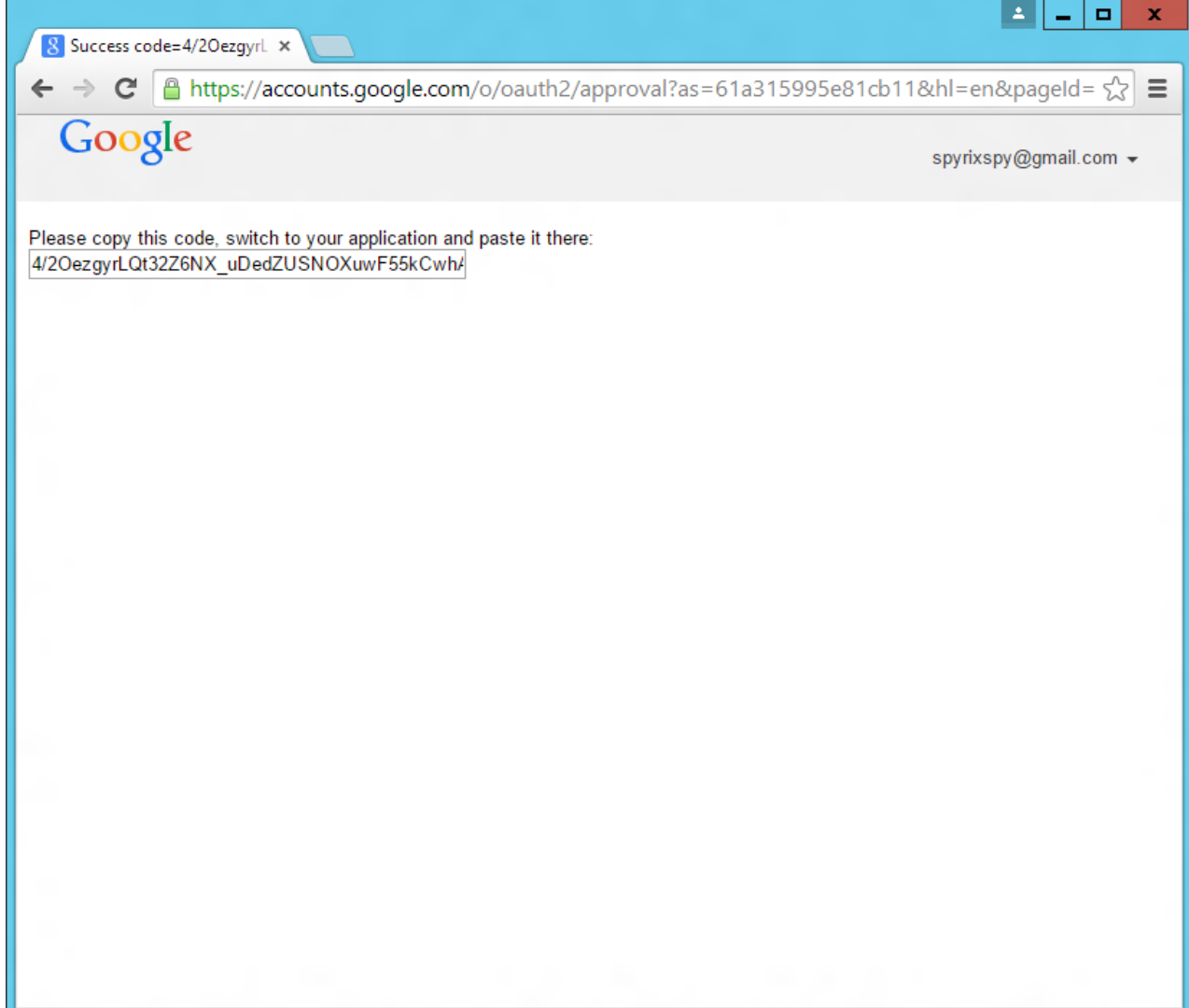


שלך Google דפדפן יפתח ויבקש ממך להכנס לחשבון.

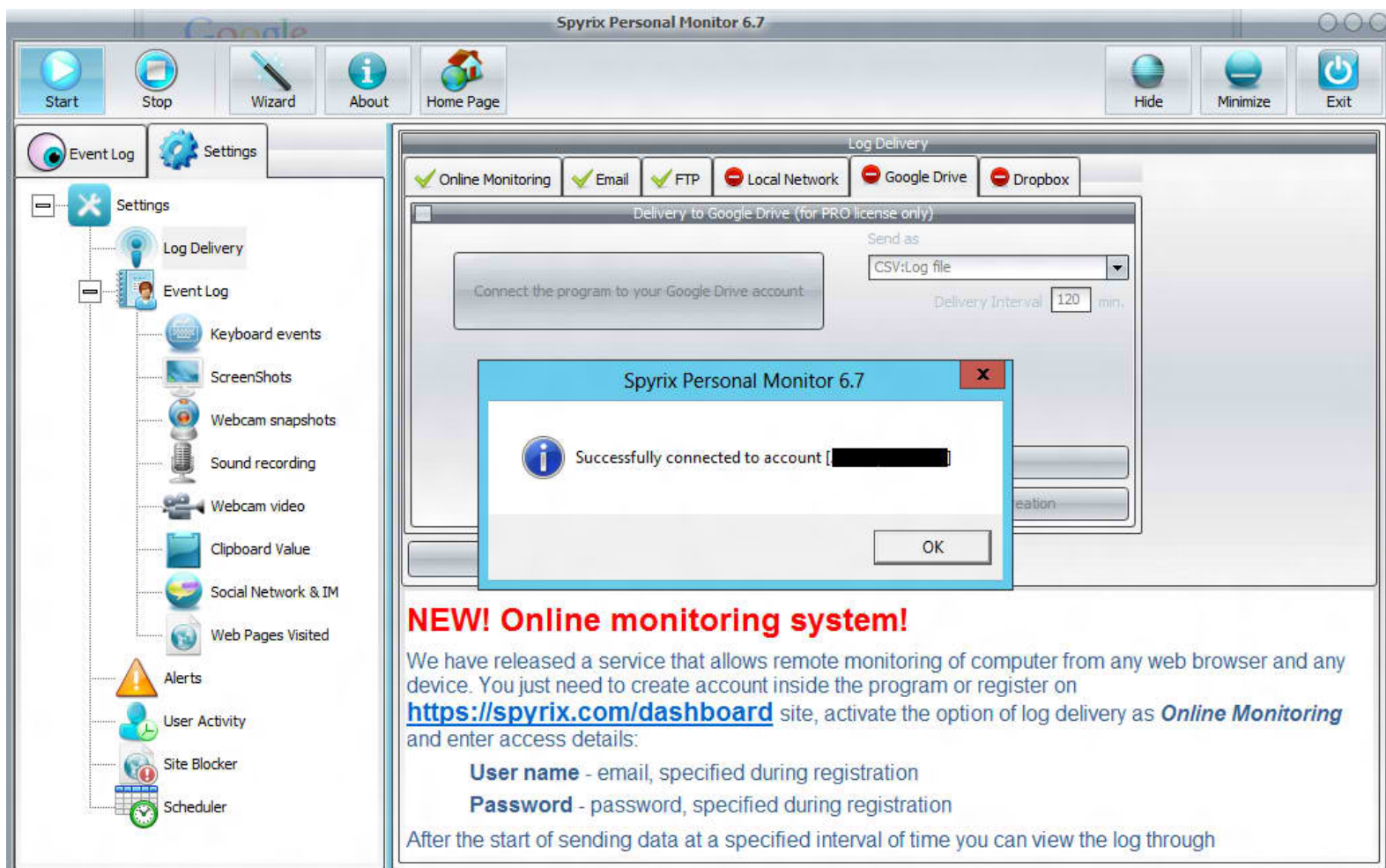
"ואז תראה חלון תוכנית עם בקשה. לחץ על "קבל"



ואז תראה קוד אישור מגוגל. העתק אותו והזן לתוכנית

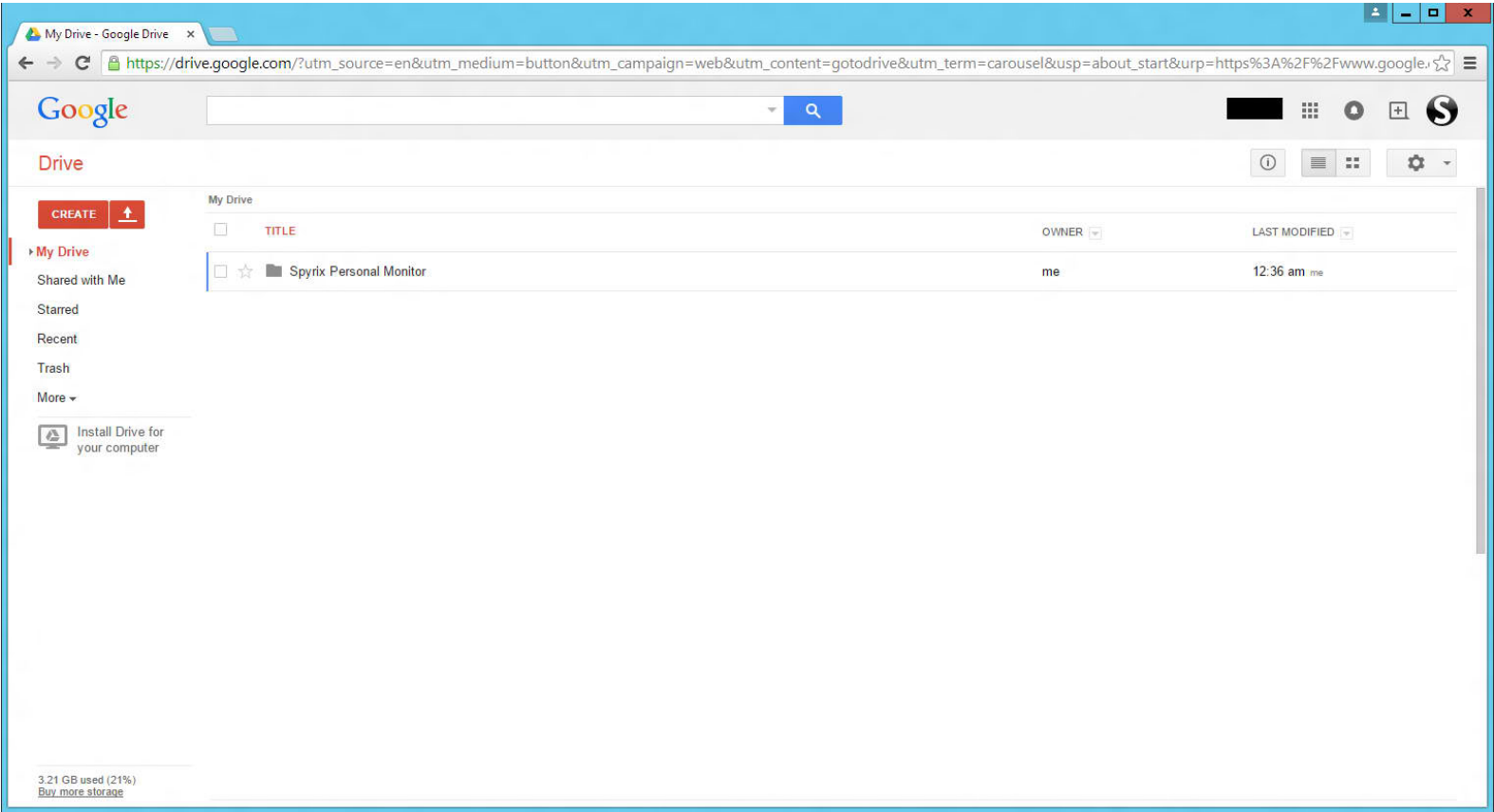


שלך Google אם עשית הכל נכון, תראה הודעה על חיבור מוצלח לחשבון.

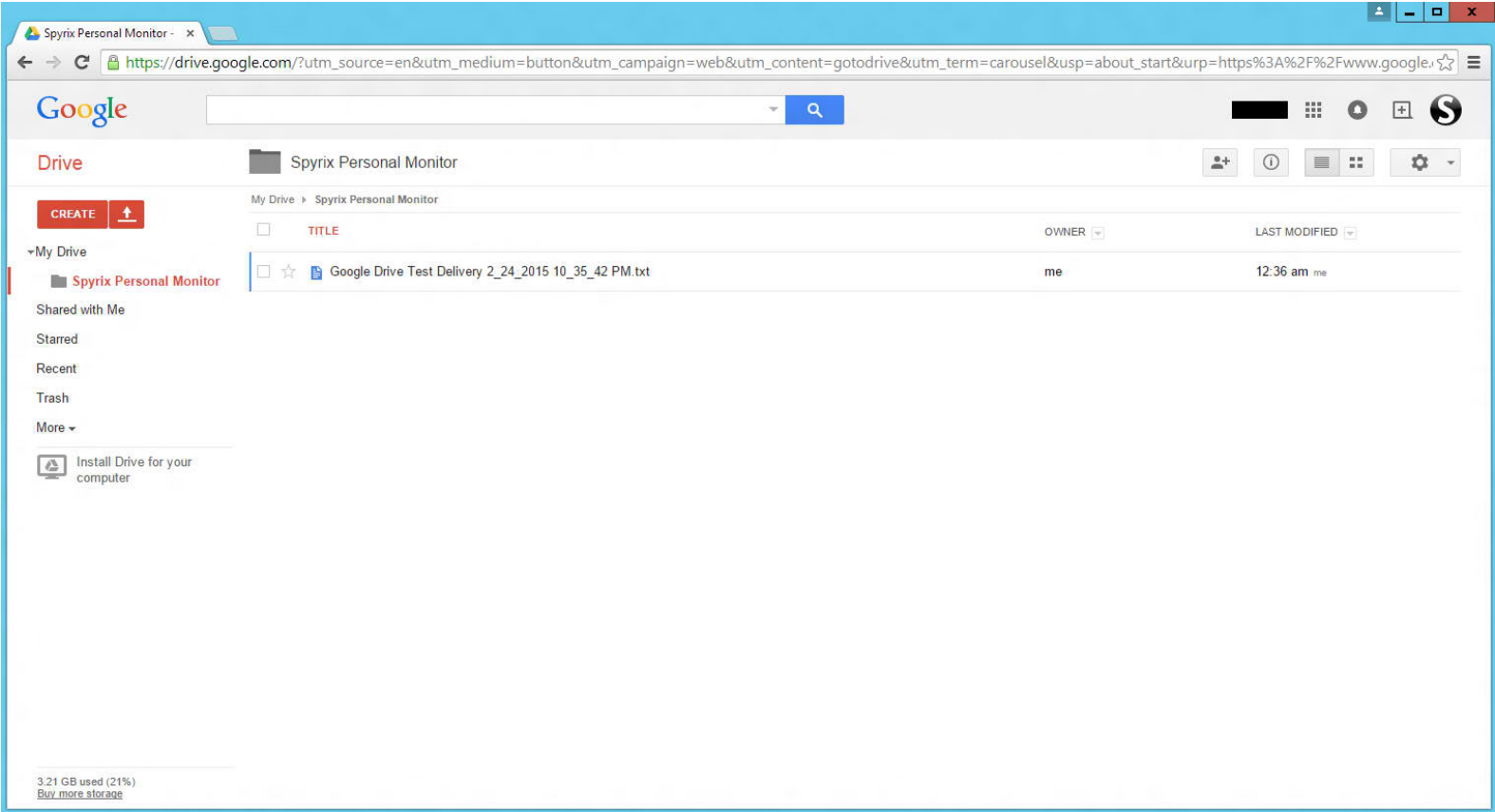


שלך Google Drive לאחר מכן לחץ על "מבחן" ותראה הודעה על שליחת הודעה מוצלחת לחשבון.

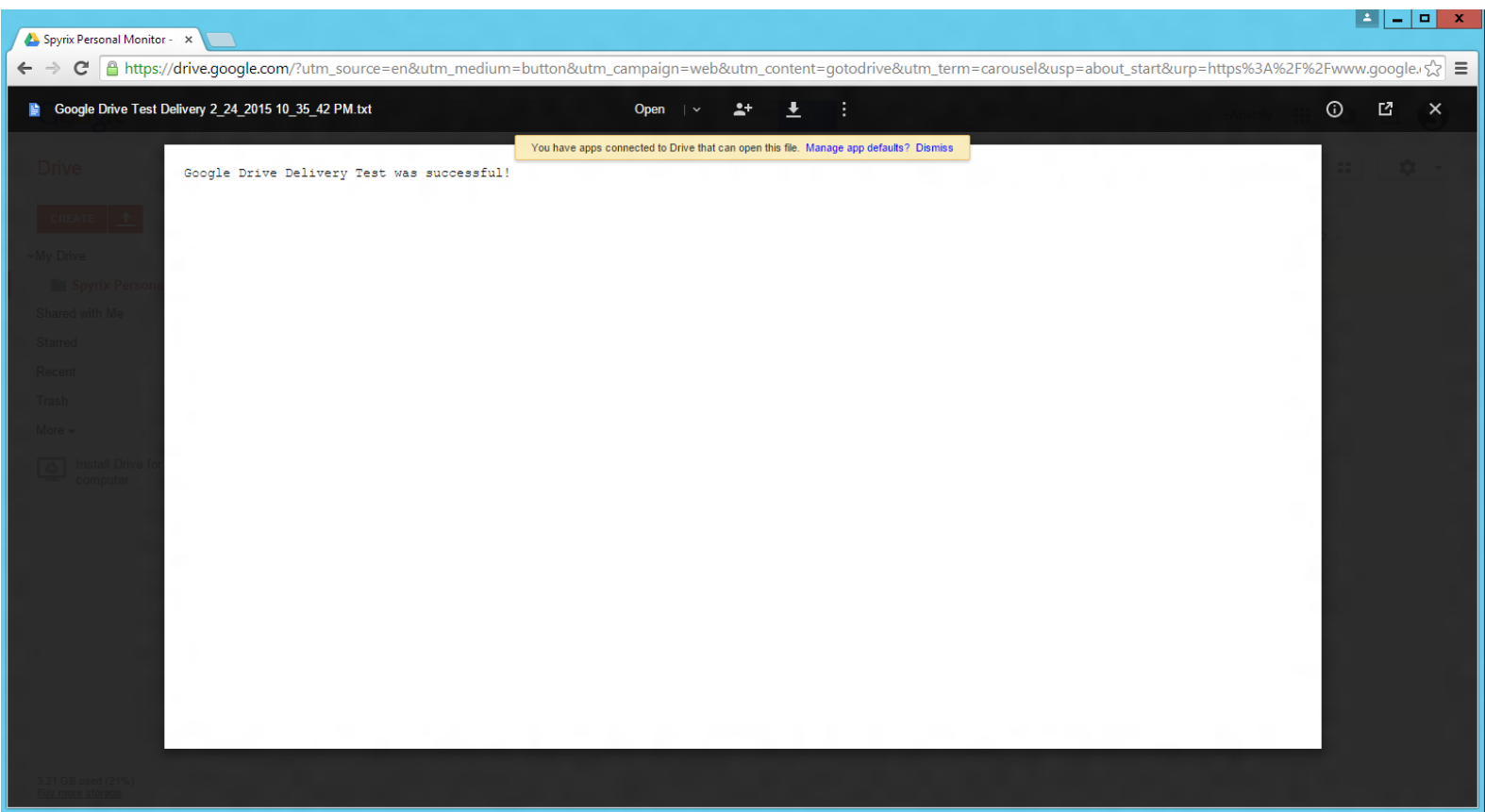
הופיעה Spyrix Personal Monitor או רואים שהתיקייה של Google Drive פתח את יומנים מהתוכנית יישלחו לתיקיה זו.



פתח את התיקיה וראה את יומן הבדיקה הראשון שלנו.



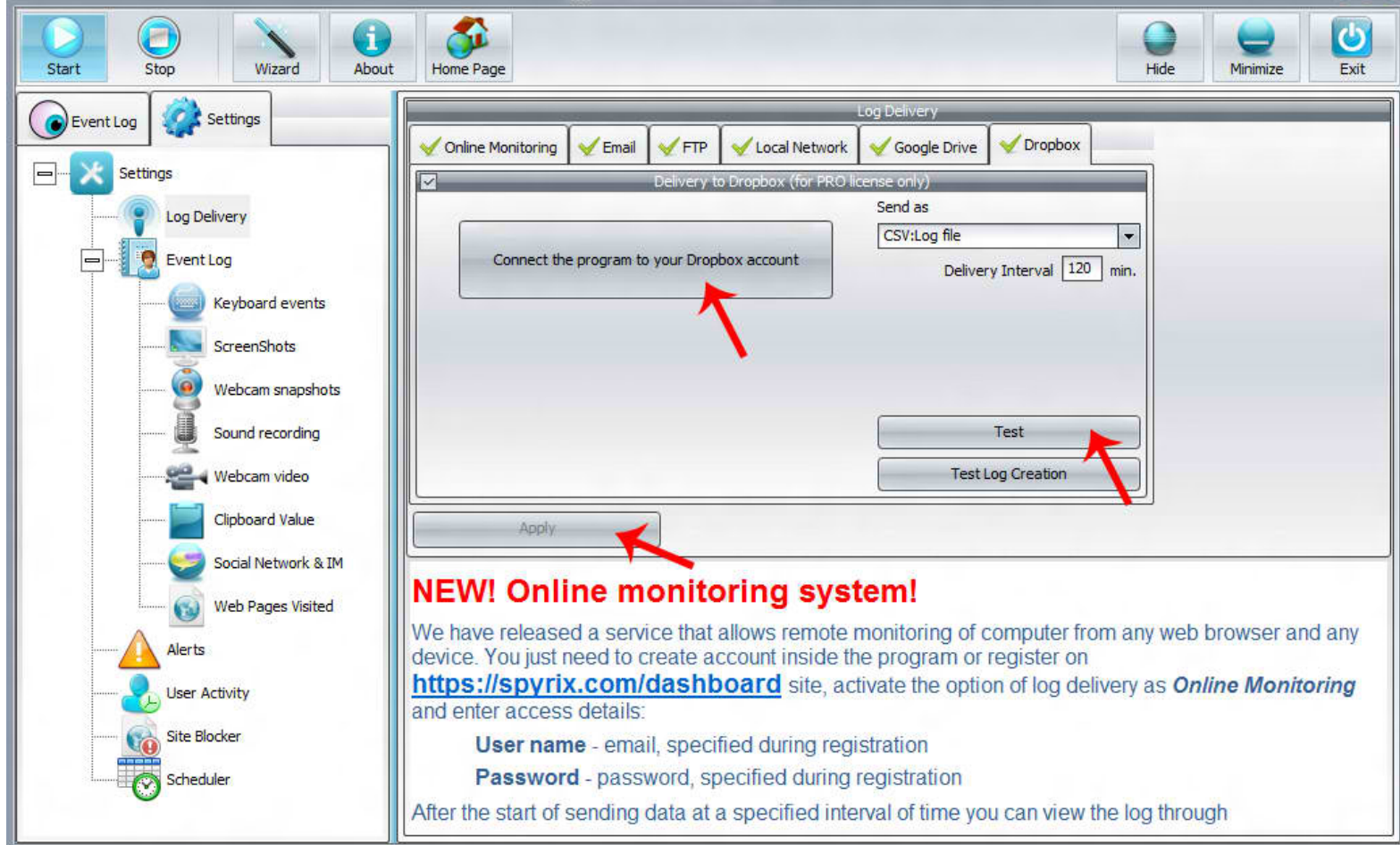
פתח את זה



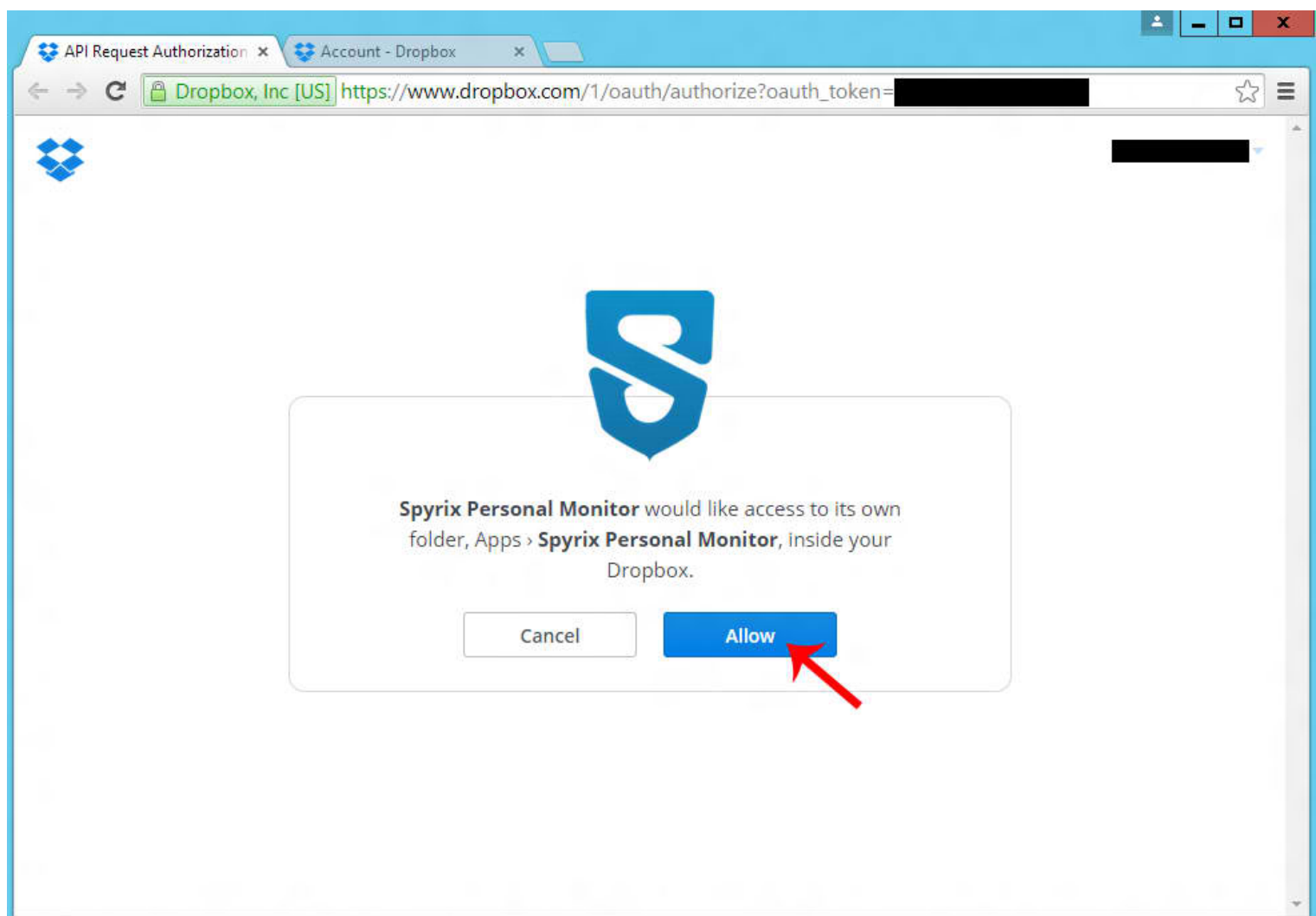
פירוש ההודעה הזו שעשית הכל נכון.

Dropbox כיצד להגדיר יומני שליחה באמצעות 10.

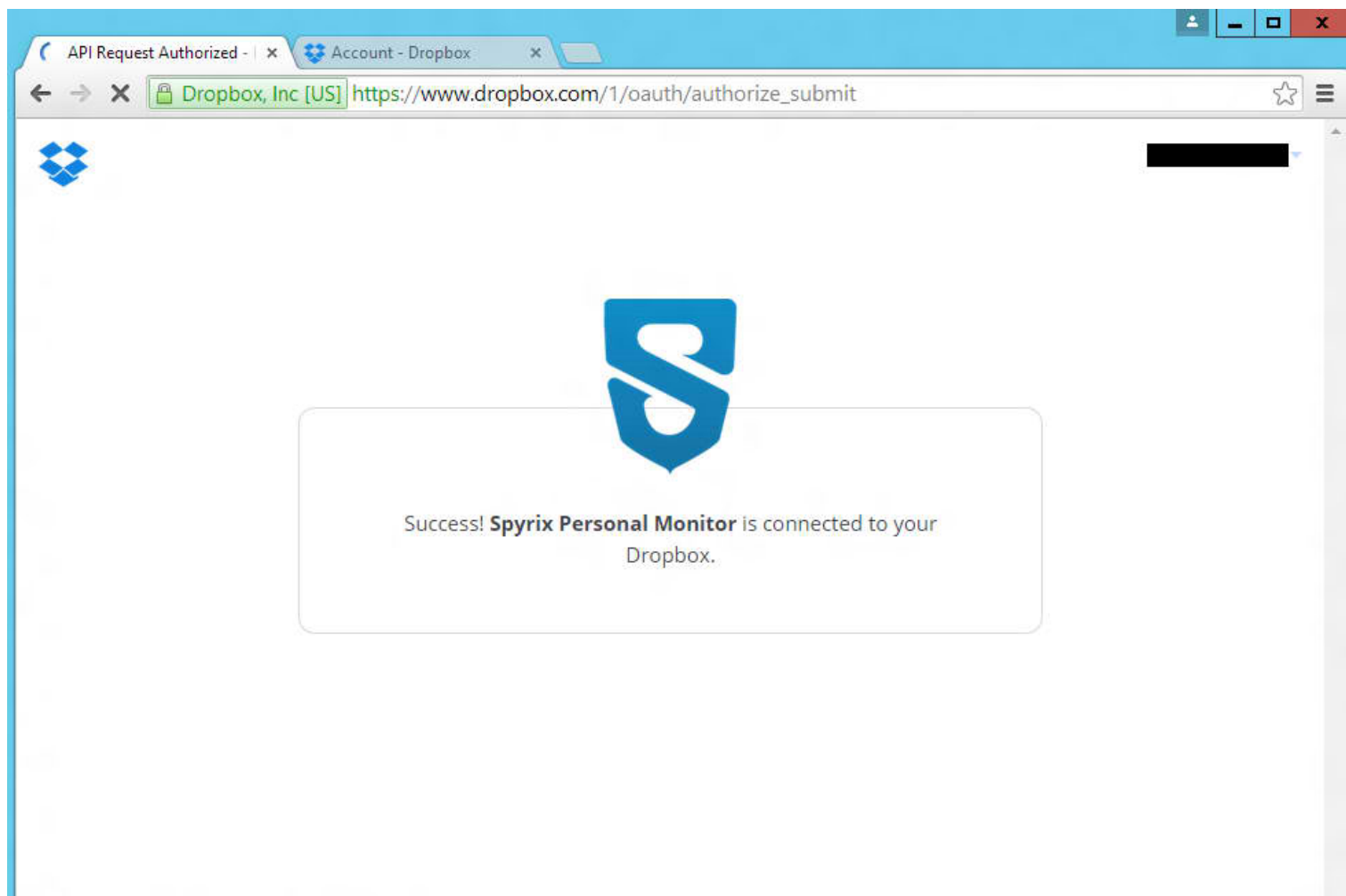
פתח את התוכנית. עבור אל מסירת יומן.
Dropbox והצב סימון ליד המסירה אל Dropbox בחר בכרטיסייה
"לחץ על "החל"
"שלך Dropbox ואז לחץ על "חבר את התוכנית לחשבון"



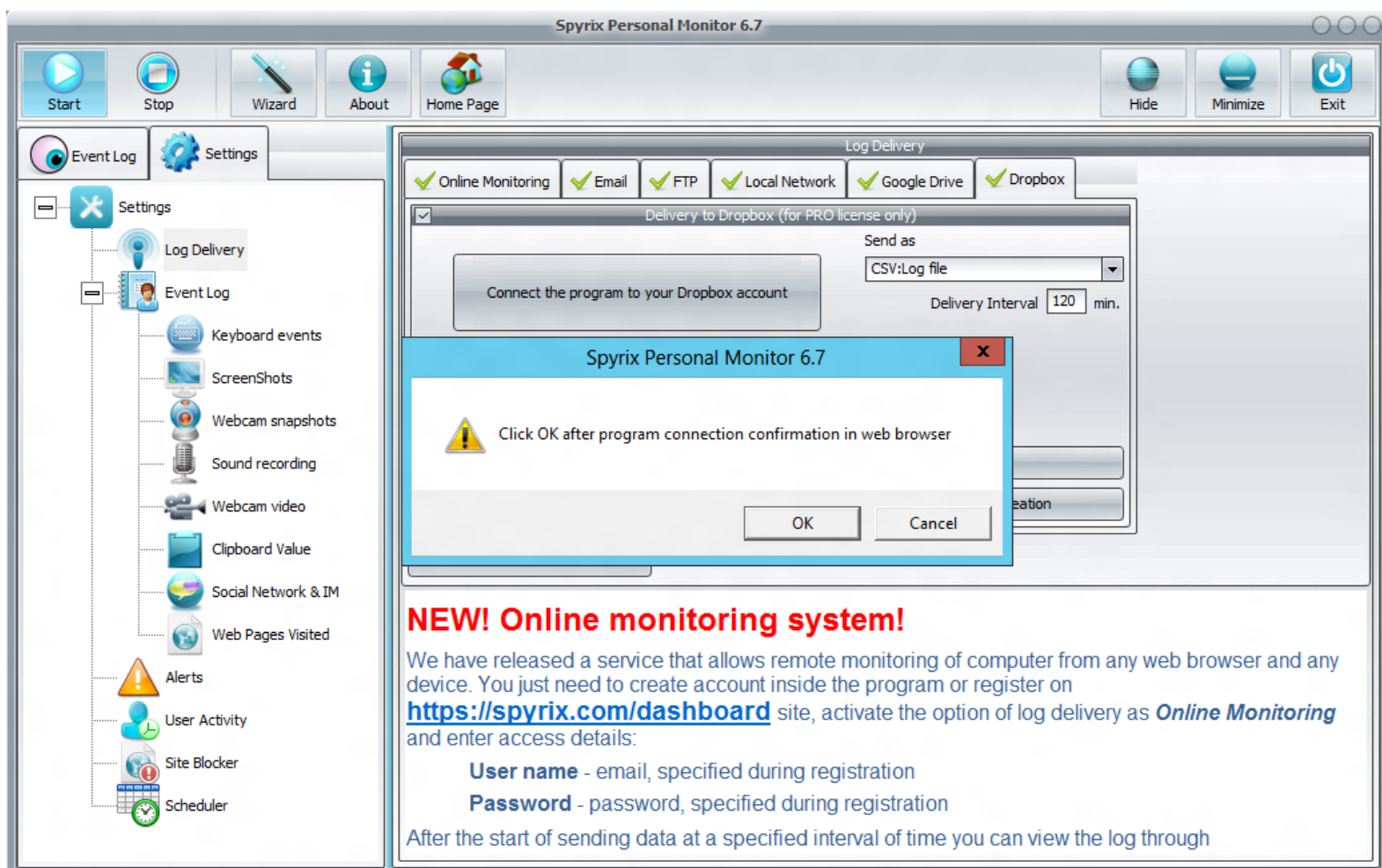
שליך. לאחר מכן תראה בקשה מהתוכנית Dropbox - לאחר מכן תתבקש להזין את חשבון ה



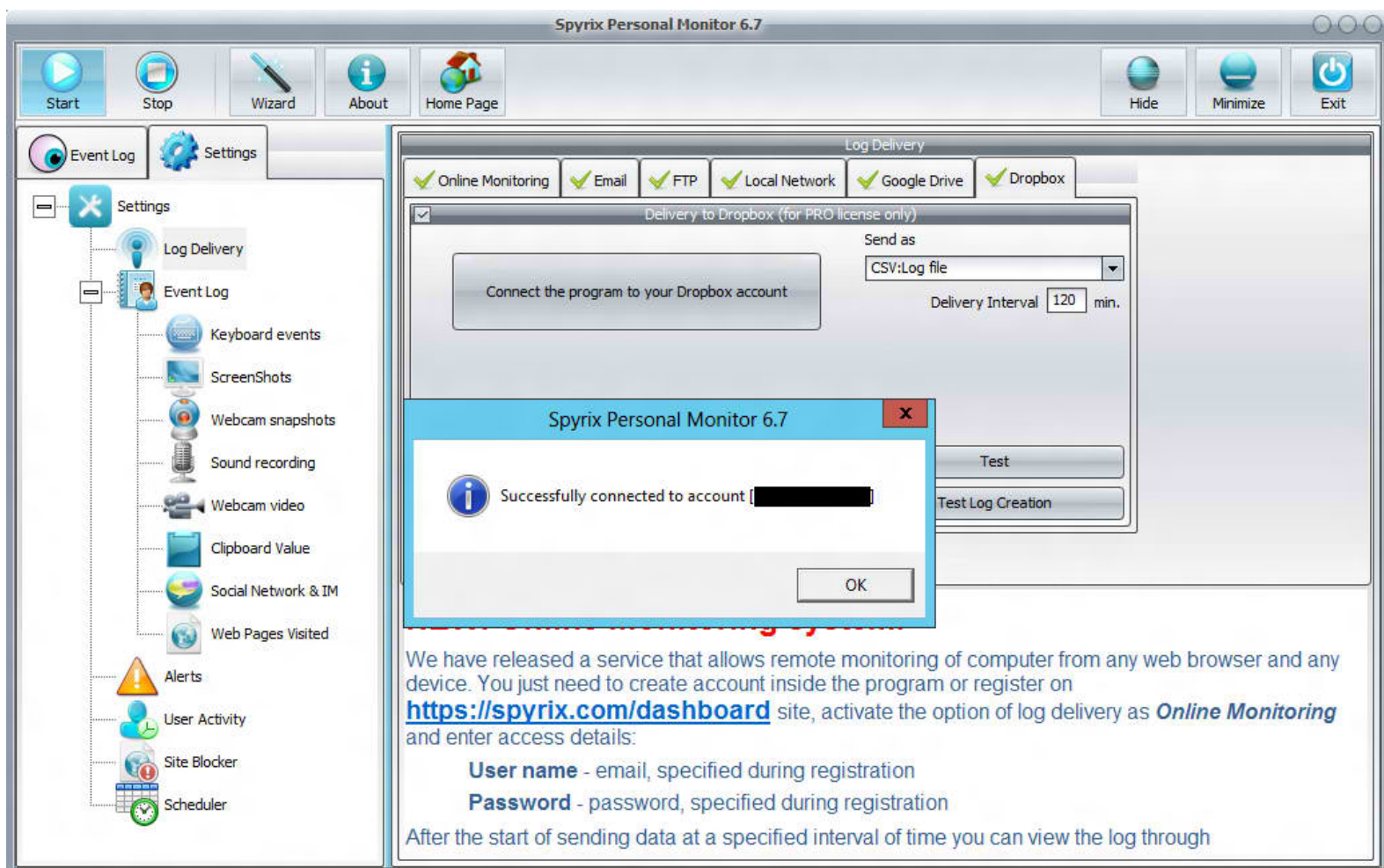
לחץ על "אפשר". לאחר מכן יופיע החלון הבא:



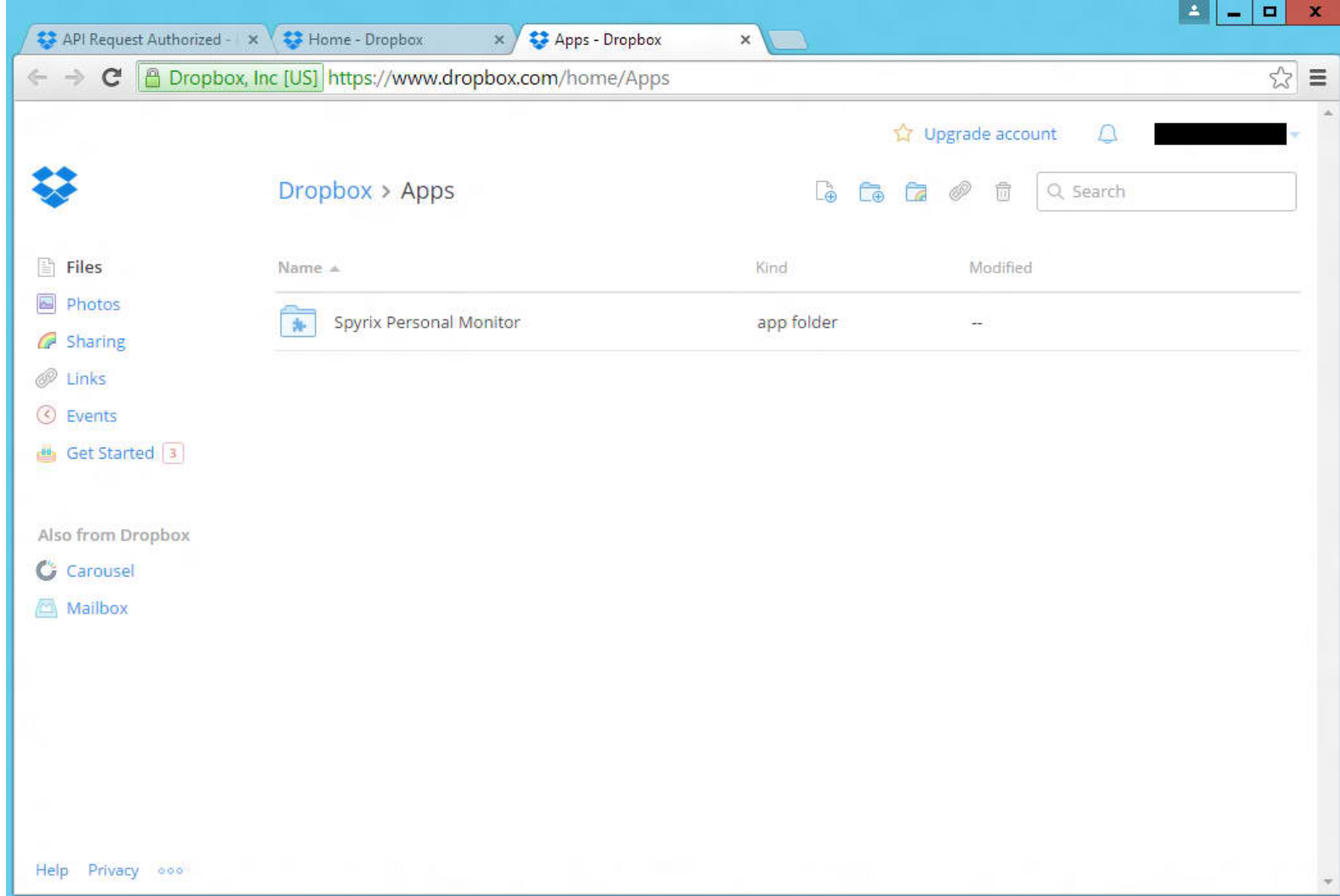
"חזור לתוכנית ולחץ על "אישור"



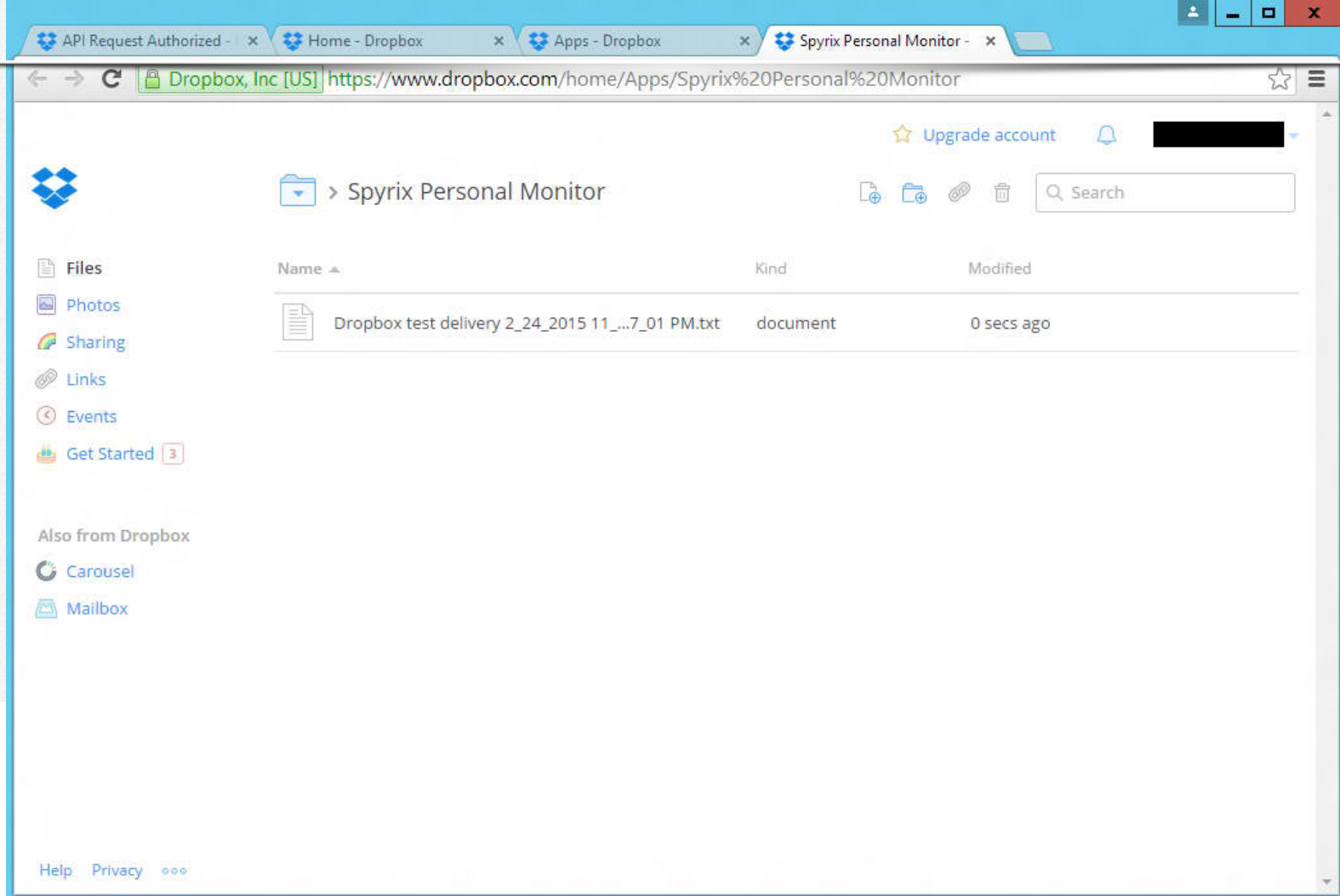
"שלך. לחץ על "אישור Dropbox לאחר מכן תראה הודעה על חיבור מוצלח לחשבון



"Spyrix שלך. שם תראה תיקיית "צג אישי של Dropbox אז אתה יכול לפתוח תיקיית "יישומים" בחשבון



פתח את התיקיה וראה את יומן הבדיקה הראשון שלנו.



שלך Dropbox מזל טוב! הגדרת בהצלחה את שליחת יומני התוכנית לחשבון

