

הוראות התקנת והפעלת תוכנת שחזור EaseUS Data Recovery Wizard

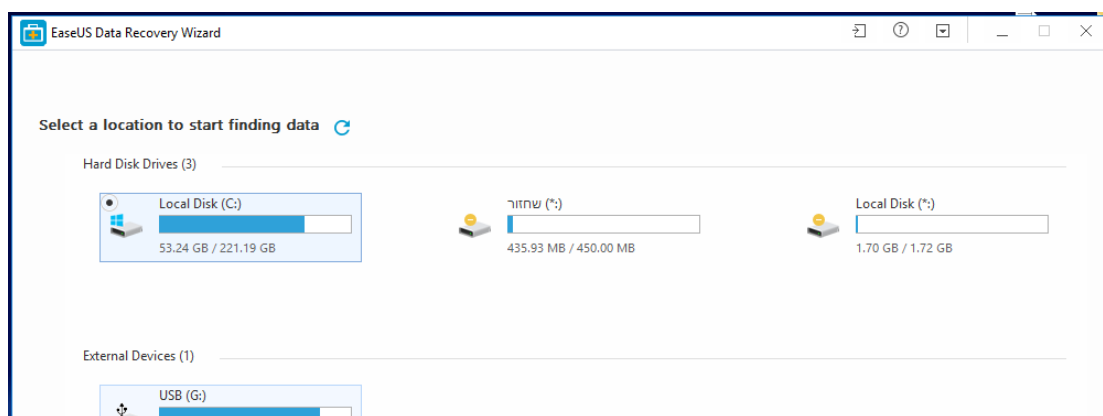
התוכנה המצורפת נרכשת בדרך כלל וניתנת לפריצה רק על-ידי Yaron'S Team, לכן אין להפיצה הלאה.

התקנת התוכנה:

1. תחילה יש להקיש בכפתור הימני של העכבר על היישום של התוכנה (EaseUS Data Recovery Wizard) ולבחור באפשרות הפעל כמנהל מערכת.
2. המתינו מספר שניות. Yaron'S Team יתקין ויבצע פריצה עבורכם לתוכנה.
3. במצב בו יש מספר משתמשים למחשב יש להתקין את התוכנה דרך מנהל המערכת (חשבון מקומי/משתמש ראשי).

הפעלה ושימוש בתוכנה:

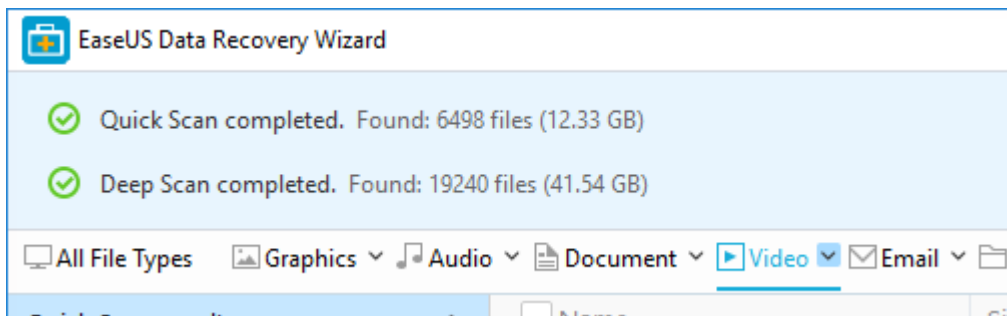
1. לאחר שהתוכנה הותקנה - יופיע קיצור דרך על שולחן העבודה (בשם: EaseUS Data Recovery Wizard). יש ללחוץ עליו, התוכנה תעלה. כעת תופיע רשימת הדיסקים המחוברים למחשב, יש לבחור את הכונן הרצוי על-ידי לחיצה עליו (לתוכנה זו יש בעיה בקריאת שמות דיסקים ב-"עברית" למרות שהיא תומכת "עברית").



2. בתחתית חלון התוכנה מופיע כפתור עם המילה Scan (מאנגלית: סריקה), יש ללחוץ עליו, הסריקה והשחזור מתחילים כעת.
3. בראש החלון תופיע השורה הבאה: **** Found: Executing Deep Scan... Filse (מאנגלית: מבצע סריקה עמוקה כולל **** קבצים).

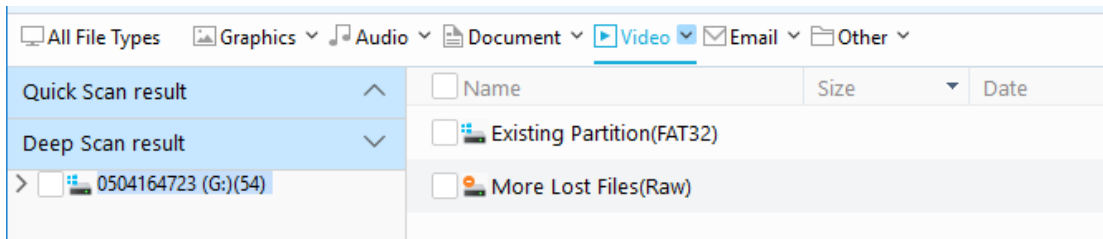
Executing Deep Scan... Found: 2540 files 00:02:18

4. כעת יש להמתין להופעת החלונית הבאה במקום חלונית הסריקה, חלונית זו מסמנת שהסריקה הושלמה.



5. בצד השמאלי של המסך מופיעות שתי אפשרויות סריקות שהתוכנה ביצעה:
 1. Quick Scan Result (תוצאות סריקה מהירה);
 2. Deep Scan Result (תוצאות סריקה עמוקה).

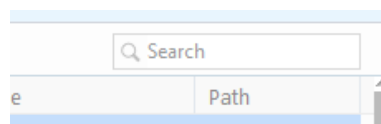
האפשרות הראשונה מציגה את הקבצים שנמחקו לאחרונה, והאפשרות השנייה מציג את כל הקבצים שהכיל הדיסק (הסריקה העמוקה מחלצת נפח זיכרון גדול יותר מזה של הכונן עצמו, ולכן יש לבחור באפשרות שחזור לדיסק גדול יותר: ראה להלן). יש לבחור באפשרות הרצויה:



6. אפשר להבחין בשורה שמעל 2 אפשרויות הסריקה ברשימת סוגי קבצים שונים ששוחזרו, ראה סמלים סמוכים המציינים את סוג הקבצים המבוקש (מצורף תרגום: Graphics - תמונות; Audio - צלילים; Document - מסמכים; Video - סרט; Email - דוא"ל; Other - אחר). לחילופין אפשר לבחור באפשרות השמאלית All File Types - לשחזור 'כל סוגי הקבצים'.

7. המערכת תמייין את הסוג המבוקש - ומימין יהיה ניתן לראות את התיקיות של הקבצים המבוקשים, כעת יש לסמן 'וי' בהתאם לקבצים המבוקשים.

לחילופין אפשר לחפש קובץ או תיקיה מסוימים על ידי לחיצה על השורה מימין המסך: Search (מאנגלית: חיפוש), להקליד את הקובץ המבוקש ולהקיש Enter. התוכנה תאתר אותו עבורכם



8. לסיום, לאחר בחירת הקבצים המבוקשים יש ללחוץ על הכפתור הכתום בתחתית המסך: Recover (תרגום חופשי: שחזר). מיד תעלה על המסך חלונת עם תפריט תיקיות מהמחשב, יש לבחור את התיקיה הרצויה, לאשר, והפריט ישוחזר לשם.

תהינו בכיף, צוות Yaron'S Team